

RADIO ORARIO

*Organo Ufficiale
della Unione Ra-
diofonica Italiana.*

*Periodico
Settimanale*

...
Anno I. N. 45

...
21 Novembre
1925

...
G. Corr. Postale

*Redaz. e Amministr. ROMA (10)
Via Maria Cristina, 5 - Tel. 53-36*

*Abbonamenti: ITALIA e COLONIE - fino
al 31 dicembre 1925 L. 15 - ESTERO: L. 30*

*Un numero separato Lire 1.50
ia. Arretrato „ 2.--*



CLAUDIA ASTROLOGO



CATALOGHI E LISTINI
A RICHIESTA
UFFICIO MARCONI
Via Condotti, 11 - Roma (8)

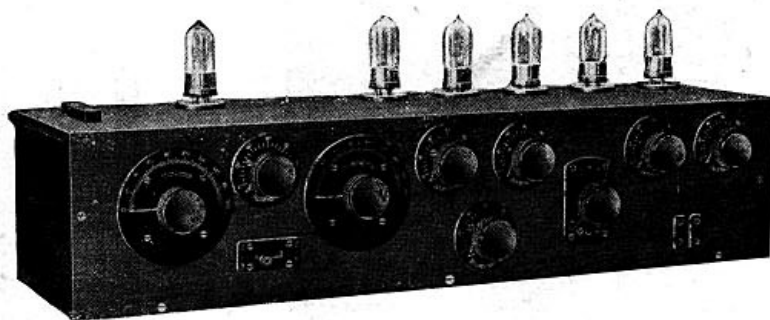


S. I. T. I.

SOCIETÀ INDUSTRIE TELEFONICHE ITALIANE "DOGLIO,,

Capitale L. 13.000.000 interamente versato

MILANO - Via G. Pascoli, 14 - Telefoni 28141-42-43-44



Il nuovissimo apparecchio tipo R. 6
a 6 valvole Micro

Approvato dall'Istituto Superiore
P. T. T. Col. N. 174

Consente la ricezione con Telaio in altoparlante per le lunghezze d'onda comprese fra 300 e 2000 metri

FILIALI

ROMA (30) - Via XX Settembre 91-94

GENOVA - Via Ettore Vernazza 5.

NAPOLI - Via Nazario Sauro, 37-40

PALERMO - Via Isidoro la Lumia, 11

TORINO - Via Mazzini, 31

VENEZIA - Campo San Stefano - Calle delle Botteghe, 3364 (Palazzo Mocenigo)

RAPPRESENTANTI in tutte le principali città italiane

CLAUDIA ASTROLOGO

Tra le artiste che hanno dedicato l'opera loro con la massima solerzia e con il più vivo successo ai concerti della U. R. I., la signorina Claudia Astrologo ha diritto ad uno dei primi posti. Questa eccellente violinista ha eseguito nel nostro Studio un complesso importantissimo di composizioni, dimostrando, oltre ad una capacità tecnica invidiabile e ad un buon gusto aristocratico, una versatilità oltremodo rara.

La signorina Astrologo, nata in Roma nel 1903, è stata allieva, al R. Conservatorio di S. Cecilia, del maestro Mario Corti. Diplomatasi due anni or sono con splendida votazione, si è subito fatta notare nell'ambiente musicale romano per le singolari sue doti artistiche: innamorata della musica moderna e interprete fedelissima del pensiero di Franck, Debussy, Pizzetti e Malipiero, ella suona, tuttavia, con autentico prestigio le composizioni del periodo classico. Bach, Haendel, Beethoven, Veracini, Nardini le sono famigliari.

La aggraziata e sensibile violinista fraseggia con purità di suono le melodie immortali di questi autori, e gli abbonati della U. R. I. hanno ripetutamente espresso a suo riguardo voti di plauso fervente.

NOTIZIE RADIO

E' imminente l'entrata in servizio di una nuova stazione radiodiffonditrice di grande potenza del Nord America. Più esattamente parlando, detta stazione è stata sistemata nella località di Bound Brook, nello Stato del Nuovo Jersey, di fronte a quello di Nuova York; ed essa sarà della potenza di kw 50.

Le ragioni della costruzione di questa nuova ultrapotente radiodiffonditrice, non dimenticando che nella zona della città di Nuova York ne esistono diciassette, sono da ricercarsi nelle conclusioni alle quali sono addivenuti gli americani e gli inglesi, i quali indiscutibilmente sono stati i pionieri del «broadcasting»; conclusioni le quali hanno seguito vari anni di esperienza in materia.

La lunga pratica ha dimostrato in America (ove sono circa 600 radiodiffonditrici di piccola e di media potenza) ed in Inghilterra (ove ne esistono 20) che è preferibile un numero limitato, anzi limitatissimo, di stazioni radiodiffonditrici di grande potenza ad un numero elevato di medie o di piccine. Sui fogli tecnici inglesi, a seguito della nuova installazione di Daventry, da qualche mese questo concetto si legge, discusso e messo in evidenza con solidi argomenti; e, tra coloro i quali hanno espresso la loro preferenza per quel nuovo concetto, primeggiano i tecnici della Compagnia Inglese delle Radiodiffusioni. Gli americani, oltre ad avere recisamente condannato lo stragrande numero di stazioni radiotelefoniche esistenti nel loro territorio, sono passati da qualche mese alla pratica attuazione dei nuovi concetti per iniziativa della «Compagnia Generale di Elettricità», la quale ha creato a Schenectady la grande stazione da kw 50, con onda di m. 1570, che da vario tempo è in servizio in modo inappuntabile. Ora Schenectady sta per essere seguita dalla sorella di Bound Brook, egualmente da Kw. 50.

Ma non è soltanto nei riguardi del numero e della potenza delle radiodiffonditrici che l'esperienza ha portato gli americani e gli inglesi a conclusioni diverse dai concetti che avevano soprinteso alla creazione delle organizzazioni radiodiffonditrici; giacchè, dopo qualche anno di servizio, essi hanno riconosciuto che è, in tesi generale, un altro principio di abbandonare: quello cioè di far sorgere le stazioni radiodiffonditrici, grandi o piccole che siano, nell'interno di grandi centri popolosi ed industriali. Ciò era avvenuto, nei primordi, per costituire un centro di radiodiffusione con tutti i servizi riuniti e per raggiungere contemporaneamente la massima facilità di servizio per il personale tecnico ed artistico della stazione. La immediata vicinanza dell'«Auditorium» alla stazione non era da ricercarsi nel volere evitare un collegamento mediante linea tra essi quale fonte di eventuali inconvenienti; giacchè la pratica ha mostrato, da quasi quattro anni di esistenza della rete inglese, che le diffusioni simultanee eseguite da Londra su linee aeree di centinaia di chilometri in tutte le stazioni inglesi, non hanno mai dato luogo a lagnanze di sorta.

Quanto precede è ciò che, in questi ultimi tempi, è messo in evidenza dalla stampa tecnica nord americana ed inglese, con l'appoggio delle Compagnie interessate, le quali sono giunte alla deliberazione di far sorgere le nuove radiodiffonditrici lontane dai centri abitati e ciò per due motivi principali quali i seguenti:

1. — Non è pratico, nè conveniente creare una stazione in una grande città, giacchè in tal modo si obbligano moltissimi degli amatori, quelli cioè che vivono a poche centinaia di metri dalla emittente, a non potere assolutamente ascoltare ricezioni differenti da quella per tutto il tempo del suo funzionamento. Giacchè, quali che siano i sistemi di filtri, trappole o relettori impiegati per tentare di proteggersi da quelle diffusioni, se la distanza è di due o trecento metri tra l'apparato trasmittente e quello ricevente, nella generalità dei casi, con ricevitori di tipo corrente, si dovrà rinunciare a raggiungere quello scopo.

2. — Non è prudente la sistemazione di una radiodiffonditrice entro un grande centro industriale, giacchè è, in generale, una incognita il modo secondo cui si comportano le onde dopo uscite dal centro urbano, entro il quale possono subire deformazioni iniziali dovute alle più svariate cause.

In appoggio alla seconda motivazione, i giornali inglesi mettono in evidenza che la stazione di Liverpool, inizialmente, era stata sistemata entro la città con risultati non molto soddisfacenti. Trasportato lo stesso macchinario fuori dell'abitato, il funzionamento se ne giovò immensamente.

Conseguenza delle cose finora esposte è la nuova radiodiffonditrice nord americana di Bound Brook, come potenza e come ubicazione.

Il suo aereo è sostenuto da due alberi metallici dell'altezza di circa m. 90 ed è a forma di gabbia a 6 fili, la gabbia avendo un diametro di circa 50 centimetri. La caduta è presa dal dentro della gabbia ed è ugualmente a gabbia di 6 fili. Nuova caratteristica della stazione è la sua presa di terra, la quale non è costituita nè da uno schermo di terra, nè da una terra ordinaria sepolta. Essa consiste invece in una serie di connessioni di terra, su placche distanti opportunamente l'una dall'altra su di un cerchio, ed ogni placca è collegata ad un conduttore metallico il quale giunge al terminale della stazione rigorosamente isolato da terra e dagli altri conduttori analoghi. Tutti questi poi, vengono collegati in un unico fascio vicinissimi alla presa di terra dell'apparato. Le valvole della stazione sono della potenza di kw 10 e di kw 20 a raffreddamento d'acqua.

* * *

Ha fatto ritorno lo scorso ottobre nel suo porto Nord Americano di attacco la Spedizione Polare Mac Millan, la quale era partita ai primi dello scorso giugno per esplorazioni nella Groenlandia.

La Spedizione era composta da due navi, il Bowdoin ed il Peari, munite entrambe di apparati radiotelegrafici e radiotelefonici ad onde corte; mentre per facilitare le esplorazioni erano stati imbarcati tre grandi aeroplani della Marina Americana, muniti anch'essi di apparato radiotelefonico. Il Direttore di tutti i servizi radio era il ben noto e chiaro tecnico Reinartz, il quale è stato di prezioso ausilio.

Al loro ritorno gli esploratori hanno per la prima cosa messo in rilievo che, attualmente, coi progressi della scienza, la vecchia poesia delle sterminate solitudini glaciali è scomparsa del tutto; giacchè essi erano costantemente in contatto col mondo civilizzato grazie alla radio.

Le navi erano munite di altisonanti e nella località di Etah, a 770 miglia dal Polo Nord, ascoltavano seralmente le radiodiffusioni delle principali stazioni nord americane, le quali giungevano purissime in quelle latitudini. Il Reinartz poi, per suo conto, era costantemente in comunicazione con una dozzina di amatori radiotelefonici situati nelle differenti parti del mondo.

Il Mac Millan, Capo della Spedizione, interrogato da una quantità di persone nei riguardi di quanto essi avevano avuto campo di osservare e sui principali eventi cui erano andati incontro, rispondeva malinconicamente che oramai poco gli restava da dire; giacchè, a mezzo della

radiotelegrafia, tutto il mondo civile era stato giornalmente tenuto al corrente delle vicende della spedizione.

Ma se quanto precede può togliere quel tanto di poesia che ogni pacifico cittadino vuol trovare in ogni esplorazione e specialmente in una artica, la radiotelegrafia ha reso incomparabilmente più sicuro il compito degli esploratori. Continuava il Mac Millan ricordando che le due navi, le quali non navigavano di conserva, ma a parecchie decine di miglia l'una dall'altra, erano costantemente in contatto verbale grazie alla radiotelegrafia; il che fu di grande giovamento, specialmente in occasione di violenti bufere alle quali fu non raramente soggetta la Spedizione.

E la radiotelegrafia fu la protettrice altresì degli aeroplani, i quali volarono per circa 6000 miglia sulle montagne glaciali della terra di Ellesmere, quasi con piena sicurezza di poter essere uditi in caso di bisogno e di potere ascoltare quanto eventualmente poteva essere loro comunicato.

Concludeva il Mac Millan che la radiotelegrafia ha cambiato la vita dell'esploratore, l'ha resa meno interessante, ma più sicura.

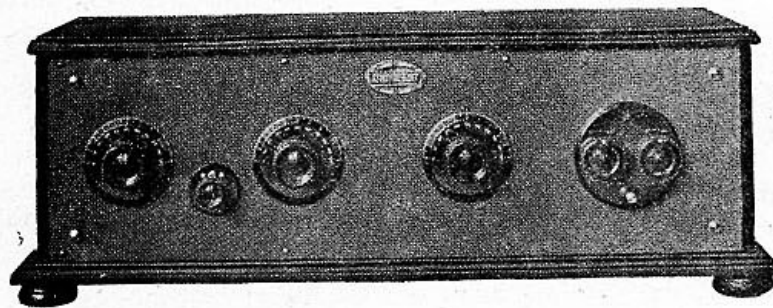
U. R. I.

Concessionaria esclusiva
del servizio delle
radioaudizioni circolari in Italia



ATWATER KENT

Il meraviglioso Apparecchio Americano



5 lampade
di grande
selettività

Questo portento della nuova scienza Radiotelefonica, offre la massima soddisfazione nelle audizioni a lunga distanza e riunisce tutti i requisiti apportati nel campo della Radio.

La Compagnia Americana sta organizzando le Agenzie nelle diverse Regioni d'Italia a mezzo del suo Rappresentante Generale Cav. Uff.

AUGUSTO SALVADORI - VIA DELLA MERCEDE 34 - ROMA

Nelle richieste di Rappresentanza specificare quali requisiti si posseggono

Unione Radiofonica Italiana

1 R O - Stazione di Roma - Lunghezza d'onda m. 425

TUTTI I GIORNI MENO LA DOMENICA

- 13,14 — Eventuali comunicazioni governative.
17 — Notizie Stefani — Borsa.
17,10 — Orchestrina dell'Albergo di Russia.
17,30 — Letture per i bambini.
18 — Jazz band dell'Albergo di Russia.
18,30 — Fine della trasmissione.

INTERVALLO

- 19,30-20,30 — Eventuali comunicazioni governative.

Lunedì 23 Novembre 1925.

- 20,30 — Notizie Stefani — Borsa — Bollettino meteorologico.
20,40 app. — CONCERTO VOCALE E STRUMENTALE (Orchestra della U. R. I.).
WAGNER — « Rienzi », Ouverture. *Orchestra.*
RIMSKY-KORSAKOW — Romanza orientale.
RUBINSTEIN — Zuleika. *Tenore Sig. Alessandro Rossowsky.*
BRAHMS — Lullaby.
POPPER — Polonaise. *Violoncellista Sig.ra Anna Solieri.*
TOSTI — Nonna sorridi...
PUCCINI — « Bohème », Mi chiamano Mimì. *Soprano Sig.ra Rosina Bistolfi.*
MASSENET — « Werther », Prélude et clair de lune.
GOUNOD — Marcia delle Marionette. *Orchestra.*
GLAZOUNOW — Canzone orientale.
RUBINSTEIN — Asra. *Tenore Sig. Alessandro Rossowsky.*
PERGOLESÌ — Siciliana.
ALENEFF — Serenata. *Violoncellista Sig.ra Anna Solieri.*
TIRINDELLI — Mistica.
PUCCINI — « Manon Lescaut », In quelle trine morbide. *Soprano Sig.ra Rosina Bistolfi.*
ZANDONAI — « Francesca da Rimini », Fantasia. *Orchestra.*
22 — Segnale orario (dall'Osservatorio del Campidoglio).
22,20 — Ultime notizie Stefani.
22,30 — Jazz band dell'Albergo di Russia.

Martedì 24 Novembre 1925.

- 20,30 — Notizie Stefani — Borsa — Bollettino meteorologico.
20,40 app. — SERATA DI MUSICA LEGGERA (Orchestra della U. R. I., diretta dal Maestro Alberto Paoletti).
HEROLD — « Le pré aux clercs », Ouverture. *Orchestra.*
TOSTI — Primavera.
PALLONI — Mentre tu canti. *Mezzo Soprano Sig.ra Ines Di Marco.*
COSTA — Mattutino.
GURILEW — E l'augellino. *Tenore Alfredo Sernicoli.*
RAIMONDI — Reginella.
BONAVOLONTA' — Lo shimmy delle lucciole. *Soprano Varietà Rina Tebe.*

KETELBEY — « Nel giardino d'amore », Suite:
a) Sogno amoroso; b) Nozze d'oro; c) Festa nel giardino. *Orchestra*

« L'ECO DEL MONDO ».

Divagazioni di attualità di Guglielmo Alterocca.

CIMARA — Son come i chicchi della melograna.

SIMONETTI — Madrigale.

Mezzo Soprano Sig.ra Ines Di Marco.

CIMARA — Notturmo.

BALDELLI — A suon di baci.

Tenore Alfredo Sernicoli.

BIXIO — Mamma non l'amo più.

SIMI — Fox trott delle piume.

Soprano Varietà Rina Tebe.

SCHUBERT — « La casa delle tre ragazze », Fantasia. *Orchestra*

22 — Segnale orario (dall'Osservatorio del Campidoglio).

22,20 — Ultime notizie Stefani.

22,30 — Jazz band dell'Albergo di Russia.

Mercoledì 25 Novembre 1925

- 20,30 — Notizie Stefani — Borsa — Bollettino meteorologico.
20,40 app. — CONCERTO VOCALE E STRUMENTALE (Orchestra della U. R. I.).
WEBER — « Der Freischütz », Ouverture. *Orchestra.*
PUCCINI — « Le Villi », Se come voi piccina fossi.
CATALANI — « Loreley », Aria di Anna. *Soprano Sig.ra Anna Alba Di Marzio.*
BRAHMS — Petite Valse
SCHUMANN — Di sera. *Pianista Sig.ra Cesarina Buonerba.*
BONACCORSI — Ninna nanna sulle Campane di Barga.
GASCO — Canto notturno. *Mezzo Soprano Sig.ra Luisa Castellazzi.*
BOITO — « Mefistofele », Giunto sul passo estremo.
PONCHIELLI — « Gioconda », Cielo e mar. *Tenore Sig. Fernando Bertini.*
FRANCHETTI — « La figlia di Jorio », Suite:
a) Pastorale; b) Andante; c) Finale. *Orchestra.*
« I PRINCIPALI CORPI RADIOATTIVI, E LE LORO UTILITA' ».
Conferenza di Gabriello Giannini.
PADEREWSKY — Thème varié. *Pianista Sig.ra Cesarina Buonerba.*
LEONCAVALLO — Quattro frammenti dell'Opera « LA BOHEME »:
1) Io non ho che una povera stanzetta...
2) Testa adorata... *Tenore Fernando Bertini.*
3) Monologo della lettera « E' destin, debbo andarmene ». *Mezzo Soprano Sig.ra Luisa Castellazzi.*
4) Grande duetto dell'atto 3° (Mimì e Musetta). *Soprano Sig.ra Anna Alba Di Marzio.*
Mezzo Soprano Sig.ra Luisa Castellazzi.
DELIBES — « Lakmé », Suite:
a) Terana; b) Bektal; c) Persian; d) Coda. *Orchestra.*
22 — Segnale orario (dall'Osservatorio del Campidoglio).

- Terzetto (Aida - Amneris - Radames).
 Scena e aria (Aida).
 Danza sacra delle Sacerdotesse (Orchestra).
- Atto II. — Duetto (Aida - Amneris).
 Marcia trionfale e danze (Orchestra).
 Aria (Amonasro).
 Scena (Amneris - Il Re - Radames - Ramphis).
 Ripresa della marcia trionfale.
- Atto III. — Romanza (Aida).
 Duetto (Aida - Amonasro).
 Duetto (Aida - Radames).
 Finale (Aida - Amneris - Radames - Amonasro - Ramphis).
- Atto IV. — Duetto (Amneris - Radames).
 Scena del giudizio (Amneris - Ramphis e coro).
 Scena e duetto - finale ultimo (Aida - Radames - Amneris e coro).
- 22 — Segnale orario (dall'Osservatorio del Campidoglio).
 22,20 — Ultime notizie Stefani.
 22,30 — Jazz band dell'Albergo di Russia.
 23 — Fine della trasmissione.

Lunedì 30 Novembre 1925

- 20,30 — Notizie Stefani — Borsa — Bollettino meteorologico.
 20,40 app. — CONCERTO VOCALE E STRUMENTALE (Orchestra della U. R. I.).
 MASSENET — « Erodiate », Preludio, marcia e danza sacra.
Orchestra.
 THOMAS — Mignon, Ah non credevi tu...
 CILEA — Arlesiana, Lamento di Federico.
Tenore Giulio Perreca.
 MOZART — Primo tempo (allegro) del concerto in sol maggiore.
Violinista Sig.na Claudia Astrologo.
 SGAMBATI — Oblío.
 GRIEG — T'amo.
Soprano Sig.na Rosina Giocoli.
 DEBUSSY — Petite suite: 1) En bateau, 2) Cortège, 3) Menuet, 4) Ballet.
Orchestra.
 PUCCINI — Manon Lescaut, Donna non vidi mai.
 WAGNER — Lohengrin, Racconto.
Tenore Giulio Perreca.
 VIVALDI-CORTI — Largo.
 BOCCHERINI — Allegretto.
Violinista Sig.na Claudia Astrologo.
 BRAHMS — Canto d'Amore.
 RESPIGHI — Nebbie.
Soprano Sig.na Rosina Giocoli.
 STRAUSS — I fuochi di S. Giovanni, fantasia.
Orchestra.

- 22 — Segnale orario (dall'Osservatorio del Campidoglio).
 22,20 — Ultime notizie Stefani.
 22,30 — Jazz band dell'Albergo di Russia.
 23 — Fine della trasmissione.

Martedì 1 Dicembre 1925

- 20,30 — Notizie Stefani — Borsa — Bollettino meteorologico.
 20,40 — appr. Serata di musica leggera, Orchestra della URI, diretta dal maestro Alberto Paoletti.
 ADAM — Giralda, ouverture.
Orchestra.
 DE MICHELI — Baci al buio.
 GIANOLIO — Canzoncina d'aprile (accompagnamento orchestrale).
Tenore Fernando Bertini.
 X — Michelemmà (Barcarola napoletana).
 X — Comu quanno tira ventu (Serenata sarda).
Soprano Sig.na Enza Messina.
 DELIBES — Silvia, suite: 1) Preludio, Le cacciatrici; 2) Intermezzo e valzer lento; 3) Pizzicato; 4) Corteggio di Bacco.
Orchestra.
 L'ECO DEL MONDO — divagazioni di attualità di Guglielmo Alterocca.
 DI PONIO — Bionda falena.
 CANDIOLIO — Nulla dirò (accomp. orchestrale).
Tenore Fernando Bertini.
 X — Fa la nana bambin — Ninna nanna istriana.
 X — I tre tamburi — Leggenda toscana.
Soprano Sig.na Enza Messina.
 MONTI — Aubade d'amour.
 SILESU — Un peu d'amour.
 DRIGO — I milioni d'Arlecchino.
 GILLET — Coeur brisé.
A soli di chitarra Havajana.
Prof. Ercole Ammonini.
 DALL'ARGINE — Brahma, Selezione.
Orchestra.
 22 — Segnale orario (dall'Osservatorio del Campidoglio).
 22,20 — Ultime notizie Stefani.
 22,30 — Jazz band dell'Albergo di Russia.
 23 — Fine della trasmissione.



Telefono 12-678 - C. PFYFFER GRECO & C
MILANO (6) Via Amedei, 5

Installazioni complete per
RADIOTELEFONIA

FORNITURE - Vapori - Reolati - Cuffie - АВТОРАДІАНТИ - Condensatori
 Morsetterie - Materiale di Antenna - Polenzimetri - Bobine - Detector - e tutto il materiale
 inerente alla Radiotelefonazione - OFFERTA A RICHIESTA

Rivista Marconi - RADIO

Tratta in modo comprensibile alle medie culture di quanto riguarda la radiotelegrafia e la Radiotelefonazione. Tiene i lettori informati dei progressi di questi mezzi di comunicazione e del loro sviluppo in tutto il mondo.
 Esce mensilmente in grande formato, edizione di lusso, illustrata.

Abbonamento annuo: Italia, L. 30 — Estero, L. 40
 Un fascicolo separato: Italia, L. 3 — Estero, L. 4

È molto raccomandabile la sua pubblicità perchè questa Rivista ha una grande diffusione nella Marina mercantile, fra gli Industriali, nei Circoli e nelle Scuole, e fra i cultori ed i dilettanti di Radiotelegrafia e di Radiotelefonazione.

Direzione e Amministrazione: GENOVA, Via Varese, 3

Le ore dei programmi esteri sono riferite al meridiano dell' Europa Centrale

TOLOSA - Lunghezza d'onda m. 441 - Kw. 2

DOMENICA 22 NOVEMBRE

- 13,30 — Una mezz'ora di musica varia:
1. Snoeck: La processione che passa; 2. Bertolys: Golf e tennis; 3. Fauchey: Canzone Brasiliana; 4. Villermin: Nemora; 5. Pickart: Diverimento montenegrino.
- 14 — Segnale orario — Bollettino meteorologico — Informazioni del mattino — Spettacoli.
- 14,15 — Concerto dell'orchestra della radio Tolosa:
1. Snoeck: Ouverture campestre; 2. Krier: Pierrot e Pierrette; 3. Snoeck: Ritorna aprile; 4. Mercier-Tavan: Babus e la giovane figlia; 5. Fauchey: Pastorale; 6. Mouton: Una giornata di Robinson; 7. Krier: Il sogno passa.
- 15 — Un menù e una ricetta per pranzo della sera.
- 15,15 — Cronaca teatrale e cinematografica.
- 21,30 — Informazioni della giornata — Risultati sportivi della domenica.
- 21,45 — Concerto di gala:
1. Ganne: I saltimbanchi; 2. Allen: Elan d'amour; 3. Ladoux: Impressioni di sogno; 4. Roudière: Quando tu passi; 5. Desormes: Dans les près.
- 22,15 — Celebre orchestra dei Fraters Mandols (15 mandolinisti).
- 23,25 — Musica da ballo:
1. Zamor: Quando una donna sorride; 2. Chillemont: In guanti bianchi; 3. Faure: Stella del ballo; 4. Thibaudier: La guillotièrre; 5. Chillemont: Marcia.
- 24 — Consigli alla padrona di casa e fine della trasmissione.

LUNEDI' 23 NOVEMBRE

- 11 — Mercati municipali dei legumi — Cambi.
- 11,30 — Ripetizione dei mercati municipali delle verdure — Cambi.
- 13,30 — Una mezz'ora di musica varia. Musica di Francis Popy:
1. Le coq gaulois; 2. Esquisses provençales; 3. Festa campestre; 4. Sul bordo del ruscello; 5. Risveglio alle stelle; 6. Farandola; 7. Zingarella.
- 14 — Segnale orario — Bollettino meteorologico — Cambi di Parigi e mercati regionali — Informazioni del mattino — Spettacoli.
- 14,15 — Concerto dell'orchestra radio Tolosa. Musica di Popy:
1. I tuoi grandi occhi (melodia veneziana); 2. Oh! la danza; 3. Bombocchette; 4. Verso l'isola dei sogni; 5. Pierrette s'éveille; 6. Fatty; 7. Serenata napoletana; 8. Marcia.
- 15 — Un menù e una ricetta per pranzo della sera.
- 15,5 — Cronaca teatrale e cinematografica.
- 18,30 — Camera di commercio di Parigi — Cambi — Borsa di Parigi e Tolosa — Informazioni.
- 18,45 — Per gli agricoltori.
- 21,30 — Bollettino della stampa — Ultimi corsi commerciali e mercati.
- 21,45 — Conferenza sulla T. S. F.
- 22 — Concerto:
1. Bertin: Long Way; 2. Alix: Principessa Lily; 3. Cabart: Capriccio di una bella donna; 4. Adam: Le chalet.
- 22,30 — « Gillette e Narbonne » operetta. Selezione.
- 22,45 — Musica da ballo:
1. Rondière: Aprile chiaro; 2. Weiller: En jazzant; 3. Jatmann: Zuniga.
- 24 — Consigli alla padrona di casa e fine della trasmissione.

MARTEDI' 24 NOVEMBRE

- 11 — Corso dei mercati municipali delle verdure — Cambi.
- 11,30 — Ripetizione dei mercati municipali delle verdure — Cambi.
- 13,30 — Una mezz'ora di musica varia:
1. Smet: Resurrezione; 2. Fontelle-Mouton: La casa d'oro, Entrata delle mousmees, Danza della Gheisa, Sotto i fumi dell'oppio, Gheisa e Samourais; Bacchanale.
- 14 — Segnale orario — Bollettino meteorologico — Cambi di Parigi e mercati regionali — Informazioni del mattino — Spettacoli.
- 14,15 — Concerto della radio Tolosa:
1. Auvray: Fioritura; 2. Cairame: Juanita; 3. Viot: Loin du clocher; 4. Wibert: Gli echi valacchi (Czardas); 5. Desportes-Delamarche: Pastorale allegra; 6. Hahn: Le petit Lrouvreuil; 7. Giroflè, Giroflà.
- 15 — Un menù e una ricetta per pranzo della sera.
- 15,5 — Cronaca teatrale e cinematografica.
- 18,30 — Camera di commercio di Parigi — Cambi — Borsa di Parigi e Tolosa — Informazioni.
- 18,45 — Per gli agricoltori.
- 21,30 — Informazioni della giornata — Ultimi corsi e mercati.
- 21,45 — Concerto:
1. Antiero: Principessa allegra; 2. Tarelli-Milok: Caline; 3. Krier: Babilage champêtre; 4. Razigade: Fiori e donne; 5. Brunel: Battaglia di neve.
- 22,15 — Causerie tecnica per gli agricoltori.
- 22,18 — Cronaca della moda.
- 22,25 — Musica da ballo:
1. Ferreté-Funari: Venga l'allegria; 2. Roudière: Calamusian; 3. Mogne: Ritorno da Londra; 4. Anis: Ma « Buss ».
- 22,45 — Causerie sul confort moderno.
- 23,30 — Consigli alla padrona di casa e fine della trasmissione.

MERCOLEDI' 25 NOVEMBRE

- 11 — Corso dei mercati municipali delle verdure — Cambi.
- 11,30 — Ripetizione dei corsi dei mercati municipali delle verdure — Cambi.
- 13,30 — Una mezz'ora di musica varia:
1. Zamor: Marcia; 2. Gregh: Valzer; 3. Bertolys: Jocose Patrol; 4. Carlo de Mesquita: Lola; 5. Gangloff: Desormes: Serenata orientale.
- 14 — Segnale orario — Bollettino meteorologico — Cambi di Parigi e mercati regionali — Informazioni del mattino — Spettacoli.
- 14,45 — Concerto della Radio Tolosa.
1. Razigade: Impressioni rustice; a) Paysannerie; 6. Presso la vecchia cappella; c) Kermesse; 2. Carcel: Bionda amica; 3. Garimond: Inspirazione; 4. Gillet: Babilage; 5. Offenbach: La perichole.
- 15 — Un menù e una ricetta per pranzo della sera.
- 15,05 — Cronaca teatrale e cinematografica.
- 18,30 — Camera di commercio di Parigi — Cambi — Borsa di Parigi e Tolosa — Informazioni.
- 18,45 — Per gli agricoltori.
- 21,30 — Informazioni della giornata e ultimi corsi regionali.
- 21,40 — Agli agricoltori.
- 21,45 — Causerie.
- 22 — Concerto:
1. Hirschmann: La Signora del paese; 2. Benoit: Per l'adorata; 3. Comes: Pizzicati; 4. Salabert: Primo piacere.
- 22,35 — Musica da ballo:

1. Roudière: El babillo; 2. Weiller: Jo - Jo - Fox trott; 3. Penanille: Java moderna; 4. Anis: Mon z'amis.
- 23,15 — « I buffoni » Selezione della commedia di Zemacois.
- 24 — Consigli alla padrona di casa e fine della trasmissione.

GIOVEDI' 26 NOVEMBRE

- 11 — Corsi dei mercati municipali delle verdure — Cambi.
- 11,30 — Ripetizione dei mercati municipali delle verdure — Cambi.
- 14,30 — Una mezz'ora di musica varia:
1. Audrien-Jacquemont: Palazzo impero; 2. Fanchey: Arlanza; 4. Wibert: il tempio di Calypso; 5. Mourand: Miarka-Czardas.
- 14 — Segnale orario — Bollettino meteorologico — Cambi di Parigi e mercati regionali — Informazioni del mattino — Spettacoli.
- 14-15 — Concerto della Radio Tolosa:
1. Mouton: Il Cavaliere del guet; 2. Hacin-Raux: Minuetto; 3. Carcel: Retour de plage; 4. Roudière: Rève d'aieule; 5. Colin: Cinquieme solo; 6. Massenet: Melodia elegiaca delle Erinne; 7. Donizetti: La figlia del reggimento.
- 15 — Un menù e una ricetta per pranzo della sera.
- 15,05 — Cronaca teatrale e cinematografica.
- 18,30 — Camera di Commercio di Parigi — Cambi — Borsa di Parigi e Tolosa — Informazioni.
- 18,45 — Per gli agricoltori.
- 18,50 — L'ora per fanciulli.
- 21,30 — Informazioni della giornata e ultimi corsi regionali.
- 21,45 — Conferenza.
- 22 — Serenata danzante:
1. Verdun: Gare aux taxis; 2. Pajot: Les cables du desert; 3. Elsen: Pavillon bleu; 4. Thibaudier: Oh la! la; 5. Anis: Cita; 6. Thibaudier: Allure altièrre; 7. Thibaudier: Hasta la vista; 8. Valzer: Dona sol; 9. Luciany: Mady. Valzer; 10. Marc: Comic Fellow; 11. Thibaudier: Todavia Tango; 12. Walzer: Daisis; 13. Valzer: Rose Marie; 14. Walzer: Miramas; 15. Thibaudier: Sandwiwsch's dance.
- 24 — Consigli alla padrona di casa e fine della trasmissione.

VENERDI' 27 NOVEMBRE

- 11 — Corsi dei mercati municipali della verdura — Cambi.
- 11,30 — Ripetizione dei corsi dei mercati municipali delle verdure — Cambi.
- 13,30 — Una mezz'ora di musica varia:
1. Zamor: Il generalissimo; 2. Pacche: Il mormorio della foresta; 3. Ancel: Carmencita; 4. Fournier: Idilio guascone; 5. Luigini: Gavotte.
- 14 — Segnale orario — Bollettino meteorologico — Cambi di Parigi e mercati regionali — Informazioni del mattino — Spettacoli.
- 14-15 — Concerto della Radio Tolosa:
1. Zerco: Destrezza di regina; 2. Colin: Serenata berbera; 3. Zamor: Tutto un sogno; 4. Reillac: Raiska czardas; 5. Fauchey: Pastorale; 6. Planquette: Le campane di Corneville.
- 15 — Un menù e una ricetta per pranzo della sera.
- 15,05 — Cronaca teatrale e cinematografica.
- 18,30 — Camera di commercio di Parigi — Cambi — Informazioni.
- 18,45 — Per gli agricoltori.
- 21,30 — Informazioni della giornata e ultimi corsi commerciali.
- 21,45 — Concerto:

1. Audran: Miss, Helvett; 2. Cre-
mieux: Valzer rosso; 3. Ballé: Rosaio
fiorito; 4. Jugal: Il Mandarin; 5. Bel-
loc: La navette.
22,15 — Consigli agli agricoltori.
22,25 — Musica da ballo e concerto:
1. Raiter: Elle avait des bos crevet-
te; 2. Pajot: Riflessi d'ambra; 3. Ver-
dun: Bella mousmée d'amore; 4.
Pajot: La georgiana; 5. Dufas: Per
questo non c'è età.
23,15 — Consigli alla padrona di casa e
fine della trasmissione.

SABATO 28 NOVEMBRE

- 11 — Corsi dei mercati municipali
delle verdure — Cambi.
11,30 — Ripetizione dei mercati muni-
cipali delle verdure — Cambi.
13,30 — Una mezz'ora di musica varia:
1. Zammor: Song of Glory; 2. Ber-

trand; Jolie frôleuse; 3. Rico: Elegan-
te e bella; 4. Ricaud: Il ritorno dei
carillons; 5. Jardin-Vercolier: I not-
tambuli.

14 — Segnale orario — Bollettino me-
teorologico — Cambi di Parigi e mer-
cati regionali — Informazioni del mat-
tino — Spettacoli.

14,15 — Concerto della Radio Tolosa.

1. Mouton: Ouverture; 2. Szulc: Pa-
radiso di sogno; 3. Roudière: Piccola
danza; 4. Desportes-Delamarche: Pa-
storale melanconica; 5. Rabaud: Ro-
manza; 6. Planquette: Le campane di
Corneville.

15 — Un menù e una ricetta pèl pran-
zo della sera.

15,05 — Informazioni e corsi regionali.

18,45 — Consigli agli agricoltori.

18,50 — Festival Odeola.

21,30 — Informazioni della giornata e
Consigli agli agricoltori.

- 21,45 — Causerie medica.
21,55 — Comunicato della confederazione
dell'associazione agricola del Sud-Ovest
22 — Concerto di gala offerto dal
giornale «La Dépêche» di Tolosa.

Prima Parte:

1. Billaut-Flament: Marche des Ma-
mamonchis; 2. Bojeldieu: Il Califfo di
Bagdad; 3. Reillac: Florine; 4. Roudie-
re: The roses of life.

Seconda Parte:

Grande concerto vocale.

Terza Parte:

Radio Jazz:

1. Bertolys: El Ribouldingo; 2. E-
wers: Les deux Marthes; 3. Raux:
Presto, abbracciatemi; 4. Mourand:
Carezzevole; 5. Dreyfus: Quando si ha
lavorato.

24 — Fine della trasmissione.

PARIGI (Petit Parisien) - Lunghezza d'onda m. 345 - Kw. 0,500

MARTEDI' 24 NOVEMBRE

- 22,15 — Concerto:
1. Wagner: Ouverture del Tannhäu-
ser; 2. Fauchey: Valzer; 3. Beethoven:
Andante con variazioni della Sonata
a Kreutzer; 4. d'Indy: Selezione del
Ferval; 5. Chausson: Interludio; 6.
Boëllmann: Finale della Sonata per
violoncello; 7. Debussy: Sogno; 8.
Schmitt: Dopo l'estate; 9. Fauré: Nin-
na nanna; 10. Canal: Arabesco; 11.
Manuel de Falla: Aragonese.

GIOVEDI' 26 NOVEMBRE

- 22,15 — Concerto:
1. S. Saens: Marcia eroica; 2. De-
bussy: Valzer più che lento; 3. Lalo:
Andante della Sinfonia Spagnola; 4.
Wagner: Tristano e Isotta; 5. de Se-
verac: Seranata al chiaro di luna; 6.
Fauré: Ninna nanna; 7. Frank: Re-
denzione; 8. Nougues: Quo vadis; 9.
Tschaiowsky: Serenata melanconica;
10. Fevrier: La fée des songs; 11.
Staub: Scherzo.

DOMENICA 29 NOVEMBRE

- 22,15 — Concerto:
1. Busser: Le nozze Corinzie; 2.
Wormser: La stella; 3. Kreissler: Si-
ciliana e Rigaudon; 4. d'Indy: Lo stra-
niero; 5. Ravel: Ninna nanna; 6. Stra-
della: Aria di Chiesa; 7. Debussy: Il
fanciullo prodigo; 8. Dupont: Canzone;
9. Beethoven: Sonata in fa; 10. Paray:
Notturmo; 11. Canal: La festa di Keu-
narch.

PARIGI (F P T T) - Lunghezza d'onda m. 458 - Kw. 0,45

DOMENICA 22 NOVEMBRE

- 21,45 — «Gli sport in Francia», Confe-
renza del Sig. Minelle.

LUNEDI' 23 NOVEMBRE

- 21,30 — Cronaca scientifica, «Lo studio
scientifico dei fenomeni occulti», Con-
ferenza di R. Ceillier.

MARTEDI' 24 NOVEMBRE

- 21 — Corso secondario di lingua in-
glese.

22 — Serata di gala offerta dall'As-
sociazione egnerale degli auditori di
T. S. F.

MERCOLEDI' 25 NOVEMBRE

22 — Radio concerto.

GIOVEDI' 26 NOVEMBRE

- 21 — Corso di esperanto. Interroga-
zioni e risposte di un allievo.
21,30 — Cronaca cinematografica.
22 — «Successori e contemporanei di
Molière».

VENERDI' 27 NOVEMBRE

- 21,30 — Cronaca teatrale.
21,45 — Causerie di Alcide Delnont.
22 — Radio concerto.

SABATO 28 NOVEMBRE

- 15 — Radio diffusione della seduta
solenne d'apertura all'Università.
21,30 — Corso di lingua francese.

DOMENICA 29 NOVEMBRE

22 — Radio concerto.

LIONE - Lunghezza d'onda m. 280 - Kw. 0,5

LUNEDI' 23 NOVEMBRE

- 21,15 — Informazioni del Radiopol.
21,30 — Concerto dell'orchestra Housset:
1. Vannereau: Marcia; 2. Lincke:
Venere sulla terra; 3. Pesse: Nel pae-
se del tenero; 4. Braga: Solo per vio-
loncello; 5. Maillart-Tavan: I dragoni
di Villars; 6. Messier: Catene; 7. Ber-
nard: Davanti il mare; 8. Bernard:
Danza moresca, Danza delle cabile,
Danza algerina, Balbeck.
a) Le ballate della povera gente,
Gringoire (Th. de Banville); b) In un
groviglio, studio comico (R. du Ma-
rais); c) Salve o splendor del giorno
(Rayer); d) Cavalleria Rusticana (Ma-
scagni).

MARTEDI' 24 NOVEMBRE

- 21,15 — Informazioni del Radiopol.
21,30 — Corso pratico di T. S. F.
20,45 — Concerto dell'orchestra Housset:
1. Ganne-H. Mouton: Cocorico; 2.
Mouton-Roger Weiller: Il figlio di Yo-
Yo; 3. Weiller: La fidanzata di Suzel;
4. Christine: Dedé; 5. Yvain: La tua
bocca; 6. Demaret: In alto le mani.
M. Devilliers: Canzoniere di Mont-
maitre nel suo repertorio.
a) Massenet: Aria della Griselde;
b) Fauré: Addio.
23 — Corso di esperanto.

MERCOLEDI' 25 NOVEMBRE

- 21,15 — Informazioni del Radiopol.
21,30 — Conferenza sul diritto commer-
ciale, di M. Meunier.
21,45 — Concerto offerto dalla Casa Ca-
lor:
1. Berlioz: La dannazione di Faust,
Marcia Ungherese; 2. Villard: Quello
che voi prendete; 3. X. X. X.: Le
rapide di Dijon; 4. Bourget: Nuotatore
marsigliese; 5. Fauré: Ninna nanna;
6. Coppée: Scene de Luthière de Cre-
mone; 7. Jean: Serenata a Carolina;
8. Moretti: Quando non si ha il cine-
matografo; 9. Monti: Zingaresca; 10.
Fourdrain: Seconda parte del Vercin-
gentorice.

GIOVEDI' 26 NOVEMBRE

- 17 — Matinée infantile. Orchestra
Housset:
1. Monestès. Statfortiter; 2. Landry-
Marchetti: Matrimonio al Villaggio; 3.
Vannereau: Epi, Ato; 4. Chillemont:
Pierrot galante; 5. Henriot: Riflesso
del lago; 6. Simon: Diabolo; 7. Bil-
lout: L'addio del Trovatore; 8. Mone-
stès: Se voi sapeste... Signora!; 9. Mes-
sier: Valzer vertiginoso; 10. Bajus:
Nella foresta; 11. Porret: Pensiero al-
legro; 12. Monestès: For a smile; 13.
Darceux: Sotto la pergola.

a) Delarozé: Marinette; b) Deverac:
La mia cara bambola.

- 21,15 — Informazioni del Radiopol.
22,15 — Concerto dell'orchestra Housset:
1. Harold de Bozi: Escamillo; 2. Ur-
bini: Polonia; 3. Boëllmann: Preghie-
ra, Solo per violino; 4. Corbin: La Pa-
loma; 5. Ketelbey: Sanctuary of the
heart; 6. Verdi-Tavan: Rigoletto; 7.
Darcieux: Carillon della sera; 8. Zer-
co: Recitazione e canzone norvegese;
9. Billaut: Le rovine di Pompei; 10.
Poussigne: Coi beduini.
a) Normand: Sulla riva; b) Coppée:
Il figlio dell'imperatore; a) Drigo: I
milioni d'Arlecchino; b) Clerc: Les
Horrigans.

VENERDI' 27 NOVEMBRE

- 21,15 — Informazioni del Radiopol.
21,30 — Conferenza di Lombart sulla
crisi deg'i alloggi.
21,45 — Concerto dell'orchestra Housset:
1. Beville e Misou: Fiddle stick; 2.
Lebert: Carlo il Temerario; 3. Moutié:
L'aprile al Trianon; 4. Pesse: Alla glo-
ria di Messidor; 5. Zerco: Fantasia
romantica; 6. Dufas: Un giorno per
caso.

SABATO 28 NOVEMBRE

21,15 — Informazioni del Radiopol.

1. Audran: Miss, Helvett; 2. Cremieux: Valzer rosso; 3. Ballé: Rosaio fiorito; 4. Jugal: Il Mandarino; 5. Belloc: La navette.
 22,15 — Consigli agli agricoltori.
 22,25 — Musica da ballo e concerto:
 1. Raiter: Elle avait des bos crevette; 2. Pajot: Riflessi d'ambra; 3. Verdun: Bella mousmée d'amore; 4. Pajot: La georgiana; 5. Dufas: Per questo non c'è età.
 23,15 — Consigli alla padrona di casa e fine della trasmissione.

SABATO 28 NOVEMBRE

- 11 — Corsi dei mercati municipali delle verdure — Cambi.
 11,30 — Ripetizione dei mercati municipali delle verdure — Cambi.
 13,30 — Una mezz'ora di musica varia:
 1. Zammor: Song of Glory; 2. Ber-

- trand: Jolie frôleuse; 3. Rico: Elegante e bella; 4. Ricaud: Il ritorno dei carillons; 5. Jardin-Vercolier: I nottambuli.
 14 — Segnale orario — Bollettino meteorologico — Cambi di Parigi e mercati regionali — Informazioni del mattino — Spettacoli.
 14,15 — Concerto della Radio Tolosa:
 1. Mouton: Ouverture; 2. Szulc: Paradiso di sogno; 3. Roudière: Piccola danza; 4. Desportes-Delamarche: Pastorale melanconica; 5. Rabaud: Romanza; 6. Planquette: Le campane di Corneville.
 15 — Un menù e una ricetta per pranzo della sera.
 15,05 — Informazioni e corsi regionali.
 18,45 — Consigli agli agricoltori.
 18,50 — Festival Odeola.
 21,30 — Informazioni della giornata e Consigli agli agricoltori.

- 21,45 — Causerie medica.
 21,55 — Comunicato della confederazione dell'associazione agricola del Sud-Ovest
 22 — Concerto di gala offerto dal giornale «La Dépêche» di Tolosa.
 Prima Parte:
 1. Billaut-Flament: Marche des Mamonchis; 2. Bojeldieu: Il Califfo di Bagdad; 3. Reillac: Florine; 4. Roudiere: The roses of life.
 Seconda Parte:
 Grande concerto vocale.
 Terza Parte:
 Radio Jazz:
 1. Bertolys: El Ribouldingo; 2. Ewers: Les deux Marthes; 3. Raux: Presto, abbracciatemi; 4. Mourand: Carezzevole; 5. Dreyfus: Quando si ha lavorato.
 24 — Fine della trasmissione.

PARIGI (Petit Parisien) - Lunghezza d'onda m. 345 - Kw. 0,500

MARTEDI' 24 NOVEMBRE

- 22,15 — Concerto:
 1. Wagner: Ouverture del Tannhäuser; 2. Fauchey: Valzer; 3. Beethoven: Andante con variazioni della Sonata a Kreutzer; 4. d'Indy: Selezione del Ferval; 5. Chausson: Interludio; 6. Boëllmann: Finale della Sonata per violoncello; 7. Debussy: Sogno; 8. Schmitt: Dopo l'estate; 9. Fauré: Ninna nanna; 10. Canal: Arabesco; 11. Manuel de Falla: Aragonese.

GIOVEDI' 26 NOVEMBRE

- 22,15 — Concerto:
 1. S. Saens: Marcia eroica; 2. Debussy: Valzer più che lento; 3. Lalo: Andante della Sinfonia Spagnola; 4. Wagner: Tristano e Isotta; 5. de Severac: Seranata al chiaro di luna; 6. Fauré: Ninna nanna; 7. Frank: Rendimento; 8. Nougues: Quo vadis; 9. Tschaiowsky: Serenata melanconica; 10. Fevrier: La fée des songes; 11. Staub: Scherzo.

DOMENICA 29 NOVEMBRE

- 22,15 — Concerto:
 1. Busser: Le nozze Corinzie; 2. Wormser: La stella; 3. Kreisler: Siciliana e Rigaudon; 4. d'Indy: Lo straniero; 5. Ravel: Ninna nanna; 6. Stradella: Aria di Chiesa; 7. Debussy: Il fanciullo prodigo; 8. Dupont: Canzone; 9. Beethoven: Sonata in fa; 10. Paray: Notturmo; 11. Canal: La festa di Keunarch.

PARIGI (F P T T) - Lunghezza d'onda m. 458 - Kw. 0,45

DOMENICA 22 NOVEMBRE

- 21,45 — «Gli sport in Francia», Conferenza del Sig. Minelle.

LUNEDI' 23 NOVEMBRE

- 21,30 — Cronaca scientifica, «Lo studio scientifico dei fenomeni occulti», Conferenza di R. Ceillier.

MARTEDI' 24 NOVEMBRE

- 21 — Corso secondario di lingua inglese.

- 22 — Serata di gala offerta dall'Associazione egnerale degli auditori di T. S. F.

MERCOLEDI' 25 NOVEMBRE

- 22 — Radio concerto.

GIOVEDI' 26 NOVEMBRE

- 21 — Corso di esperanto, Interrogazioni e risposte di un allievo.
 21,30 — Cronaca cinematografica.
 22 — «Successori e contemporanei di Molière».

VENERDI' 27 NOVEMBRE

- 21,30 — Cronaca teatrale.
 21,45 — Causerie di Alcide Delmont.
 22 — Radio concerto.

SABATO 28 NOVEMBRE

- 15 — Radio diffusione della seduta solenne d'apertura all'Università.
 21,30 — Corso di lingua francese.

DOMENICA 29 NOVEMBRE

- 22 — Radio concerto.

LIONE - Lunghezza d'onda m. 280 - Kw. 0,5

LUNEDI' 23 NOVEMBRE

- 21,15 — Informazioni del Radiopol.
 21,30 — Concerto dell'orchestra Housset:
 1. Vannereau: Marcia; 2. Lincke: Venere sulla terra; 3. Pesse: Nel paese del tenero; 4. Braga: Solo per violoncello; 5. Maillart-Tavan: I dragoni di Villars; 6. Messier: Catene; 7. Bernard: Davanti il mare; 8. Bernard: Danza moresca, Danza delle cabile, Danza algerina, Balbeck.
 a) Le ballate della povera gente, Gringoire (Th. de Banville); b) In un groviglio, studio comico (R. du Marais); c) Salve o splendor del giorno (Rayer); d) Cavalleria Rusticana (Mascagni).

MARTEDI' 24 NOVEMBRE

- 21,15 — Informazioni del Radiopol.
 21,30 — Corso pratico di T. S. F.
 20,45 — Concerto dell'orchestra Housset:
 1. Ganne-H. Mouton: Cocorico; 2. Mouton-Roger Weiller: Il figlio di Yo-Yo; 3. Weiller: La fidanzata di Suzel; 4. Christine: Dedé; 5. Yvain: La tua bocca; 6. Demaret: In alto le mani.
 M. Devilliers: Canzoniere di Montmaitre nel suo repertorio.
 a) Massenet: Aria della Grisélide;
 b) Fauré: Addio.
 23 — Corso di esperanto.

MERCOLEDI' 25 NOVEMBRE

- 21,15 — Informazioni del Radiopol.
 21,30 — Conferenza sul diritto commerciale, di M. Meunier.
 21,45 — Concerto offerto dalla Casa Calor:
 1. Berlioz: La dannazione di Faust, Marcia Ungherese; 2. Villard: Quello che voi prendete; 3. X. X. X.: Le rapide di Dijon; 4. Bourget: Nuotatore marsigliese; 5. Fauré: Ninna nanna; 6. Coppée: Scene de Luthière de Cremona; 7. Jean: Serenata a Carolina; 8. Moretti: Quando non si ha il cinematografo; 9. Monti: Zingaresca; 10. Fourdrain: Seconda parte del Vercingetorige.

GIOVEDI' 26 NOVEMBRE

- 17 — Matinée infantile, Orchestra Housset:
 1. Monestès. Statfortiter; 2. Landry-Marchetti: Matrimonio al Villaggio; 3. Vannereau: Epi, Ato; 4. Chillemont: Pierrot galante; 5. Henriot: Riflesso del lago; 6. Simon: Diabolo; 7. Billaut: L'addio del Trovatore; 8. Monestès: Se voi sapete... Signoral; 9. Messier: Valzer vertiginoso; 10. Bajus: Nella foresta; 11. Porret: Pensiero allegro; 12. Monestès: For a smile; 13. Darceux: Sotto la pergola.

- a) Delaroze: Marinette; b) Deverac: La mia cara bambola.
 21,15 — Informazioni del Radiopol.
 22,15 — Concerto dell'orchestra Housset:
 1. Harold de Bozi: Escamillo; 2. Urbini: Polonia; 3. Boëllmann: Preghiera, Solo per violino; 4. Corbin: La Paloma; 5. Ketelbey: Sanctuary of the heart; 6. Verdi-Tavan: Rigoletto; 7. Darcieux: Carillon della sera; 8. Zerco: Recitazione e canzone norvegese; 9. Billaut: Le rovine di Pompei; 10. Poussigne: Coi beduini.
 a) Normand: Sulla riva; b) Coppée: Il figlio dell'imperatore; a) Drigo: I milioni d'Arlecchino; b) Clerc: Les Horrigans.

VENERDI' 27 NOVEMBRE

- 21,15 — Informazioni del Radiopol.
 21,30 — Conferenza di Lombart sulla crisi deg'i alloggi.
 21,45 — Concerto dell'orchestra Housset:
 1. Beville e Misou: Fiddle stick; 2. Lebert: Carlo il Temerario; 3. Moutié: L'aprile al Trianon; 4. Pesse: Alla gloria di Messidor; 5. Zerco: Fantasia romantica; 6. Dufas: Un giorno per caso.

SABATO 28 NOVEMBRE

- 21,15 — Informazioni del Radiopol.

21,30 — Concerto offerto dalla casa Ph. Perret:

1. Trespaille: Marcia dei Pirenei; 2. Beethoven: Fidelio; 3. Klosé: Pastorale, Solo per clarinetto; 4. Mendelssohn: Canzone di primavera, Solo per violino; 5. Zercó: Addio a Mirella; 6. Weber: Il franco tiratore; 7. Gabriel-Marie: Lamento, Solo per violoncello; 8. Piercy: Idillio zingaresco; 9. Baer-J. H. Vood: I miss my Swiss.

a) Victor Hugo: Gioia di sera; Bainville: Ballata del pendolo; b) Massenet: Pensiero d'autunno; Le lagrime di Werther.

S B R - BRUXELLES

DOMENICA 22 NOVEMBRE

20,30 — Concerto col concorso di Mme Van Dramme.

22 — Informazioni della stampa.

LUNEDI' 23 NOVEMBRE

20,15 — Selezione del « Cuore e la mano » operetta di Lecocq, col concorso di

FRANCOFORTE SUL MENO - Lunghezza d'onda m. 470 - CASSEL - m. 288 Kw. 1,5

PROGRAMMA COMUNE
A TUTTI I GIORNI FERIALE

12 — Notizie commerciali e agricole
12,55 — Segnale orario di Nauen.
15 — Notizie commerciali.
15,30-16 — Ora per la gioventù.
16 — Bollettino meteorologico — Notizie agricole.
16,15 — Bollettino industriale e della Camera di Commercio di Francoforte.
16-17 — Ora per la gioventù.
16,15 — Notizie industriali.
16,30-18 — Concerto della Radio Orchestra e conferenza, meno il Venerdì.
18 — Notizie commerciali.
18-18,30 — Lettura (meno la domenica).
19 — Notizie commerciali.
19,30-20,30 — Conferenza.
20,30 — Concerto.
21,30 — Notizie e Bollettino meteorologico.
21,45 — Notizie sportive.
22 — Segnale orario.

DOMENICA 22 NOVEMBRE

8,30-9,30 — Solennità del mattino.

16-17 — Ora per la gioventù.

17-18 — Concerto:

1. Beethoven: Sinfonia eroica; 2. Bach: Cantata N. 98; 3. Bach: Cantata N. 75. Aria; 4. Bach: Recitativo e aria; 5. Händel: Marcia del Saul.

20-20,30 — Ora per il giornale di Francoforte.

20,30 — Concerto:

1. Locatelli: Sinfonia per orchestra e cembalo; 2. Handel: Mottetto; 3. Schütz: Coro per orchestra e organo.
Segue: Ultime notizie — Bollettino meteorologico — Sport.

LUNEDI' 23 NOVEMBRE

12 — Notizie commerciali.
12,55 — Segnale orario di Nauen.
15 — Notizie commerciali.
15,30-16 — Ora per la gioventù.
16,25 — Notizie commerciali.
16,30-18 — Concerto del pomeriggio:
Musica di Joseph Haydn.

1. Ouverture dell'isola disabitata; 2. Aria; 3. Sinfonia in G. dur; 4. Aria; 5. Rondò all'ungherese; 6. Aria; 7. Sinfonia in G. dur.

18 — Notizie commerciali.
18-18,30 — Letture di novelle.
18,30-19 — Recensione di libri.
19 — Notizie commerciali.
19,30 — Ritrasmisione del concerto dal Saalbanes:

DOMENICA 29 NOVEMBRE

17 — Un'ora di musica dell'Orchestra Housset:

1. Reibert: Ciociarella; 2. Dagnan: Lamento; 3. Zercó: Grazioso; 4. Gluck: Minuetto lento; 5. Finck-W. Henley: In the Shadows; 6. Kareen: Serenata alla mia amica; 7. Yvain: In alto; 8. Monestès: Per te; 9. Donaldson: Le plus let it pour; 10. Arezzo: Bel sogno.

21,30 — Concerto offerto dalla Casa Dubanchette et Trolliet:

Mlle Camus, Mme Delia, Mm. Geodel, Morelli, Laforge e Fabre.

21 — Cronaca di attualità.

21,10 — Ripresa della Selezione.

22 — Informazioni della stampa.

MARTEDI' 24 NOVEMBRE

17 Concerto della Radio Orchestra.

18 — Informazioni della stampa.

20 — Grande serata di gala del secon-

1. Bach: Sinfonia in D. dur; 2. Reger: Suite romantica; 3. Brahms: Sinfonia N. 4 in E moll.

Segue: Ultime notizie — Bollettino meteorologico — Notizie sportive.

MARTEDI' 24 NOVEMBRE

12 — Notizie commerciali.

12,55 — Segnale orario di Nauen.

15 — Notizie commerciali.

15,30-16 — Ora per la gioventù.

16 — Bollettino meteorologico.

16,15 — Notizie commerciali.

16,30-18 — Concerto, Operette di Oscar Strauss:

1. Valzer di « Le perle di Cleopatra »; 2. Ja, so ein Franenherz di « Le perle di Cleopatra »; 3. Cleopatra, tu regina del Nilo di « Le perle di Cleopatra »; 5. Marcia egiziana di « Le perle di Cleopatra »; 6. Das ist der letzte valzer di « L'ultimo valzer »; 7. Der Tapfere Soldat; 8. Wann denn ach, wann denn di « La danza e l'amore »; 9. Eine welt, wo der dollar di « La danza e l'amore ».

18 — Notizie commerciali.

18-18,30 — Letture.

18,30-19 — Trasmissione da Cassel.

19 — Ritrasmisione dall'Opera di Francoforte « Tiefeland » dramma in 3 atti, musica di Eugen d'Albert.

Segue: Ultime notizie — Bollettino meteorologico — Sport.

MERCOLEDI' 25 NOVEMBRE

11,55 — Prognosi del tempo.

12 — Notizie commerciali.

12,55 — Segnale orario di Nauen.

15 — Notizie commerciali.

16 — Bollettino meteorologico.

16 — Notizie commerciali.

16,30-18 — Concerto del pomeriggio:

1. Ouverture; 2. Bruck: Due parti del concerto per violino in G. Moll; 3. Demerssemann: Tremolo per flauto; 4. Goens. Cantabile per violoncello; 5. Weber: Concerto per clarinetto; 6. Hoch: Sogno d'amore; 7. Sachse: Concerto; 8. Keyssner: Hirtengesang per oboe; 9. Krieger: Fantasia ungherese per Xylophon.

18 — Notizie commerciali.

18-19 — Letture per la gioventù.

19-19,30 — « Otello » di G. Verdi. Conferenza di W. Göttig.

19-19,30 — Ora per il radio club.

20-20,30 — Conversazione in inglese.

20,30-21,30 — Concerto della Radio orchestra.

1. Messier: Ella esagera; 2. Boiell-dieu-Tavan: Il Califo di Bagdad; 3. Zercó: Angelo d'amore; 4. Karren: Idalgo geloso; 5. Bouval. Lamento; 6. Guejol: Intermezzo; 7. Guzzi-Buzzi-Ercole: Canzone boemienne; 8. Massenet: Werther; 9. Pigneret-Moutié: Un mercato di schiavi a Tunisi; 10. Buxeuil-G. Smet: Le rousky.

a) Sully-Prud'homme: Una lagrima; b) Pierre l'Hermitte: Le bon bouillon Duval; c) Arezzo: Il tuo cuore è un uccello; d) Buxeuil: Avrei desiderato d'amarti.

do anniversario della inaugurazione della stazione.

20,15 — Concerto a grande orchestra di musica belga sotto la direzione di Rene Tellier.

21 — Cronaca di attualità.

21,10 — Audizione di un'opera teatrale col concorso degli artisti del teatro Royal du Parc.

21,30 — Ripresa del concerto.

22 — Informazioni della stampa.

1. Berlioz: Marcia ungherese; 2. Weber: Ouverture dell'Euriant; 3. Rimsky-Korsakoff: Scheherazade; 4. Lanner: Valzer; 5. Bizet: Fantasia del « Pescatore di Perle »; 6. Beethoven: Marcia.

21,30 — Notizie e Bollettino meteorologico.

21,45 — Notizie sportive.

22-23 — Ritrasmisione da Cassel.

GIOVEDI' 26 NOVEMBRE

11,55 — Prognosi del tempo.

12 — Notizie commerciali.

12,55 — Segnale orario di Nauen.

15,30-16 — Ora per la gioventù.

16,25 — Notizie commerciali.

16,30-18 — Concerto del pomeriggio:

1. Einodshofer: Schimmy; 2. Hühn: Du nur Kannst es nicht begreifen; 3. Loeser: « Kaukasus » Bleu; 4. Palm: Schimmy; 5. Braily: Nadia; 6. Nelson: Serenata; 7. Nelson: Marcia; 8. Nelson: Mattino, non così tardi; 9. Nelson: Una volta nella settimana; 10. Katscher: Prater, eine halbe stund vom Praterstern.

18 — Notizie commerciali.

18-18,30 — Letture.

18,30-19 — Conferenza di Askenasy « Culture sulle film ».

19-19,30 — Ritrasmisione da Cassel.

21,30-23 — Concerto:

1. Schumann: Canzone spagnola; 2. Brahms: Canzone zingaresca.

Segue: Ultime notizie — Bollettino meteorologico — Sport.

VENERDI' 27 NOVEMBRE

11,55 — Segnale orario.

12 — Notizie commerciali.

12,55 — Segnale orario di Nauen.

15 — Notizie commerciali.

15,30-16 — Ora per la gioventù.

16 — Bollettino meteorologico.

16,30-18 — Pomeriggio per la padrona di casa.

18-18,30 — Letture.

19-19,30 — Recensione dei libri.

20-20,30 — Conversazione in lingua italiana.

20,30 — Varietà.

Segue: Ultime notizie — Bollettino meteorologico — Sport.

SABATO 28 NOVEMBRE

11,55 — Prognosi del tempo.

- 12 — Notizie commerciali.
 12,55-13 — Segnale orario di Nauen.
 15,30-16 — Ora per la gioventù — Favole.
 16 — Bollettino meteorologico.
 16,30-18 — Concerto del pomeriggio;
 1. Dicker: Aschenbrödel's Brautzug;

2. Petras: Frohsinn auf den Bergen;
 3. Gastaldon: Canto proibito; 4. Jessel:
 La rosa del corteo di nozze; 5. Ketelby:
 Mercato persiano; 6. Leoncavallo: Pri-
 mavera; 7. Jessel: Parata; 8. Manfred:
 Die spieldose; 9. Rubinstein: Torador
 e andalusiana; 10. Noak: Parata.

- 18-18,30 — Letture.
 19-19,30 — Scacchi.
 20 — « Vecchia Eidelberg » Commedia
 in 5 atti di Wilhelm Meyer-Förster.
 Segue: Ultime notizie — Bollettino
 meteorologico — Sport.

AMBURGO m. 395 - BREMA m. 330 - HANNOVER m. 296 - Kw. 1

LUNEDI' 23 NOVEMBRE

- 6,55 — Segnale orario.
 7 — Bollettino meteorologico, Servi-
 zio agricolo.
 7,30 — Ultimi dispacci - Bollettino me-
 teorologico.
 12,15 — Borsa.
 12,55 — Segnale orario di Nauen.
 13,10 — Servizio di navigazione.
 14 — Bollettino meteorologico di Bre-
 ma.
 14,05 — Concerto Morag.
 14,45 — Borsa.
 15,40 — Borsa.
 16 — Servizio di Navigazione e di Ae-
 ronautica.
 16,15 — Brema: Concerto:
 1. Weber: Coro del franco tiratore;
 2. Mendelssohn: O tälér weit, o Höhen;
 3. Kreutzer: Das Nachslager in Gra-
 nada; 4. Placius: Coro di caccia; 5.
 Abt: Waldandacht; 6. Wagner: Coro
 del Rienzi.
 17,05 — Amburgo. Trattenimento.
 17,20 — Cronaca giudiziaria e servizio di
 navigazione.
 17,30 — Annover e Brema: Tratteni-
 mento.
 17,55 — Bollettino meteorologico di Bre-
 ma.
 18 — Amburgo: An den quellen der
 Musik.
 18 — Brema: Conferenza di Alfred
 Schmidtmeyer «i tedeschi americani».
 18 — Annover: Concerto di solisti:
 1. Brahms: Intermezzo op. 76 N. 4;
 2. Brahms: Capriccio; 3. Schumann:
 Pezzi fantastici; 4. Molliques: Andante
 per violoncello; 5. Schubert: Adagio E.
 dur; 6. Schubert: Tausig. Marcia mi-
 litare; 7. Martini: Melodie; 8. Popper:
 Mazurca.
 19,30 — Corso di lingua spagnola.
 19,45 — Amburgo: Mercati della frutta
 e verdura.
 19,55 — Bollettino meteorologico.
 20 — Radio degli ingegneri.
 20,30 — Buntés Leben:
 1. Svendsen: Rapsodia ungherese;
 2. Grieg: a) Il sogno, b) Monte Pin-
 chow; 3. Borodin: Schizzo di steppe;
 4. Rachmaninow: a) Resto ancora solo;
 b) Primavera; 5. Könnemann: Canzone
 del Volga; 6. Debussy: Suite lirica; 7.
 Bizet: Aria di Micaela nella Carmen;
 8. Verdi: Aria del Don Carlos; 9. Puc-
 cini: Fantasia della Butterfly; 10.
 Schubert: a) Bona notte, b) Aufent-
 halt; 11. Wagner: Overture Fliegen-
 der Holländer.
 22 — Musica da ballo — Bollettino me-
 teorologico — Sport.

MARTEDI' 24 NOVEMBRE

- 6,55 — Segnale orario.
 7 — Bollettino meteorologico, Servi-
 zio agricolo.
 7,30 — Ultimi dispacci.
 12,15 — Borsa.
 12,55 — Segnale orario di Nauen.
 13,10 — Servizio di navigazione.
 14 — Bollettino meteorologico di Bre-
 ma.
 14,05 — Orchestra Norag.
 15,40 — Notizie agricole e Borsa.
 16 — Servizio di Navigazione e di Ae-
 ronautica.
 16,15 — Annover: Concerto.
 1. Mendelssohn: Overture; 2. Schu-
 bert: a) Gute nacht, b) Die wetterfah-
 ne, c) Der lindenbaum, d) Frühlings-
 traum, e) Die Post; 3. Schumann:
 Tempo d'inverno; 4. Schubert: a) Die

- Krähe, b) Der wegweiser, c) Das wirt-
 schaus, d) Die nebensonnen, e) Der
 Leiermann; 5. Schubert-Liszt: Marcia.
 17,05 — Amburgo. Trattenimento.
 17,20 — Cronaca giudiziaria e servizio di
 navigazione.
 17,30 — Hannover e Brema, Tratteni-
 mento.
 17,55 — Bollettino meteorologico.
 18 — Tasse.
 18,25 — Norddeutsche Städtebilder.
 19 — Scuola agricola.
 19,30 — Corso di lingua inglese.
 19,55 — Bollettino meteorologico.
 18 — Amburgo. Concerto del violini-
 sta Jan Gesterkamp:
 1. Mendelssohn: Overture del Fin-
 galshöhle; 2. Bruch: Fantasia; 3. Schu-
 mann: Andante D. moll; 4. Vieux-
 temps: Due pezzi della Suite Op. 43,
 a) Aria, b) Gavott; 5. Bizet: Minuetto
 e carillon; 6. Hubay: Heire Kati; 7.
 Debussy: Farandello.
 20 — Brema. Serata poetica.
 23 — Musica da ballo — Bollettino
 meteorologico — Sport.

MERCOLEDI' 25 NOVEMBRE

- 6,55 — Segnale orario.
 7 — Bollettino meteorologico.
 7,30 — Bollettino agricolo.
 12,15 — Borsa.
 13,10 — Servizio di navigazione.
 13,20 — Corso di lingua inglese.
 14 — Bollettino meteorologico di Bre-
 ma.
 14,05 — Concerto.
 14,45 — Borsa.
 15,40 — Notizie agricole e Borsa.
 16 — Servizio di navigazione.
 16,15 — Brema. Arte russa:
 1. Rachmaninoff: Preludio; 2. Ar-
 tok: Russisches Weisen; 3. Moussorg-
 sky: Fantasia del Boris Godounow.
 17,05 — Amburgo. Trattenimento.
 17,20 — Brema. Cronaca giudiziaria e
 servizio di navigazione.
 17,30 — Annover e Brema. Trattenimento
 17,55 — Brema. Bollettino meteorologico.
 18 — Amburgo. Funkheinzelmänn.
 19,45 — Amburgo. Mercati delle frutta e
 verdura.
 20 — Amburgo. Concerto di arie e
 duetti.
 1. Gluck: Orfeo e Euridite; 2. Gluck:
 Orfeo; 3. Mozart: Don Giovanni; 4. We-
 ber: Aria dell'Euriante; 5. Leoncavallo:
 Intermezzo dei Pagliacci; 6. Boito:
 Nerone; 7. Bizet: Carmen; 8. Richard
 Strauss: Fantasia della Salomé; 9.
 Verdi: Aida, IV atto; 10. Verdi: Tro-
 vatore; 11. Tschaiowsky: Polonaise
 del Eugen Onegin.
 20 — Annover. Concerto:
 1. Sullivan: Fantasia del Micado; 2.
 Doerr: Fantasia di Saxophone; 3.
 Danza dei dervisci; 4. Friedmann: Con-
 certo variazioni; 5. Maillart: Overture;
 6. Suppé: Overture; 7. Parlow:
 Fantasia; 8. Waldteufel: Barcarola;
 9. Doerr: Saxorient; 10. Strauss: Mar-
 cia egiziana.
 22 — Musica da ballo — Bollettino
 meteorologico — Notizie sportive.

GIOVEDI' 26 NOVEMBRE

- 6,55 — Segnale orario.
 7 — Bollettino meteorologico — Ser-
 vizio agricolo.
 7,30 — Ultimi dispacci.
 12,55 — Segnale orario di Nauen.
 13,10 — Servizio di navigazione.
 13,20 — Corso di lingua inglese.
 14 — Brema: Bollettino meteorologico.
 14,05 — Orchestra Norag.

- 14,45 — Borsa.
 15,40 — Notizie agricole e Borsa.
 16 — Servizio di navigazione e ae-
 ronautica.
 16,15 — Annover. Concerto:
 1. Bizet: Carmen; 2. Glinka: Una
 notte d'estate a Madrid; 3. Lalo: Ron-
 dō della Sinfonia spagnola; 4. Richar-
 dy: Rapsodia spagnola.
 17,05 — Trattenimento.
 17,20 — Cronaca giudiziaria e servizio di
 navigazione.
 17,30 — Hannover e Brema. Tratteni-
 mento.
 17,55 — Bollettino meteorologico.
 18 — Amburgo. Nuove Favole.
 20 — Annover. Concerto:
 1. Suppé: Overture del Poeta e con-
 tadino; 2. Fritz Reuter: Einzug Axel
 von Rambos auf gut Pumpelhagen, let-
 tura; 3. Wiedecke: Parafrasi di can-
 zoni; 4. Reuter: Letture; 5. Blanken-
 burg: Marcia.
 19 — Scuola popolare.
 19,30 — Corso di spagnolo.
 20,25 — Bollettino meteorologico.
 20 — Amburgo. «Jugendfreunde», 4
 atti di Ludwig Fulda.
 22 — Musica da ballo — Bollettino
 meteorologico — Sport.
 22,45 — Scacchi.

VENEDI' 27 NOVEMBRE

- 6,55 — Segnale orario.
 7 — Bollettino meteorologico — Ser-
 vizio agricolo.
 7,30 — Ultimi dispacci.
 12,55 — Segnale orario di Nauen.
 13,10 — Servizi di Navigazione e di Ae-
 ronautica.
 14 — Brema. Bollettino meteorologico.
 14,05 — Brema: Concerto dell'orchestra
 Norag.
 14,45 — Borsa.
 15,40 — Notizie commerciali e borsa.
 16 — Servizi di Navigazione e di Ae-
 ronautica.
 16,15 — Brema. Operette di Johann
 Strauss:
 1. Overture del Principe Matusa-
 lemme; 2. Il Pipistrello; 3. Le mille e
 una notte; 4. Una notte a Venezia.
 17,05 — Amburgo. Trattenimento.
 17,20 — Cronaca giudiziaria e servizio di
 navigazione.
 17,30 — Hannover e Brema. Tratteni-
 mento.
 17,55 — Bollettino meteorologico.
 18 — Amburgo. Concerto. Musica di
 Brahms:
 1. Op. 4, Scherzo in E. moll; 2. Op.
 5, Sonata F. moll e II parte; 3. Op. 35,
 Variazioni di Paganini; 4. Op. 79, Rap-
 sodia G. moll; 5. Danza ungherese.
 19 — Scuola agricola.
 19,45 — Mercati di Amburgo della frutta
 e verdura.
 20 — Amburgo. Canto e letture.
 23 — Musica da ballo — Bollettino me-
 teorologico — Sport.

SABATO 28 NOVEMBRE

- 6,55 — Segnale orario.
 7,30 — Notizie agricole.
 12,15 — Borsa.
 12,55 — Segnale orario di Nauen.
 13,10 — Servizio di navigazione e di ae-
 ronautica.
 14 — Brema. Bollettino meteorologico.
 14,05 — Brema. Concerto Norag.
 14,45 — Borsa.
 15,10 — Servizio agricolo e Borsa.
 15,30 — Rivista di libri.
 17,05 — Amburgo. Trattenimento.

17,20 — Cronaca giudiziaria e servizio di navigazione.
 17,30 — Hannover e Brema: Trattamenti.
 16 — Amburgo. Canzoni di Schumann.
 18 — Brema. Musica di Anton Rubinstein:
 1. Quartetto Op. 17 N. 1; 2. Quartetto Op. 17 N. 2.
 18 — Hannover. Varietà.
 19,30 — Corso di lingua inglese.
 20 — Concerto: Musica di Fetras.
 22 — Musica da ballo — Bollettino meteorologico — Sport.

DOMENICA 29 NOVEMBRE

7,25 — Segnale orario.
 7,30 — Bollettino meteorologico e servizio agricolo.
 9,15 — Solennità mattinata.
 12,55 — Segnale orario di Nauen.
 13,15 — Trattamento Amburgo, Hannover, Brema.
 14,30 — Scacchi.
 15,15 — Lezione di esperanto.
 16,15 — Brema. Concerto:
 1. Schumann: Traumerei; 2. Stiehl: Pace serale; 3. Abt: La notte; 4. Hansen: Felice amore; 5. Byford: Visione

d'amore; 6. Sendel: Waldeinsamkeit; 7. Imler: Giro giro tondo; 8. Krämer: Il giocatore; 9. Möllnitz: Marcia.
 17 — Brema. Uno sguardo alla drammatica.
 17 — Amburgo. Conferenza di Stuart: Die Kleinsten Bausteine der Welt.
 17,30 — Concerto e letture.
 19 — Corso di lingua inglese.
 19,35 — Notizie sportive.
 19,55 — Bollettino meteorologico.
 20 — Serata allegra. Musica e canto.
 22 — Bollettino meteorologico e notizie sportive.

BRESLAVIA - Lunghezza d'onda m. 418 - Kw. 1,5

DOMENICA 22 NOVEMBRE

12 — Solennità religiosa.
 12,55 — Segnale orario di Nauen — Bollettino meteorologico.
 13,15 — Concerto del pomeriggio:
 16-16,30 — Favole.
 16,30 — Indovinelli.
 17-18,30 — Concerto d'arpa:
 1. Liszt: Consolazione N. 3; 2. Holz: Erzählung; 3. Zamara: Capricciotto per flauto e arpa; 4. Debussy: Sonata per flauto e arpa; 5. Pönitz: Ballata.
 20 — In ricordo della fine della guerra:
 1. Karg-Elert: Vorspruch; 2. Discorso di Friedrich Castelle; 3. Karg-Elert: Evocazione; 4. Discorso di Friedrich Castelle; 5. Schartel: Canto del cigno.
 Segue: Bollettino meteorologico — Segnale orario — Notizie della stampa e sportive.

LUNEDI' 23 NOVEMBRE

11,15 — Notizie commerciali — Bollettino meteorologico.
 12,30-13,25 — Concerto:
 1. Blankenburg: Marcia; 2. Knümann: Musica erotica; 3. Döring-Midilli: Intermezzo orientale; 4. Palm: Primavera sul Reno; 5. Kormzat: Potpourri.
 12,55 — Segnale orario di Nauen.
 13,30 — Bollettino meteorologico e notizie commerciali.
 15 — Notizie della stampa e commerciali.
 15,30 — Notizie agricole.
 17 — Notizie agricole.
 17-18 — Concerto:
 1. Brotzen: Caro Florian, One step; 2. Mannfred: Intermezzo; 3. Ailbont: Canzone; 4. Aletter: Appuntamento; 5. Bredschneider: La canzone del mulino; 6. De Farias: La vraie Samba; 7. Lubbe: Hallo America.
 20,30 — Concerto di violino del violinista F. Reuter:
 1. Reuter: Violino solo; 2. Rust: Aria con variazioni; 3. Reuter: Variazioni su tem.; 4. Lubin: Sestetto dell'opera «Lucia di Lamermoor» di Donizetti.
 Segue: Bollettino meteorologico — Segnale orario — Notizie della stampa e sportive.
 22-23 — Concerto Schallplatten.

MAREDI' 24 NOVEMBRE

11,15 — Notizie commerciali — Bollettino meteorologico.
 12,30-13,25 — Concerto:
 1. Teike: Marcia; 2. Corden: Graziella; 3. Lehar: Valzer; 4. Micheli: Potpourri di canzoni italiane; 5. Dvorak:

Silhouette per piano; 6. Meissner: Marcia.
 12,55 — Segnale orario di Nauen.
 13,30 — Bollettino meteorologico e commerciale.
 15 — Notizie della stampa e commerciali.
 15,30 — Bollettino agricolo.
 17,05-18,05 — Musica di operette:
 1. Kollo: Potpourri di «Drei alte Schachteln»; 2. Stolz: Mädi; 3. Gilbert: Valzer; 4. Sullivan: Il Mikado.
 19-19,30 — Scuola di Hans Bredow.
 19,30-20 — Letture.
 20,30 — «Wie fessle ich meinen Mann» tre atti di Hans Sturm.
 Segue: Bollettino meteorologico — Segnale orario — Ultime notizie — Stampa — Sport.

MERCOLEDI' 25 NOVEMBRE

12,30-13,25 — Concerto:
 1. Blankenburg: Marcia; 2. Döring: Rose rosse, valzer; 3. Brailey: Nadia; 4. Cons: Charmante, barcarola; 5. Kreisler: Parafraasi su Paderewski, Minuetto; 6. Lincke: Berlino di notte.
 13,30 — Bollettino meteorologico e commerciale.
 15 — Notizie della stampa e commerciali.
 17 — Bollettino agricolo.
 17,05-18,05 — Valzer:
 1. Strauss: Primavera, valzer; 2. Komzak: Badner Madln; 3. Nebbal: Cavalier, valzer; 4. Lanner: Valzer; 5. Waldteufel: Auf blumiger Au; 6. Ziehrer: Wiener Bürger.
 18,10 — Libri del giorno.
 19-19,30 — Scuola di Hans Bredow.
 19,30-20 — «Cosa bisogna conoscere sugli schy», Conferenza di M. Büdiger.
 20-21 — Concerto religioso.
 21-22 — Ora dedicata agli autori Slesiani — Segue dieci minuti in Esperanto — Segnale orario — Ultime notizie della stampa — Sport.

GIOVEDI' 26 NOVEMBRE

11,15 — Notizie commerciali — Bollettino meteorologico.
 12,30-13,25 — Concerto:
 1. Lindemann: Marcia; 2. Pöhler: Boston; 3. Eilenberg: Il mulino nella foresta; 4. Popper: Tarantella per violoncello; 5. Morena: Potpourri; 6. Bomberg: Shimmy.
 12,55 — Segnale orario di Nauen.
 15 — Notizie della stampa e commerciali.
 15,30 — Notizie agricole.
 17,05-18,05 — Pomeriggio spagnolo:
 1. Niemann: Suite Siviglia; 2. Sarasate: Danza spagnola; 3. Lehar: Valzer

spagnolo; 4. Schmeuling: Una sera a Toledo.
 18 — Prezzi della carne e delle salci-ce.
 19-19,30 — Conferenza di A. Moschner: «La mitologia in Germania».
 19,30-20,15 — Scuola di Hans Bredow.
 20,30 — «Tu cara Vienna», operetta in un atto di Otto Hein.
 Segue: Bollettino meteorologico — Segnale orario — Ultime notizie della stampa — Sport.

VENERDI' 27 NOVEMBRE

13,30 — Bollettino meteorologico e commerciale.
 15 — Notizie della stampa e commerciali.
 15,30 — Bollettino agricolo.
 16,30 — Tasse.
 17 — Bollettino agricolo.
 17,05 — Letteratura per la gioventù.
 18,05 — Per la padrona di casa.
 19-19,30 — Conferenza di Renato Mordo: «L'acustica nei teatri».
 20,30 — Concerto d'istrumenti a fiato:
 1. Telemann: Trio c. moll per flauto, oboe, fagotto e piano; 2. Mozart: Andante, 2.a parte del concerto per fagotto; 3. Hummel: Sonata d. dur per flauto e piano; 4. Beethoven: Trio c. dur per due oboe e corno.
 Segue: Bollettino meteorologico — Segnale orario — Ultime notizie della stampa — Sport.

SABATO 28 NOVEMBRE

11,15 — Notizie commerciali — Bollettino meteorologico.
 12,30-13,25 — Concerto:
 1. Lättsch: One step; 2. Blankenburg: Intermezzo; 3. Fahrbach: Valzer; 4. Eberle: Parafraasi; 5. Bruch: Koj Nidrei; 6. Ganne: Estasi.
 12,55 — Segnale orario di Nauen.
 13,25 — Segnale orario.
 13,30 — Bollettino meteorologico e commerciale.
 15 — Stampa e notizie commerciali.
 15,30 — Notizie agricole.
 17-18 — Concerto:
 1. Humperdinck: Hänsel e Grebel; 2. Lortzing: Fantasia delle Undine; 3. Schillings: Intermezzo della «Mona Lisa»; 4. Strauss: Il cavaliere delle rose; 5. Weber: Ouverture dell'Oberon.
 18 — Scacchi.
 19-19,30 — Letteratura.
 19,30-20 — Conferenza di Will-Erich Peckert: «Scienza religiosa».
 21,15 — Bollettino meteorologico — Segnale orario — Ultime notizie della stampa — Sport.

Abbonatevi al "Radio Orario", organo ufficiale dell'Unione Radiofonica Italiana, concessionaria esclusiva del servizio delle radio-audizioni circolari in Italia.

BERLINO - Lunghezza d'onda m. 505 - Kw. 4,5

DOMENICA 22 NOVEMBRE

MARTEDI' 24 NOVEMBRE

- 9 — Servizio religioso.
 11,30 — Concerto:
 1. Bach: Corale, fantasia; 2. Bach: Adagio del concerto E, dur; 3. Palestrina: O buon Gesù; 4. Lasso: Misereere mei; 5. Bach: Bist du bei mir; 6. Bach: Komm, Süßer Tod; 7. Böhme: Weinet nicht über die Toten; 8. Spohr: Adagio; 9. Hellwig: Requiem aeternam dona eis...; 10. Schubert: Litanie; 11. Liszt: Ueber allen Gipfeln ist Ruh; 12. Becker: Di arme Seele.
 14,45 — Scacchi.
 16,30 — « Peterchen » di Han Ryner.
 17-18 — Concerto del pomeriggio:
 1. Corale; 2. Händel: Ouverture del Samson; 3. Vivaldi: Andante del concerto per tre violini; 4. Mozart: Larghetto del quintetto per clarinetto; 5. Beethoven: Adagio del Sestetto; 6. Chopin: Marcia.
 19 — « Totenklage und Trauerbräuche », Prof. Ugo Gressmann.
 20,30 — « Hanneles Himmelfahrt », dramma in 2 parti di Gerhart Hauptmann.
 Segue: Ultime notizie — Segnale orario — Bollettino meteorologico — Sport — Teatri — Cinema.

LUNEDI' 23 NOVEMBRE

- 16,30 — Novelle.
 17 — Concerto:
 1. Schubert: Tre canzoni, a) Saluto del mattino, b) Der neugierige; c) Nanna nanna; 2. Schubert: Tre canzoni, a) Il nastro rosa, b) Heidenröslein; c) La posta; 3. Niemann: Suite; 4. Cornelius: Due canzoni; 5. Grieg: Io ti amo; 6. Schumann: Due canzoni; 7. Liszt: Rapsodia ungherese.
 18,40 — Dieci minuti per le signore.
 19 — « Aneddoti tragici » Leo Hirsch
 19,25 — Scuola di Hans Bredow. Corso di lingua francese.
 20,30 — Concerto:
 1. Beethoven: Duo per violino e violoncello; 2. Vieuxtemps-Servais: Duo per violino e violoncello.
 21 — Serata di varietà.
 Segue: Ultime notizie — Segnale orario — Bollettino meteorologico — Sport — Teatri — Cinema.

LIPSIA - Lunghezza d'onda m. 454 Kw. 1,5 - DRESDA - Lunghezza d'onda m. 292 Kw. 1,5

DOMENICA 22 NOVEMBRE

- 8,30-9 — Concerto d'organo.
 9 — Solennità religiosa.
 11-12 — Scuola di Hans Bredow.
 11,45-13 — Concerto Dresda:
 1. Brahms: Sonata E, moll per violoncello e piano; 2. Alice Politz. Recitazioni; 3. Beethoven: Adagio del quartetto Es dur Op 127; 4. Alice Politz. Recitazioni; 5. Beethoven: Adagio del quartetto Es, dur, Op. 74.
 16,30 — Der Ackermann aus Böhmen di Johann von Saaz.
 19,20 — Scuola di Hans Bredow.
 20,15 — Concerto: Musica da camera:
 1. Mozart: Sinfonia G, dur; 2. Haydn: Sinfonia C, dur; 3. Bach: Concerto per violoncello e piano; 4. Dittersdorf: Sinfonia C, dur.
 22 — Notizie sportive.

LUNEDI' 23 NOVEMBRE

- 10,15 — Notizie commerciali.
 11,30 — Bollettino meteorologico.
 12 — Concerto di Phonola.
 12,55 — Segnale orario di Nauen.
 13,15 — Stampa e borsa.
 16-18,45-17-17,30 — Concerto:
 1. Flotow: Ouverture dell'Op. Marta; 2. Strauss: Valzer Transazione; 3. Liszt: Rapsodia N. 3. D, dur; 4. Puccini: Fantasia dell'Op. Boheme; 5. Sven-

- 16,30-18 — Concerto del pomeriggio:
 1. Herzer: Marcia; 2. May: Ouverture; 3. Schulz: Valzer; 4. Delibes: Fantasia dell'Op. Lakmé; 5. Moszkowski: Danza spagnola N. 1 e 3; 6. Wetuschat: Intermezzo; 7. Suppé: Variazioni allegre; 8. Clermont: Schimmy.
 18,45 — Ora letteraria.
 19,20 — Corso di lingua inglese.
 20 — « La figlia del reggimento » Opera in 2 atti di Donizetti.
 Segue: Ultime notizie — Segnale orario — Bollettino meteorologico — Sport — Teatri — Cinema.

MERCOLEDI' 25 NOVEMBRE

- 15,30 — Favole per bambini.
 16,30-18 — Concerto del pomeriggio:
 1. Henry: Marcia; 2. Flotow: Ouverture dell'opera Rübezah!; 3. Metra: Le Rose, Valzer; 4. Strauss: Suite del Cavaliere delle rose; 5. Beethoven: Danza scozzese; 6. Brausen: Tango; 7. Fall: Der liebe Augustin; 8. Fall: La principessa dei dollari.
 19,45 — Scuola di Hans Bredow.
 20,30 — Musica da camera:
 1. Mozart: Divertimento, Trio per violino e violoncello (Allegro, Adagio, Minuetto, Allegretto, Allegro); 2. Beethoven: Sonata op. 24 (Allegro, Adagio molto espressivo, Scherzo, Allegro molto, Rondò, Allegro ma non troppo); 3. Mozart: Quintetto per clarinetto e strumenti a corda (Allegretto, Larghetto, Minuetto, Tema con variazioni, Allegretto).
 Segue: Ultime notizie — Segnale orario — Bollettino meteorologico — Sport — Teatri — Cinema.

GIOVEDI' 26 NOVEMBRE

- 17,15-18 — Concerto del pomeriggio:
 1. Blon: Marcia; 2. Keler-Bela: Ouverture spagnola; 3. Kauffmann: Valzer umoristico; 4. Kalman: Potpourri delle Donne olandesi; 5. Kollo: Olly Polly.
 18,45 — Scuola di Hans Bredow.
 20,30 — « Die Katastrophe » romanzo originale per la radio di H. Y. Gra-

- 21 — Concerto:
 1. Schild: Un giorno a Vienna; 2. Lincke: Le nozze di Nakiris; 3. Waldau. Macchiette berlinesi; 4. Lindemann: Im schwarzen Kater; 5. Musica da camera, Parole e musica di Harry Waldau; 6. I musicisti, Parole e musica di Harry Waldau; 7. Fucik: Burlesco.
 Segue: Ultime notizie — Segnale orario — Bollettino meteorologico — Sport — Teatri e Cinema.
 22,30-24 — Musica da ballo.

VENERDI' 27 NOVEMBRE

- 16,30-18 — Concerto e recitazioni:
 1. Lindemann: Marcia; 2. Brahms Zilcher: Tre canzoni; 3. Recitazioni; 4. Lassen: Ouverture; 5. Brahms Zilcher: Tre canzoni; 6. Recitazioni; 7. Ochs: Variazioni su canzoni popolari; 8. Tre canzoni; 9. Potpourri su canzoni popolari tedesche.
 18,45 — Scuola di Hans Bredow.
 20,30 — Concerto:
 1. Kastner. Ein leitende worte; 2. Liszt: Concerto per piano; 3. Berlioz: Fantasia sinfonica.
 Segue: Ultime notizie — Segnale orario — Bollettino meteorologico — Sport — Teatri — Cinema.

SABATO 28 NOVEMBRE

- 16,30-18 — Concerto:
 1. Rhinow: Marcia; 2. Suppé: Ouverture del Poeta e contadino; 3. Fahrbach: Ballo; 4. Wagner - Daebitz, Fantasia sul Lohengrin; 5. Meyer-Helmund: Ballo; 6. Oscheit: Nozze; 7. Komzak: Vienna nuova. Musica popolare; 8. Fall: Madame Pompadour.
 18,50 — Conferenza di Paul Frank: « Medicina e igiene ».
 19,15 — Scuola di Hans Bredow.
 20,30 — Heitere Gespenster, Stunde:
 1. Oscar Wilde: Das Gespenster von Canterville; 2. Boutet. Der Geist.
 21 — Settimanale allegro.
 Segue: Ultime notizie — Segnale orario — Bollettino meteorologico — Sport — Teatro — Cinema.
 22,30-12 — Musica da ballo.
 matzki.

- 20,15 — Concerto: Serata di opere italiane:

1. Leoncavallo: Prologo dei Pagliacci; 2. Verdi: Fantasia del Trovatore; 3. Verdi: Aria del Rigoletto; 4. Giordano: Fantasia della Fedora; 5. Verdi: Aria del Ballo in maschera; 6. Fuccini: Fantasia della Tosca; 7. Rossini: Cavatina di Figaro del Barbiere di Siviglia.
 Segue: Notizie della stampa e notizie sportive.

MERCOLEDI' 25 NOVEMBRE

- 10,15 — Notizie commerciali.
 11,45 — Bollettino meteorologico.
 12 — Concerto di Phonola.
 12,55 — Segnale orario di Nauen.
 13,15 — Stampa e borsa.
 16-16,45 e 17-17,45 — Dresda:
 Favole e Radio orchestra.
 19-19,30 — Conferenza del Prof. Friedrich Levy « Ernstes und scherzhaftes aus dem Reiche der Zahlen und Formen ».
 19,30-20 — Conferenza del Prof. Wittkowski « Storia del teatro e del dramma tedesco ».
 20,15-22,30 — Musica da ballo.
 alle:
 21,30 circa — Notizie della stampa e Sport.

MARTEDI' 24 NOVEMBRE

- 10,15 — Notizie commerciali.
 11,45 — Bollettino meteorologico.
 12 — Concerto di Phonola.
 12,55 — Segnale orario di Nauen.
 13,15 — Stampa e borsa.
 16-17,30 — Concerto del Pomeriggio: « Il bel Galateo » operetta di Franz von Suppé.
 17,30-18 — Letture.
 18,30-19 — Corso di esperanto.
 19-19,30 — Conferenza del Prof. Dr. Kunath-Pegau: « Wissenswertes aus der Gatzgebung für die Landwirtschaft.

GIOVEDÌ 26 NOVEMBRE

- 10,15 — Notizie commerciali.
 11,45 — Bollettino meteorologico.
 12 — Concerto di Phonola.
 12,55 — Segnale orario di Nauen.
 13,15 — Stampa e borsa.
 16-16,45-17-17,50 — Concerto del pomeriggio.
 18,30-18,45 — Tasse.
 19-19,30 — Conferenza dell'Ing. Riedel « Tecnica del lavoro ».
 19,30-20 — Conferenza del Prof. Brandenburg. « La rivoluzione francese ».
 20,15 — Concerto: Musica di Beethoven:
 1. Sonata per piano e corno. Op. 17 (allegro moderato, poco adagio, quasi andante allegro moderato); 2. Cinque canzoni; 3. Trio per piano, clarinetto e violoncello op. 11 (allegro con brio, adagio, tema con variazioni allegro).
 20,15 — Dresda: Concerto e recitazioni.
 21,30 — Notizie della stampa e sportive.

VENERDÌ 27 NOVEMBRE

- 11,45 — Bollettino meteorologico.
 12 — Concerto di Phonola.
 12,55 — Segnale orario di Nauen.

KÖNIGSBERG - Lunghezza d'onda m. 463 - Kw. 1,5

PROGRAMMA COMUNE
A TUTTI I GIORNI FERALI

- 9 — Notizie del mercato (mercoledì e sabato).
 11 — Bollettino meteorologico.
 11,30-12,30 — Concerto.
 12,55 — Segnale orario e novità del giorno.

DOMENICA 22 NOVEMBRE

- 9-9,45 — Servizio religioso.
 12,55 — Segnale orario — Bollettino meteorologico.
 16,30-17,30 — Concerto della radio orchestra:
 1. Beethoven: Ouverture del Coriolano; 2. Beethoven: Adagio della IV Sinfonia; 3. Händel: Sarabanda per violino solo; 4. Mozart: Andante favorito; 5. Schubert: Sinfonia; 6. Schumann: Meditazione; 7. Kretschmer: Marcia.
 19 — Conferenza del Prof. Hans Rust: Zeit und Ewigkeit.
 19,30 — Concerto:
 1. Bach: Canzoni; 2. Bach: Aria e cantata N. 67; 3. Bach: Concerto E. dur per violino; 4. Brahms: Canzoni; 5. Brahms: Canto.
 Segue: Bollettino meteorologico — Sport.

LUNEDÌ 23 NOVEMBRE

- 16,15-17 — Trattenimento per la gioventù.
 17-18 — Concerto:
 1. Smetana: Ouverture della Sposa venduta; 2. Boccherini: Minuetto; 3. Rubinstein: Danza; 4. Scheinplflug: Concerto di corte; 5. Eulenburg: Canzone delle rose; 6. Lehar: Amore di zingaro; 7. Blon: Marcia.
 18,30 — Concerto di pianoforte.
 1. Bach-Liszt: Fantasia e fuga in G. moll; 2. Schubert: Canzoni; 3. Beethoven: Variazioni e fughe dell'Eroica.
 19,30 — Conferenza di Bickel: Imperialismo nei tempi passati e al presente.
 20-21 — Concerto di mandolino:
 1. Ritter: Marcia; 2. Kollmaneck: Potpourri di canzoni popolari; 3. Ritter: Amore fedele; 4. Duetto per due cetre; 5. Seifert: Marcia; 6. Eichler: Canzone; 7. Hennig: Il cuore fedele della madre; 8. Canzone popolare; 9. Ritter: Marcia; 10. Abt: Canzone; 11. Canzone popolare; 12. Otto: Canzone; 13. Ritter: Marcia; 14. Ritter: Marcia.
 Segue: Bollettino meteorologico —

- 13,15 — Stampa e borsa.
 16-16,45-17-17,30 — Concerto del pomeriggio.
 18,30-19 — Letture.
 19-19,30 — Conferenza dell'Ing. Riedel. « Tecnica del lavoro ».
 19,30-20 — Lipzia: Scacchi « Il torneo di scacchi a Mosca ».
 20,15 — Concerto Sinfonico:
 1. Bach: Suite per orchestra e flauto;
 2. Beethoven: Concerto per violino Op. 61; 3. Mendelssohn: Sinfonia op. 90.
 19,30-20 — Conferenza del Dr. Hans Volkman « Felix Draescke ».
 20,15 — Dresda: In ricordo di Felix Draescke:
 1. Sonata per violoncello e piano; 2. Quattro canzoni per baritono; 3. Quartetto.

SABATO 28 NOVEMBRE

- 10,15 — Notizie commerciali.
 11,45 — Bollettino meteorologico.
 12 — Concerto di Phonola.
 12,55 — Segnale orario di Nauen.
 13,15 — Stampa e borsa.
 16-17,30 — Concerto del pomeriggio.
 19-19,30 — Lettura di prosa inglese.

- Ultime notizie.
 21,50 — Notizie sportive.

MARTEDÌ 24 NOVEMBRE

- 16,30-18,15 — Concerto del pomeriggio:
 1. Glinka. Ouverture de La vita per lo Zar; 2. Elukhen: Suite caucasica; 3. Weber: Cavatina del Franco tiratore; 4. Mattausch: Fantasia dell'Op. Graziella; 5. Bece: Due Suite italiane; 6. d'Albert: Vorübergang; 7. Laner: Valzer; 8. Meyer-Hellmund: Rokoko, Canzone.
 18,30 — Conferenza di Dahlander: Die zucht des deutschen Edelweines und veredelten Landschweines.
 20 — Concerto, Musica di maestri italiani:
 1. Verdi: Fantasia del Rigoletto; 2. Verdi: Aria del Re Filippo del Don Carlos; 3. Verdi: Scena di Desdemona dell'Otello; 4. Verdi: Fantasia del Trovatore; 5. Verdi: Trovatore.
 Pausa: Bollettino meteorologico — Ultime notizie.
 6. Verdi: III atto dell'Aida.
 21,50 — Notizie sportive.
 22-23 — Ora Vox.

MERCOLEDÌ 25 NOVEMBRE

- 16,15 — Favole per bambini.
 17-18 — Varietà pel Thee delle ore 5.
 18,15-19,15 — Quartetto di Königsberg:
 1. Haydn: Quartetto G. dur; 2. Beethoven: Quartetto A. dur.
 19,30 — Conferenza di Hans Braun: Die Meistersinger, Ritterromane und volkslied bis Zur Erfindung des buchdrucks.
 20 — Conferenza sulla VII Sinfonia di Anton Bruckner.
 21 — Bollettino meteorologico — Ultime notizie.
 21,50 — Notizie sportive.

GIOVEDÌ 26 NOVEMBRE

- 16,30-18 — Wunsch-Nachmittag.
 18-19 — Letteratura.
 19,30 — Friedrich Hebbel:
 1. Conferenza di G. Schröter; 2. Ballate; 3. Der gehörnte Siegfried, in un atto.
 Nella pausa: Bollettino meteorologico — Ultime notizie.
 21,40 — Notizie sportive.
 21,45 — Concerto serale.

VENERDÌ 27 NOVEMBRE

- 16,30-18 — Concerto. Musica di operette:
 1. Lo zingaro barone; 2. L'uomo che ride; 3. Valzer del Conte di Lussem-

- 19,30-20 — Conferenza di Hans Dilling: Einführung in die Ostwaldsche Farbenlehre.
 20,15 — Nel Tirolo.
 23,30 — Musica da ballo.

DOMENICA 29 NOVEMBRE

- 8,30-9 — Concerto d'organo.
 9 — Servizio religioso.
 11-12 — Scuola di Hans Bredow.
 12-13 — Concerto: Lipzia.
 1. Walter Niemann: Piccola Suite per piano; 2. Alfred Heuss: Canzone; 3. Walter Niemann: Nel paese dei Faraoni; 4. Alfred Heuss: Canzone; 5. Walter Niemann: Piccola Sonata.
 16,30 — Concerto:
 1. Lortzing: Zar e cameriere; 2. Flo- tow: Marta; 3. Gounod: Valzer del Faust; 4. Suppé: Il bel Galateo; 5. Michiels: Czardas ungherese; 6. Blon: Canzone; 7. Gilbert: Potpourri di «Kattia, die Tänzerin».
 19,20 — Scuola di Hans Bredow.
 20,15 — « Gefahr »: Dramma di Richard Hughes.
 Segue: Varietà e notizie sportive.

- burgo; 4. Gheisa; 5. La Signora Hermelin; 6. La principessa della Czarda; 7. La casa delle tre ragazze; 8. Il sogno di un valzer; 9. L'angelo biondo; 10. Signora senza baci.
 18,30-19 — Conferenza di Schwarz: Rentable Fütterung der Zucht- und Mast-schweine.
 19 — Conferenza di Willy Schulz: Das deutschen Funkwesen.
 19,30 — Conferenza di Müller-Blattau: La canzone popolare tedesca.
 20-21 — Canzoni popolari.
 Segue: Bollettino meteorologico — Ultime notizie.
 21 — « Spiele von Hans Sachs »:
 1. Der Rossdieb zu fünsing mit den tallen diebischen Bauern; 2. Das Narrenschneiden.
 Segue: Bollettino meteorologico — Ultime notizie.
 22-23 — Concerto serale.

SABATO 28 NOVEMBRE

- 16,15-17 — Trattenimento per la gioventù.
 17-18 — Ora Odeon.
 18-19 — Letteratura moderna.
 19,30 — Conferenza di Hans Lippold: Das deutschum der Nachfolgestaaten Desterreichs.
 20,10 — Die Laune des Verliebten, rappresentazione in versi.
 21-22 — Trattenimento popolare:
 1. Nicolai: Aria delle Allegre comari di Windsor; 2. Lehar: Amore di zingaro; 3. Strauss: Aria dell'Ultimo valzer; 4. Leonecavallo: Mattinata; 5. Leonecavallo: Aria dei Pagliacci; 6. Puccini: Aria della Tosca; 7. Mascagni: Siciliana della Cavalleria Rusticana.
 Segue: Notizie sportive.
 22-23 — Ritrasmissione dal Stadthallen Salon.

DOMENICA 29 NOVEMBRE

- 9-9,45 — Servizio religioso.
 11,30-12,30 — Concerto della radio orchestra.
 12,55 — Segnale orario di Nauen e bollettino meteorologico.
 16 — Concerto del pomeriggio:
 1. Mozart: Andante della Sinfonia in Es dur; 2. Beethoven: Minuetto della I Sinfonia; 3. Tartini: Adagio cantabile; 4. Mendelssohn: Andante con moto dalla Sinfonia italiana; 5. Liszt: I preludi.

- 17 — Favole tedesche per i piccoli.
 20 — Concerto militare;
 1. Fabiani: Marcia; 2. Auber: Fra diavolo; 3. Beethoven: Adagio della so-

- nata patetica; 4. Bizet: Carmen; 5. Lincke: Parata Siamese. Pausa: Bollettino meteorologico; 6. Beindel: Rapsodia ungherese; 7. Merckling: Due dan-

- ze contadinesche; 8. Zeller: Potpourri del venditore d'uccelli; 9. Waldteufel: Valzer.
 Segue: Notizie sportive.

MONACO DI BAVIERA m. 485 - NORIMBERGA m. 340 - Kw. 1

LUNEDI' 23 NOVEMBRE

- 11,45 — Bollettino meteorologico — Segnale orario.
 13,55 — Segnale orario — Notizie della stampa — Bollettino meteorologico — Borsa.
 15,30 — Notizie agricole.
 16,30 — Concerto del quartetto Anny Rosenberger.
 17,30 — Letture.
 18 — Notizie agricole.
 19,30 — Concerto sinfonico.
 21,30 — Corso di lingua inglese.
 22 — Notizie della stampa — Bollettino meteorologico — Segnale orario — Sport — Notizie commerciali.
 22,20 — Scacchi.

MARTEDI' 24 NOVEMBRE

- 11,45 — Bollettino meteorologico — Segnale orario.
 13,55 — Segnale orario — Notizie della stampa — Bollettino meteorologico — Borsa.
 15,30 — Bollettino agricolo.
 16 — Concerto del quartetto Anny Rosenberger.
 17 — Canzoni di Richard Trunk.
 17,30 — Letture.
 18 — Bollettino agricolo.
 19 — Concerto dell'orchestra Konigshof.
 20,10 — Corso di spagnolo.
 20,45 — «Carmen» opera in 4 atti di Georges Bizet.
 1° e 2° Atto.
 22,20 — Notizie della stampa — Bollettino meteorologico — Segnale orario — Sport — Notizie commerciali.

MERCOLEDI' 25 NOVEMBRE

- 11 — Le campane del Rathaus.
 11,45 — Bollettino meteorologico.

- 13,55 — Segnale orario — Bollettino meteorologico — Notizie della stampa — Borsa.
 15,30 — Notizie agricole.
 15,45 — Le ricette migliori e più a buon mercato della cucina tedesca e austriaca.
 16,15 — Favole per i nostri bambini.
 17 — Concerto del quartetto Anny Rosenberger.
 18 — Notizie agricole.
 18,30 — Conferenza di Ludw. Schmid. «I giuochi olimpionici nei tempi moderni».
 19,55 — Schallplattenkonzert.
 19,45 — Figure della storia bavarese «Meier Helmbrecht».
 20,30 — «Carmen» opera in 4 atti di Georges Bizet. 3° e 4° atto.
 22,10 — Notizie della stampa — Bollettino meteorologico — Segnale orario — Sport — Notizie commerciali.

GIOVEDI' 26 NOVEMBRE

- 11,45 — Bollettino meteorologico e segnale orario.
 13,55 — Segnale orario — Notizie della stampa — Bollettino meteorologico — Borsa.
 15,30 — Notizie agricole.
 16,15 — Concerto di Solisti — Anito Portner (violino) e Maria Kahl Decker (piano).
 17,30 — Lettera.
 18 — Notizie agricole.
 18,20 — Notte e albero del Natale di F. J. Bronner.
 19 — «Undine» Opera romantica di Albert Lortzing.
 Segue: Notizie della stampa — Bollettino meteorologico — Segnale orario — Sport — Notizie commerciali.

MERCOLEDI' 25 NOVEMBRE

- 15-16 — Ora per la gioventù.
 16-18 — Concerto del pomeriggio.
 18-18,30 — Bollettino meteorologico — Segnale orario — Notizie agricole.
 18,30-19 — Corso di lingua inglese.
 19-19,30 — Conferenza di Rolf Formis: «Funkanlagen für den Naturfreund und sportler».
 20 — Segnale orario — Bollettino meteorologico — Notizie sportive.
 20-21 — Aria di opere:
 1. Massenet: Ouverture della Fedra; 2. Gluck: Orfeo; 3. Puccini: Aria di Rodolfo della Bohème; 4. Catalani: Danza delle ondine della Loreley; 5. Meyerbeer: Aria di Fide nel Profeta; 6. Meyerbeer: Africana; 7. Verdi: Marcia trionfale dell'Aida; 8. Mascagni: Cavalleria rusticana; 9. S. Saens: Sansone e Dalila; 10. Gounod: Marcia del Faust.
 21-23 — «Die Soldaten». Commedia in cinque atti di Rheinhold Lenz.
 23 — Ultime notizie.

GIOVEDI' 26 NOVEMBRE

- 16-18 — Concerto del pomeriggio.
 18-18,30 — Segnale orario — Bollettino meteorologico — Notizie agricole.
 18,30-19 — Un'ora di drammatica.
 19,30-20 — Conferenza del Prof. Dottor Ströle: Deutsches Cristentum.
 20 — Segnale orario — Bollettino meteorologico — Notizie sportive.
 20-21 — Viaggio intorno al mondo, di

VENERDI' 27 NOVEMBRE

- 11,45 — Bollettino meteorologico — Segnale orario.
 13,55 — Segnale orario — Notizie della stampa — Bollettino meteorologico — Borsa.
 15,30 — Notizie agricole.
 16 — Conferenza di Anna Elisabeth Pollog.
 16,30 — Concerto.
 18 — Notizie agricole.
 18,15 — Quindici minuti per le Signore.
 18,35 — Conferenza di Max Mengerin-ghausen «Tecnica nella natura».
 19,15 — Corso di lingua italiana.
 20 — Concerto popolare sinfonico. Musica di Beethoven; Brahms; Bruckner; Ziklus.
 T Segue: Notizie della stampa — Bollettino meteorologico — Borsa.

SABATO 28 NOVEMBRE

- 11,45 — Bollettino meteorologico — Segnale orario.
 13,55 — Segnale orario — Notizie della stampa — Bollettino meteorologico — Borsa.
 15,30 — Notizie agricole.
 16 — Poesie dialettali.
 16,30 — Musica di Emmerich Halman.
 17,30 — Spedizione tedesca allo Spitzberg (Luglio-Agosto 1925) Conferenza di Rud. Jupitz.
 18 — Notizie agricole.
 19 — Conferenza di Crist Obslerger «Trentaquattro anni sulla locomotiva».
 20 — Concerto di musica popolare.
 21,05 — Conferenza di Alb. Spenger «Vom bösen Weib und seinen Lauer».
 21,40 — «Kurmärker und Pikarde» in un atto e canto di Louis Schneider.
 22,30 — Notizie della stampa — Bollettino meteorologico — Segnale orario — Notizie commerciali.
 24 — Musica da ballo.

STOCCARDA - Lunghezza d'onda m. 443 - Kw. 1

DOMENICA 22 NOVEMBRE

- 11,30-12,30 — Concerto da camera:
 1. Frieschenschlager: Fantasia. Trio per piano, violino e violoncello; 2. Schönberg: Herzgewächse, per soprano celesta, armonio e arpa.
 14-15 — Schallplattenkonzert.
 16-18 — Concerto, canto e varietà.
 18,30-19 — Conferenza di W. Kipp.
 19,30-20 — Conferenza di K. C. Herrmann «Leonj nelle steppe».
 20 — Segnale orario — Notizie sportive.
 20-23 — Serata di varietà.

LUNEDI' 23 NOVEMBRE

- 16-18 — Concerto del pomeriggio.
 18-18,30 — Segnale orario — Bollettino meteorologico — Notizie agricole.
 19-19,30 — «Mozart, sua vita e sue opere», Conferenza del Prof. Willibald Nagel. «Mitridate», opera di Wolfgang Mozart.
 23 — Ultime notizie.

MARTEDI' 24 NOVEMBRE

- 16-18 — Concerto del pomeriggio.
 18-18,30 — Segnale orario — Bollettino meteorologico — Notizie agricole.
 19-19,30 — Corso del sistema Morse.
 20 — Segnale orario — Bollettino meteorologico — Notizie sportive.
 20-21 — «Josef» commedia di Mehul.
 21,30-23 — Varietà.
 23 — Ultime notizie.

- Carlchen Struve. VIII Stazione: San Francisco.
 21-23 — «D'Erbschaft», Commedia di Alfred Auerbach.
 23 — Ultime notizie.

VENERDI' 27 NOVEMBRE

- 16-18 — Concerto del pomeriggio.
 18-18,30 — Segnale orario — Bollettino meteorologico — Notizie agricole.
 18,30-19 — Ora per i libri.
 19-19,30 — Corso del sistema Morse.
 20 — Segnale orario — Bollettino meteorologico — Notizie sportive.
 20-21,30 — Umorismo.
 21,30-23 — Concerto sinfonico, Musica di Johann Brahms:
 1. Rapsodia; 2. Seconda sinfonia in G. dur.
 23 — Ultime notizie
 23 — Ultime notizie.

SABATO 28 NOVEMBRE

- 15-16 — S'Gretle von Strümpfelbach erzählt.
 16-18 — Concerto.
 18 — Segnale orario — Bollettino meteorologico.
 18,30-19 — Un'ora di drammatica.
 19-19,30 — Conferenza di H. Reutschler: Das bienenvaches, seine gewinnung und verwendung.
 19,30-20 — Conferenza di Curt Zimmermann: Einführung in Wagners «Parsifal» mit Illustrationen am flügel.
 20 — Segnale orario — Bollettino meteorologico — Notizie sportive.

20-21 — Musica da camera:
1. Jarnach: Quartetto; 2. Hindemith: Quartetto.
21-23 — Cabaret della radio.
23 — Ultime notizie.

DOMENICA 29 NOVEMBRE

11,30-12,30 — Servizio religioso.
14-15 — Schallplattenkonzert.

15-16 — Ora poetica.
16-17 — Ora di canzoni.
17-18 — Trattenimento orchestrale.
18 — Segnale orario — Notizie sportive.
18,30-19 — Conferenza di Curt Zimmermann; Frauengestalten in Wagners Musikdramen.

19,30-20 — Conferenza di Fräul Hartmann; Die Berufswahl der Mädchen.
20 — Segnale orario — Notizie sportive.
20-21 — Serata di solisti:
1. Rich. Strauss: Sonata; 2. Dohnanyi: Sonata.
20-23 — Serata di varietà.
23 — Ultime notizie.

P R G - PRAGA - Lunghezza d'onda m. 550 - Kw. 0,5

DOMENICA 22 NOVEMBRE

11-12 — Musica da camera e canto.
15,30 — Concerto della Società Filarmónica.
18,15 — Trasmissione per gli abbonati tedeschi della Radio.
20 — Bollettino meteorologico.
20 — Serata di ouvertures allegre.
Segue: Notizie sportive — Teatri — Bollettino meteorologico — Ultime notizie.

LUNEDI' 23 NOVEMBRE

11-12 — Concerto.
17-18 — Concerto del quartetto della Radio.
18,15 — Ora per fanciulli, Favole.
19 — Corso di lingua francese.
19,15 — Letteratura e recitazione.
20 — Bollettino meteorologico.
Segue: Notizie sportive — Teatro — Bollettino meteorologico — Ultime notizie.

MARTEDI' 24 NOVEMBRE

12,15-13,30 — Concerto.
17-18 — Concerto del quintetto della Radio.
18,15 — Trasmissione per gli abbonati tedeschi della Radio.

19 — Dieci minuti di ginnastica.
19,15 — Conferenza: Viaggio e caccia nell'interno dell'Africa.
20 — Bollettino meteorologico.
20 — Concerto, Coro e musica da camera.
21,30 — Musica di Richard, Oskar e Johann Strauss.
Segue: Notizie sportive — Teatro — Bollettino meteorologico — Ultime notizie.

MERCOLEDI' 25 NOVEMBRE

11-12 — Concerto.
17-18 — Concerto del Radio quintetto.
18,15 — Favole.
20 — Bollettino meteorologico.
20,05 — Concerto.
Segue: Notizie sportive — Teatro — Bollettino meteorologico — Ultime notizie.

GIOVEDI' 26 NOVEMBRE

11-12 — Concerto.
17-18 — Concerto del Radio quintetto.
18,15 — Ora per fanciulli.
19 — Corso di lingua francese.
19,15 — Conferenza: La guerra dei trent'anni.
20 — Bollettino meteorologico.

20,5 — Terza serata di canzoni.
Segue: Notizie sportive — Teatri — Bollettino meteorologico — Ultime notizie.

VENERDI' 27 NOVEMBRE

12,15-13,30 — Concerto.
17-18 — Concerto del Radio trio.
18,15 — Trasmissione per gli abbonati tedeschi della Radio.
19 — Dieci minuti di ginnastica.
20 — Bollettino meteorologico.
20,5 — Concerto, Musica del Nord:
1. Sibelius: Fimbanda; 2. Sinding: La sera; 3. Tre canzoni danesi; 4. Sibelius: Suite mignonne; 5. Trapp: Suite; 6. Tre canzoni svedesi; 7. Recitazione; 8. Frederiksen: Suite; 9. Tre canzoni finniche.
Segue: Notizie sportive — Teatri — Bollettino meteorologico — Ultime notizie.

SABATO 28 NOVEMBRE

11-12 — Concerto.
17-18 — Concerto dell'Orchestra di Zingari.
18,15 — Teatro delle marionette.
20 — Bollettino meteorologico.
20,5 — Varietà.
Segue: Notizie sportive — Teatri — Bollettino meteorologico — Ultime notizie.

BRÜNN - Lunghezza d'onda m. 1800 - Kw. 1

DOMENICA 22 NOVEMBRE

10-11 — Matinée di canzoni.
19-20 — Concerto della Radio Orchestra: Dvorak: Leggenda N. 4; Sinfonia N. 5; 2.a parte; Danza slava N. 10 ruská; Danza slava N. 16 humoreska.
Segue: Notizie sportive — Teatri — Bollettino meteorologico e ultime notizie.

LUNEDI' 23 NOVEMBRE

12-13,30 — Ora per bambini.
18,20-18,40 — Conferenza: XIII Sokolkongress.
18,40 — Concerto del quartetto. Dvorak: Opera 61, Valsler.
20-21 — Prove delle operette di Suppée Boccaccio.
Segue: Notizie sportive — Teatri — Bollettino meteorologico e ultime notizie.

MARTEDI' 24 NOVEMBRE

18-18,20 — Ora per fanciulli.
18,20-18,40 — Conferenza: Biancheria dei bambini.
19-20 — Concerto orchestrale: Musica di Mendelssohn:
1. Fingalsgrotte; 2. Sogno d'una notte d'estate; 3. Canzone di primavera; 4.

Notturmo; 5. Athalia; 6. Marcia della sposa.
20-21 — Brani di musica delle opere di Smetana.
Segue: Notizie sportive — Teatri — Bollettino meteorologico e ultime notizie.

MERCOLEDI' 25 NOVEMBRE

18-18,20 — Ora per fanciulli.
18,20-18,40 — Conferenza.
19,20 — Concerto:
1. Gounod: Faust; 2. Delibes: Ballo Silvia; 3. Drigo: Serenata d'Arlecchino; 4. Gounod: Romeo e Giulietta.
20-21 — Concerto dal Conservatorio:
1. Debussy: Concerto per violino; 2. Franck: Sonata per pianoforte.
Segue: Notizie sportive — Teatri — Bollettino meteorologico e ultime notizie.

GIOVEDI' 26 NOVEMBRE

18-18,20 — Ora per fanciulli.
18,20-18,40 — Ora per le Signore.
19-20 — Concerto del Radio Trio:
1. Brahms: Opera 34; 2. Haydn: Trio.
20-21 — Concerto di musica dei maestri italiani:
1. Corelli: La follia; 2. Scarlatti: Pa-

storale; 3. Veracini: Minnette e Gavotte.

Segue: Notizie sportive — Teatri — Bollettino meteorologico e ultime notizie.

VENERDI' 27 NOVEMBRE

18-18,20 — Ora per fanciulli.
19-20 — Radio concerto:
1. Thomas: Mignonne; 2. D'Albert: Tiefland; 3. Verdi: Trovatore; 4. Brahms: Danza N. 4; 5. Brahms: Danza ungherese N. 8.
20-21 — Recitazione.
Segue: Notizie sportive — Teatri — Bollettino meteorologico e ultime notizie.

SABATO 28 NOVEMBRE

18-18,20 — Ora per fanciulli.
18,20-18,40 — Conferenza sulla Radio Telefonia.
19-20 — Radio Concerto.
20-21 — Serata allegra — Canzone e recitazione.
Segue: Notizie sportive — Teatri — Bollettino meteorologico e ultime notizie.

Abbonatevi al "RADIO ORARIO", organo ufficiale dell'Unione Radiofonica Italiana, concessionaria esclusiva del servizio delle radio-audizioni circolari in Italia

2 L O - LONDRA - Lunghezza d'onda m. 365 - Kw. 3

DOMENICA 22 NOVEMBRE

- 16,30 — Baristow: Preludio in Do; Turner: Scherzo in Fa Minore (Organo). Sinclair Logan: Early One Morning; Id. id., Song of Solace; Ronald-Gourley: a) Srenata; b) When Night's Dark Robe (Baritono Sinclair Logan).
- 17 — Mathenson: Aria; Faure: Apres un Reve; Popper: Elfentanz (Violinista Ernest Whitfield); Wallace: Scenes that Are Brightest. (Sola Cornetta Daniel Hunt).
- 17,15 — Gourley: Doreen; Wolstenholme: Polonaise. Impromptu (Baritono Ronald Gourley). Lecture: Henry E. Doggett; Wieniawski: Arie russe (Violino Ernest Whitfield).
- 17,45 — X: Bonnie Earl o' Murray; Wolstenholme: a) Beauty and Time; b) O Sweet Content (Baritono Sinclair Logan). Balfe: Killarney (Cornetta sola Daniel Hunt). Baritono Ronald Gourley; Wolstenholme: Scherzo in Si bemolle. Improvvisazione. (Organo William Wolstenholme).
- 18,30 — Fine della Trasmissione.
- 21 — Borowski: Meditazione. Eleg. 1; Widor: V. Sinfonia, I. Movimento (Organo F. W. Sutton).
- 21,15 — Servizio Religioso.
- 21,45 — E. D'Erry: a) Meditation; b) Toccata (Organo F. W. Sutton).
- 22 — Segnale orario da Greenwich — Bollettino meteorologico e notizie — Notizie locali.
- 22,15 — Concerto di composizioni di Henry Purcell.
- 23,35 — Fine della Trasmissione.

LUNEDI' 23 NOVEMBRE

- 14 — Segnale orario da Greenwich — Concerto d'organo.
- 16,15 — Trasmissione alle Scuole.
- 17 — Segnale orario da Greenwich. « Come scrivere una novella » Conferenza di G. B. Bourgin ».
- 17,15 — Orchestra del East Ham Palais de Dance.
- 17,7715 — L'angolo dei bambini.
- 19 — Orchestra del Rialto Theatre.
- 23 — Segnale orario da Big Ben — Bollettino meteorologico e notizie « La nuova Zelanda » Conferenza di Sir James Allen ».
- 20,05 — Light Music.
- 20,40 — « La tragedia di Königsmark ». Un mistero insoluto. Conferenza di W. H. Williamson.
- 21 — Concerto commemorativo di Cecil Sharp. Searching for Lambs; The Beggar (Tenore Stuart Wilson). Old Heddon of Fawsley; Glorishears; Shepherd's Hey (Pianista Harold Samuel). The trees they Do Grow High; Seventeen Come Sunday (Baritono Douglas Kennedy).
- 21,30 — G. Butterworth: The Banks of Green Willow; Vaughan Williams: Folk Song Suite; Sally Brown; Drunken Sailor; Spanish Ladus (Baritono Frederick Ralston). « Cenni sui lavori di Cecil Sharp. Parlano il Dott. Vaughan Williams dallo studio di Londra e Sir Hugh Allen dallo Studio di Oxford.
- 22 app. — Poor old Horse; Oh, no! John; The Merry Haymakers (Baritono H. Plunket Greene). Jenny on the Moor; Leap Frog (Violinista Elsie Avrel Pianista Harold Samuel; The Rebel Soldier: Riddle Song; The Old Wife Wrapt in Wether Skin (Tenore Stuart Wilson). London Pride; Ampleforth Sword Dance (Radio Orchestra).
- 22,30 — Discorsi inaugurali per l'apertura dello Studio di Oxford; Thomas Morley: Now is the Month of Maying; William Byrd: Lullaby; John Bennet: All Creatures Noware Merry Minded. (The Elizabethan Singers). William Byrd: O Mistress Mine: Id. id. The Earle of Salisbury; I. id., A Gigg; Giles Farnaby: Pawles Wharfe; Id. id., A Maske; Id. id., A Toye. (Pianista Dott. Ernest Walker).

- 23 — Segnale orario da Greenwich — Bollettino meteorologico e notizie — Conferenza Sig. F. H. B. Brett-Smith — Notizie locali.
- 23,30 — M. Besly: Lily, Lady of Loveliness; W. G. Whitaker: Bobby Staffoe; H. G. Ley: The Sheep Under the Snorv Vaughan Williams: The Dark Eyed Sailor (The Elizabethan Singers); Will Shakerspeare di Clemence Dane I. e III. Atto; J. L. Hatton-When Evening's Twilight (The Elizabethan Singers).
- 24 — Fine della Trasmissione.

MARTEDI' 24 NOVEMBRE

- 14-15 — Segnale orario da Greenwich — Musica dell'Holborn Restaurant.
- 16,15 — Trasmissione alle Scuole.
- 17 — Segnale orario da Greenwich. « Reminiscenze dell'India » Sig.ra Flora Annie Steel.
- 17,15 — Musica d'organo.
- 18,15 — Letture per i bambini.
- 19 — Banda Sidney Firman Cavour.
- 20 — Segnale orario da Big Ben — Bollettino meteorologico e notizie — Conferenza Sig. H. C. Minchen.
- 20,25 — Musica da camera. Critica letteraria Sig. Desmond Mac Carthy. Programma dedicato a Wagner.
- 21 — Tannhäuser. Overture (Radio orchestra).
- 21,15 — « Dalla mia finestra » di Phylemon « I Maestri cantori » Preludio atto III; La Walkyria; Duetto e finale del 1° Atto (Soprano Myriam Licette Tenore Walter Widdop e Radio orchestra).
- 21,50 — Parsifal. Preludio (Radio orchestra). Due brani del Crepuscolo degli Dei (Soprano Myriam Licette, Tenore Walter Widdop, Radio orchestra).
- 22,20 — Sigfrido: Scena della Fucina (Tenori Walter Widdop Robert Gwynne), Trisano e Isotta; Preludio e Romanza (Soprano Licette Myriam).
- 23 — Segnale orario da Greenwich — Bollettino meteorologico e notizie « Palestina » Sir Herbert Samuel.
- 23,30 — Banda Jack Hylton. 1 ant. — Fine della Trasmissione.

MERCOLEDI' 25 NOVEMBRE

- 14-15 — Segnale orario da Greenwich — Orchestra del Restaurant Frascati.
- 16,15 — Trasmissione alle scuole.
- 17 — Segnale orario da Greenwich — Conferenza di A. Bonnet Laird.
- 17,15 — Musica del Capitol Theatre.
- 18,15 — Letture per i bambini.
- 19 — Orchestra del Teatro Rialto.
- 20 — Segnale orario da Big Ben — Bollettino meteorologico e notizie — Conferenza Prof. E. H. Barton.
- 20,25 — Intermezzo musicale.
- 20,35 — I Lavori Settimanali nel giardino.
- 20,40 — Conferenza Sig. Fairbairns.
- 21 — In giro per il Continente.
- 22 — R. Strauss: Il Cavaliere della rosa. Waltz. Mascagni: Cavalleria Rusticana. Selezione (Orchestra Emilio Colombo dall'Hotel Victoria).
- 22,15 app. — Discorso del Principe di Galles.
- 22,30 — Mario: Così piange Pierrot (Soprano Pierina Rosselli); Nity Me: Canto russo; The Little Cossack: Danza popolare Russa. (Orchestra Emilio Colombo). Massent: Meditazioni; Wieniawski: Kujawiak (Violinista Emilio Colombo). Lama. Quanto t'amai (Soprano Pierina Rosselli). Selezione di canti italiani (Orchestra Emilio Colombo).
- 23 — Segnale orario da Greenwich — Bollettino meteorologico e notizie — Conferenza del Sig. Edward Cressy — Notizie locali.
- 23,30 — The two Rascals, nel loro repertorio.
- 24 — Fine della Trasmissione.

GIOVEDI' 26 NOVEMBRE

- 14 — Segnale orario da Greenwich — Concerto di Grammofono.
- 16,15 — Trasmissione alle scuole.
- 17 — Segnale orario da Greenwich — « La Letteratura Scandinava, Conferenza di W. Worster.
- 17,15 — Musica del Trocadero.
- 18,15 — Angolo per i bambini.
- 19 — Banda di Sidney Firman.
- 20 — Segnale orario da Big Ben — Bollettino meteorologico e notizie — Conferenza di Warmick Deeping.
- 20,25 — Interludio musicale.
- 20,35 — Prezzi dei mercati per gli agricoltori.
- 20,40 — Bollettino quindicinale del Ministero d'agricoltura.
- 21 — Stanford: Sea Wrack; Parry: My Heart, is Like a Singing Bird; Quilter: Fair House of Joy (Soprano Elsie Suddaby). Boccherini: Sonata in La. (Violoncellista May Mukle). Bach: Let Us but Rost Awhile In Quiet; Bach: Mighty Lord (Baritono Brabazon Lowther). Chopin: Scherzo in Si bem. minore (Pianista York Bowen). Where the Bee Sucks; T. Morley: Sweet Nympe, Come to thy Lover (Soprano Elice Suddaby). Lully: Bois Epais; Davidow: At the fountain (Violoncellista May Mukle). X: My Love's An Arbutus; X: I saw from the Beach; X: Phyllis Has Such Charming Graces (Baritono Brabazon Lowther). Bowen: Nocturne; Id., A Romp. (Pianista cork Bowen).
- 22,10 — « Radio Riance » IX edizione.
- 23 — Segnale orario da Greenwich — Bollettino meteorologico e notizie — Discorsi e notizie locali.
- 23,30 — Savoy Orpheans e Savoy Havana Band. 1 ant. — Fine della Trasmissione.

VENERDI' 27 NOVEMBRE

- 14 — Segnale orario da Greenwich: Orchestra dell'Hotel Metropole.
- 16,45 — Concerto per i bambini.
- 17,45 — Nellvev Edwards e Percival Driver. Soprano e Baritono.
- 18,15 — Angolo dei bambini.
- 19 — Orchestra dal Teatro Rialto.
- 20 — Segnale orario da Big Ben — Bollettino meteorologico e notizie — Sommario dei giornali Radio della Settimana.
- 20,25 — Interludio musicale.
- 20,40 — Critiche musicali. Percy Scholes.
- 21 — Concerto.
- 21,50 — « Mercenary Mary » ritrasmesso dall'Hippodrome.
- 22,20 — Nigger Minstrelsy.
- 23 — Segnale orario da Greenwich — Bollettino meteorologico e notizie — « L'aviazione civile in Australia » Conferenza del Ministro dell'Aeronautica.
- 23,30 — Concerto di Oloe; Leon Goossens.
- 24 — Fine della trasmissione.

SABATO 28 NOVEMBRE

- 14 — Segnale orario da Greenwich.
- 17 — Segnale orario da Greenwich. « A Garden Chut » Marion Cran.
- 17,15 — Otetto della Radio.
- 18,15 — Angolo dei bambini.
- 19 — Orchestra Sidney Firman.
- 20 — Segnale orario da Big Ben — Bollettino meteorologico e notizie — « Ricordi navali ».
- 20,25 — Interludio musicale.
- 20,40 — Conferenza di Herbert Noyes.
- 21 — Gather: Round.
- 23 — Segnale orario da Greenwich — Bollettino meteorologico e notizie — Conferenza di L. Tosswill — Notizie locali.
- 23,30 — Savoy Orpheans, Savoy Havana e Savoy Tango Bands. 1 ant. — Fine della Trasmissione.

6 B M - BOURNEMOUTH - Lunghezza d'onda m. 386 - Kw. 1,5

DOMENICA 22 NOVEMBRE

- 17 — German: Coronation March; Cowen: Minuetto a amore; (Orchestra del Royal Bath Hotel).
 17,15 — Bach: Song of Pan (Baritono William Michael).
 17,20 — Schubert: Moment musical; G. Stacey: Andante della Suite Sinfonica N. 1; (Orchestra del Royal Bath Hotel).
 17,35 — Mendelssohn: On Wings of Song Lehmann: Cherry Ripe; (Soprano Winifred Fisher).
 17,40 — German: Tarantella (Orchestra del Royal Bath Hotel), Coleridge-Taylor: Onaway Awake Beloved (Tenore Gilbert Stacey).
 17,55 — Homer: Homeland; Densmore: Roadway; (Baritono William Michael). L. Broadwood: I'll Tell You of a Fellow; Butterworth: Come, My Own One; (Soprano Winifred Fisher).
 18,5 — E. Coates: Two Light Syncopated Pieces; Percy-Grainger: Molly on the Shore; (Orchestra del Royal Bath Hotel).
 18,25 — Carissimi: Victorious Victories. (Baritono William Michael).
 18,30 — G. Stacey: Do You Remember. (Orchestra del Royal Bath Hotel).
 18,40 — Burleigh: Negro Spirituals (Soprano Winifred Fisher).
 18,45-19 — Schubert: Lilac Time, 2.a Selezione (Orchestra del Royal Bath Hotel).
 21,30 — Servizio Religioso.
 22 — Ritrasmissione del programma di Londra — Notizie locali.
 22,15 — Brahms: « Requiem ».
 23,15 — Conferenza sig. Lee Nichols.
 23,45 — Fine della Trasmissione.

LUNEDI' 23 NOVEMBRE

- 16,45 — Discorsi.
 18,15 — Letture per i bambini.
 18,55 — Lettere di bambini.
 19 — Intermezzo musicale.
 19,40-21 — Ritrasmissione del programma di Londra.
 21 — Concert Party.
 21,30 — Mezzacappo: Parigi. Marcia; Ansell: John e Sam. Ouverture; Strauss: The Last Waltz. Selezione; Dvorak: Humoreske (Radio orchestra).
 22 — Concert Party.
 22,30 — Selezione di canti popolari: Schubert: Rosamunde. Ballet; Lacomme: Jota et Tripoli. (Radio Orchestra).
 23 — Ritrasmissione del Programma di Londra.
 23,30 — Feature.

DOMENICA 22 NOVEMBRE

- 16,30 — Mendelssohn: Ruy Blas. Ouverture (Radio orchestra). Handel: Where'er You Walk; Id. Deeper and Deeper Still; Id. Waft Her Angels (Tenore John Turner). Verdi: Vespri Siciliani. Balletto (Radio orchestra). Daqui: The Cuckoo; Scarlatti. Pastorale; Id. Capriccio; Debussy: La Ragazza dai capelli di Lino; Id. Fuochi artificiali (Pianista Maud Agnes Winter). Mozart: Don Giovanni, Minuetto; Rosse: Suite Tragique; (Radio orchestra). Massenet: Elegie; Grieg: A Dream; Beethoven: Adelaide; (Tenore John Turner). Ponicchielli: La Gioconda, Danza delle ore (Radio orchestra). Arensky: Studio in Fa; Chopin: Studio in Mi magg.; Chopin: Scherzo in Si min. (Pianista Maud Agnes Winter). Kennedy-Fraser: Songs of The Hebrides, Selezione (Radio orchestra).
 21 — Ritrasmissione del Programma di Londra.
 22 — Ritrasmissione del Programma di Londra — Notizie locali.

24 — Fine della Trasmissione.

MARTEDI' 24 NOVEMBRE

- 12,30 — Trio della Radio.
 16,10 — « Libri del XVIII secolo », conferenza di E. Graham.
 16,45 — Conferenza di F. Mugford. Orchestra dell'Electric Theatre.
 18 — Intermezzo musicale.
 18,15 — Angolo dei bambini.
 19 — Intermezzo musicale.
 19,30 — Discorsi agli agricoltori.
 20-1 ant. — Ritrasmissione del programma di Londra.

MERCOLEDI' 25 NOVEMBRE

- 16,45 — Discorsi: Banda del Royal Bath Hotel; Contralto Muriel Goltton.
 18,15 — Angolo dei bambini.
 18,50 — Lettere di bambini.
 19 — Intermezzo musicale.
 19,30 — Discorso del Direttore della Stazione.
 19,40 — Intermezzo musicale.
 20-21 — Ritrasmissione del programma di Londra.
 21 — « Radio Radiance », V. Edizione. Rivista in XIV Quadri.
 21,45 — Hady Millars: « The Blue Bells of Scotland » Ethel Smith. Imitazioni di animali (W. Braadhead; X: Old Favourites (Ethel Smith).
 22-24 — Ritrasmissione del programma di Londra.

GIOVEDI' 26 NOVEMBRE

- 12,30 — Violinista: Reginald S. Mount; Pianista: Edith Kiticher.
 16,45 — I giornali londinesi. Anne Farnell. Orchestra dell'Electric Theatre.
 18 — Intermezzo musicale.
 18,15 — Angolo dei bambini.
 18,50 — Lettere di bambini.
 19 — Intermezzo musicale.
 19,30 — Discorsi per gli agricoltori.
 20-21 — Ritrasmissione del programma di Londra.
 21 — Beethoven: Eleonora N. 3 (Radio orchestra).
 21,15 — Puccini: Tosca. E lucevan le stelle; Bizet: Carmen. Il fiore (Tenore John Turner).
 21,20 — Max Bruch: Ave Maria; Verdi: Aida, Ritorna vincitor (Soprano Sophie Rowlands).
 21,30 — Debussy: Dance; Liszt: Rustling Woods (Pianista Norah Bradbury).
 21,40 — Handel: Si tra i ceppi; Gounod: Canto di Vulcano (Basso Tom Kinniburgh).

5 I T - BIRMINGHAM - Lunghezza d'onda m. 479 - Kw. 1,5

DOMENICA 22 NOVEMBRE

- 22,20 — Echo. Radio Fantasia N. 10 di Leslie Norris-Rogers. Musica di Joseph Lewis.
 23,15 — Liszt: Angelus.
 23,25 — Fine della trasmissione.

LUNEDI' 23 NOVEMBRE

- 16,45 — Quintetto Radio.
 17,45 — Discorsi del pomeriggio — Norah Tarrant, Contralto.
 18,15 — Letture per i bambini.
 18,55 — Lettere di bambini.
 19 — Coro dell'Orfanotrofio Erdington.
 19,30 — Orchestra del Lozells Picture House.
 20-21 — Ritrasmissione del Programma di Londra.
 21 — Concerto ritrasmeso dall'Hall Town.
 22,30-24 — Ritrasmissione del Programma di Londra.

MARTEDI' 24 NOVEMBRE

- 16,45 — Trasmissione alle scuole.

- 21,50 — Beethoven: Scherzo e finale V. Sinfonia (Radio orchestra).
 22,05 — Landon Ronalt: Adonais (Soprano Sophie Rowlands).
 22,10 — Mozart: Il Flauto magico. Romanza (Basso Tom Kinniburgh).
 22,15 — Gounod: Faust. Salve dimora; Puccini: Bohème. Che gelida manina (Tenore John Turner).
 21,25 — Tschaikowsky: Air des Adieux. (Soprano Sophie Rawlands).
 22,30 — Handel: Hear Me, Ye Winds and Waves (Basso Tom Kinniburgh).
 22,35 — Beethoven: Concerto per piano N. 2 op. 19 (Pianista Norah Bradbury e orchestra).
 23-1 ant. — Ritrasmissione del programma di Londra.

VENERDI' 27 NOVEMBRE

- 12,30 — Concerto d'organo.
 16,45 — Conferenza. Trio della Radio. George Stone.
 18,15 — Angolo dei bambini.
 18,50 — Lettere di bambini.
 19 — Intermezzo musicale.
 20-21 — Ritrasmissione del Programma di Londra.
 21 — Musica d'Introduzione.
 21,10 — « War in Spain », Commedia di R. Hughes.
 21,50-24 — Ritrasmissione del Programma di Londra.

SABATO 28 NOVEMBRE

- 16,45 — Discorsi di Giardinaggio.
 18,15 — Angolo dei bambini.
 18,50 — Lettere di bambini.
 19 — Intermezzo musicale.
 20-20,40 — Ritrasmissione del programma di Londra.
 20,40 — Conferenza del Capt. A. S. Lawrence.
 21 — Elgar: Land of Hope and Glory; Herold: Zampa. Ouverture; Vollstedt: Jolly Comrades. (Orchestra municipale diretto da Sir Dan Godfrey). Lohr: What a Wonderful World It Would Be. (Alice Watts). Rimsky: Korsakow. The Flight of the Bumble Bel; German: Merrie England. (Orchestra municipale). Helena Millais; Rossini: Respighi. La Boutique Fantasque (Orchestra municipale); Geldord: Twe'en Heather and Sea (Xilofono W. W. Bennett). Lew Pollack: Cheatin' On Me (Alice Watts). Alford: A Lightning Switch. (Orchestra municipale). Dieci minuti di canto.
 23-1 ant. — Ritrasmissione del programma di Londra.

- 17,15 — Orchestra del Lozells Picture House.

- 17,45 — Discorsi del pomeriggio.
 18,15 — Letture per i bambini.
 18,55 — Lettere di bambini.
 19 — Orchestra del Lozells Picture House.
 20-1 ant. — Ritrasmissione del Programma di Londra.

MERCOLEDI' 25 NOVEMBRE

- 16,45 — Quintetto Radio.
 17,45 — Discorsi del pomeriggio e Concerto.
 18,15 — Letture per i bambini.
 18,55 — Lettere di bambini.
 19 — Orchestra del Lozells Picture House.
 20-22 — Ritrasmissione del Programma di Londra.
 22 — Grieg: Primo tempo della Sonata in La min. (Violoncellista John Barbirolli).
 22,15 — Ritrasmissione del Programma di Londra.
 Cesar Cui: Cantabile; Popper: Serenata Spagnola; Bartlett: Two Ancient

Lullaby; Davidov: The Fountain; (Violoncellista John Barbirolli). Bach: Gavotte in Sol min.; Rubinstein: Romanza; Rachmaninov: Preludio in Sol min.; Chopin: Notturmo in Do min.; Schubert-Liszt: Hark, Hark the Lark; (Pianista Ethel Bartlett). Grieg: Due tempi della Sonata in La min. (Violoncellista John Barbirolli).

23 — Ritrasmissione del Programma di Londra — Ritrasmissione del Programma di Manchester — Notizie locali.
23,30 — Ritrasmissione del Programma di Londra.
24 — Fine della trasmissione.

GIOVEDI' 26 NOVEMBRE

16,45 — Quintetto della Radio.
17,45 — Discorsi del pomeriggio e Concerto.
18,15 — Letture per i bambini.
18,55 — Lettere di bambini.
19 — Orchestra del Lozells Picture House.
20-21 — Ritrasmissione del Programma di Londra.
21 — Concert Party.
22 — Mendelssohn: Andante e Finale del Concerto (Violinista Jo Lamb). X: Burlesque, opera; Cunningham: Irish Humour; Hanray: A Fishy Story; Demare: Cleopatra, Selezione; (Wallace Cunningham). Tchaikowsky: Melodia; Kreisler: Capriccio Viennese; Dvorak-Kreisler: Slavonic Dance in Sol min.; (Violinista Jo Lamb). Wallace Cunningham.

5 X X - DAVENTRY - Lunghezza d'onda m. 1600 - Kw. 25

TUTTI I GIORNI

11,30 — Segnale orario da Big Ben e Bollettino meteorologico.

DOMENICA 22 NOVEMBRE

16,30-18,30 — Ritrasmissione del programma di Londra.
21-23,35 — Ritrasmissione del programma di Londra.

LUNEDI' 23 NOVEMBRE

12 — Concerto del Radio Quartetto e solisti.
14-15 — Ritrasmissione del programma di Londra.
23,30-1 ant. — Banda di Isham Jones.

MARTEDI' 24 NOVEMBRE

12 — Concerto del Radio Quartetto e solisti.
14-15 — Ritrasmissione del programma di Londra.
16,15-1 ant. — Ritrasmissione del programma di Londra.

MADRID - Lunghezza d'onda m. 430 - EAJ 7

DOMENICA 22 NOVEMBRE

15,30 — Soprano Isabel Soria; Orchestra Artys.
16,30 — Angolo dei bambini. Discorsi alle Signore. Concerto del Tenore Jose Landa e quintetto della Stazione.

LUNEDI' 23 NOVEMBRE

15,30 — Orchestra Artys; Effemeridi. — Informazioni mondiali sulla Cinematografia — Notizie Stampa.
16,30 — Lezione di Esperanto. Prof. Mariano Mojado. Conferenza sul Teatro Classico Spagnolo — Concerto classico del sestetto della Stazione.

MARTEDI' 24 NOVEMBRE

15,30 — Concerto Artys — Effemeridi — Notizie stampa.

23-1 ant. — Ritrasmissione del Programma di Londra.

VENERDI' 27 NOVEMBRE

16,45 — Trasmissione alle scuole.
17,15 — Orchestra del Lozells Picture House.
17,45 — Discorsi del pomeriggio.
18,15 — Letture per i bambini.
18,55 — Lettere di bambini.
19 — Orchestra del Lozells Picture House.
20-21 — Ritrasmissione del Programma di Londra.
21 — Mozart: Don Giovanni, Ouverture (Radio orchestra).
21,10 — Coates: The Widow of Penzance; German: King Neptune Sat on His Lonely Throne; Head: When I Think Upon the Maidens; Charles: Charabanc Joe; Sterndale-Bennett: A Persian Passion Poem; (Baritono Frank Foxon).
21,25 — Coleridge Taylor: Three Fours, Vals Suite (Radio orchestra).
21,50 — Mercenary Mary. Ritrasmissione da Londra.
22,20 — Lyell Johnston: a) Roger's Courtship; b) Because I Were Shy; c) Maybe I Will; d) A Barrel of Beer; (Baritono Frank Foxon).
22,35 — Stephen: Scotch Fantasia (Radio Orchestra).
22,50 — Fontenailles: Obstinazione; Toselli. Serenata; Leoncavallo: Mattinata; (Soprano Ethel Hailstone).
23-23,30 — Ritrasmissione del Programma di Londra.

MERCOLEDI' 25 NOVEMBRE

12 — Concerto del Radio Quartetto e solisti.
14-15 — Ritrasmissione del programma di Londra.
16,15-24 — Ritrasmissione del programma di Londra.

GIOVEDI' 26 NOVEMBRE

12 — Concerto del Radio Quartetto e solisti.
14-15 — Ritrasmissione del programma di Londra.
16,15-21 — Ritrasmissione del programma di Londra.
21 — Kel Keech.
21,30 — « The Stallions of Gore Ash ».
22 — Cherubini: Il portatore d'acqua (Radio Orchestra). Dibdin: Blow High, Blow Low; Id., I Locked Up All My Treasure (Baritono George Baker). Rossini: Guglielmo Tell. Sinfonia (Radio orchestra). Dibdin: The Jolly Young Waterman; Id., Then Farewell, My Trim-Ruited Wherry (Baritono George Baker). Rossini: Guglielmo Tell. Ballet

MERCOLEDI' 25 NOVEMBRE

15,30 — Concerto Artys e Sig.ra Blanca Asorry Grimaldi — Effemeridi — Notizie stampa.
22,30 — Emision Metal.
23,30 — Zarzuela, del Maestro Granados. Ritrasmissione dal Teatro Apollo.
1 ant. — Fine della Trasmissione.

GIOVEDI' 26 NOVEMBRE

15,30 — Concerto Artys — Effemeridi — Notizie stampa.
16,30 — Corso di Esperanto: Don Mariano Mojado — Trasmissione per i bambini — Conferenza letteraria — Louis

23,30 — Scovell e Wheldon.
24 — Fine della trasmissione.

SABATO 28 NOVEMBRE

16,45 — Orchestra Decameron e Buffalo.
17,45 — Discorsi del pomeriggio.
18,15 — Letture per i bambini.
18,55 — Lettere di bambini.
19 — Orchestra del Lozells Picture House.
20-20,40 — Ritrasmissione del Programma di Londra.
20,40 — Conferenza Sig. H. F. Farmer.
21 — Gluck-Gevaert: Dance Suite: Percy Pitt: Rapsodia Orientale (Radio orchestra). Rachmaninov: Concerto per pianoforte e orchestra, N. 2 in Do min. (Pianista Irene Scharrer).
22 — Landon Ronald: O Falmouth is a fine Town; Allitsen: An Old English Song; (Baritono Joseph Yates). M. Shaw: The Rivulet; Landon Ronald: Down in the Forest; (Soprano Gladys Naish). Massenet: Thaïs, Meditazioni; Dvorak-Kreisler: Slavische Tanze; Pugnani: Preludio e allegro; (Violinista Thomas Jones). Stanford: S. Giorgio d'Inghilterra; Catford: Sea Moods; Lohr: The Drums of Life; (Baritono Joseph Yates). Rimsky-Korsakov: Hindu Song; M. Shaw: I Know a Bank; Bemberg: Ninfe e Fauni; (Soprano Gladys Naish). Chopin: a) Fantasia in Fa min.; b) Studio in Sol min.; (Pianista Maurice Cole).
23-1 ant. — Ritrasmissione del Programma di Londra

music (Radio orchestra). Dibdin: The sailor's Journal; The Arichorsmiths (Baritono George Baker). Sterndale-Bennett: The Naiades (Radio Orchestra).
23-1 ant. Ritrasmissione del programma di Londra.

VENERDI' 27 NOVEMBRE

12 — Concerto del Radio Quartetto e solisti.
14-15 — Ritrasmissione del programma di Londra.
16,45-19,30 — Ritrasmissione del programma di Londra.
19,30 — Trasmettendo all'Europa.
20-24 — Ritrasmissione del programma di Londra.
24-1 ant. — Orchestra del Carlton Hotel.
1 ant. 3 ant. — Orchestra dell'Hotel Metropole.

SABATO 28 NOVEMBRE

14 — Segnale orario.
17 — Segnale orario da Greenwich.
17-1 ant. — Ritrasmissione del programma di Londra.

Medina. Tenore Zaccaria Arcos. Sestetto Radio.
18,30 — Fine della Trasmissione.

VENERDI' 27 NOVEMBRE

15,30 — Concerto dell'orchestra Artys — Effemeridi — Notizie stampa.
18,30 — Ritrasmissione del concerto dell'orchestra Filarmonica diretta da Don Bartolomeo Perez Casas.

SABATO 28 NOVEMBRE

15,30 — Concerto dell'Orchestra Artys — Effemeridi — Notizie stampa.
22,30 — Canto Flamenco: Edoardo Guardia Soprano Blanca Asorry Grimaldi — Sestetto della Stazione.
23,30 — « La Mesonera de Ordesilla ». Zarzuela del M. Moreno Torroba.
1 ant. — Fine della Trasmissione.

E A J 1 - BARCELONA (Radio Barcellona) - Lunghezza d'onda m. 325 - Kw. 0,6

DOMENICA 22 NOVEMBRE

- 18 — Ritrasmissione dell'opera di R. Strauss: « Intermezzo ».
 20,10 — Recitazioni del Sig. Toresky.
 21,10 — Brown: Waiting for the moon; Strong: Ogo Pogo; Logan: Thin the night; Whiting: The grass; X: Hoten; Roberts: The Carnival. (Settimino Radio).
 21,40 — Cronaca sportiva.
 22 — Fine della Trasmissione.

LUNEDI' 23 NOVEMBRE

- 19 — Quotazioni della Borsa di Barcellona.
 19,05 — Friml: Spanish. Serenade; Dreyschock: Dedicacé; Scriabine: Preludio; Norton: Chu-Chin-Chow; Moszkowsky: Minuetto; Siede: Sefcia (Settimino Radio).
 19,50 — Ultime notizie stampa.
 22 — Ritrasmissione dell'opera di R. Strauss « Intermezzo » dal gran Teatro Liceo.

MARTEDI' 24 NOVEMBRE

- 19 — Quotazioni della Borsa di Barcellona.
 19,05 — Ranzato: Promenade des Elegants; Trass: Volksklänge; Beethoven: Sonata al chiaro di luna; Rubinstein: Melodia. (Settimino Radio).
 19,50 — Ultime notizie stampa.
 22 — Siede: The cigarette girl; Beethoven: Adagio cantabile; Lindsay:

E A J 13 - BARCELONA (Radio Catalana) - Lunghezza d'onda m. 460 - Kw. 1,5

LUNEDI' 23 NOVEMBRE

- 20 — Bollettino e previsioni meteorologiche — Segnale orario — Quotazioni della Borsa Barcellona — Santo del giorno — Notizie Agenzia Havas.
 20,15 — Concerto (Tenore Francesco Oriol; Violoncellista Emiliano Abadal; Pianista Eugenio Badia; Orchestra Radio Catalana):
 Bas: Miguelito (Orchestra): Fesca Andante (Violoncello e piano). Puccini: Tosca (Canto e piano). Serrano: El carro del sol, Canzone veneziana (Orchestra). Brahms: Danza Ungherese N. 10 (Violoncello e piano). Serrano: El Trust de Los Tenorios, canto e piano; Lehar: La Lija del Principe, Fantasia, orchestra; Lerroux: Queja Violoncello e piano; Campruti: Te Querio, canzone, canto e piano; Goberna: Etern Record, Orchestra; Ros: Granada, Violoncello e piano; N.N.: Celosa, Tango, canto e piano; Fout: Al arlec, sardana, Orchestra; N.N.: Loca, Tango, canto e piano; Luna: Los Calabreses, Pasodoble, Orchestra.
 22 — Fine della trasmissione.
 24 — Segnale orario.
 0,10 — Concerto del Quintetto della Stazione.
 1 ant. — Fine della trasmissione.

MARTEDI' 24 NOVEMBRE

- 20 — Bollettino e previsioni meteorologiche — Segnale orario — Quotazioni della Borsa di Barcellona — Santo del giorno — Notizie Agenzia Havas.
 20,15 — Concerto:
 Soprano, Sig.ra Sangenis; Piano, Eugenio Badia; Orchestra Radio Catalana. — Alvarez: Suspiros de Espana, Orchestra; Debussy: Le plus que Cent, piano solo; Verdi: Traviata, Aria atto I Canto e piano; Gayo: Bulerias, Orchestra; Grieg: Berceuse, piano solo; Guerrero: La Alsaciana, Fantasia, Orchestra; Chopin: Polacca in Do, Piano solo; Bon: Saltiró de la carduia, canto e piano; Mullor Danza gitana, Orchestra;

- Aisna, Intermezzo indiano. (Settimino Radio).
 22,05 — Recitazioni del Sig. Andreu.
 22,40 — Canzoni popolari, cantate dal Baritono Jose Bis.
 22,50 — Beethoven: Andante N. 2; Siede: Roter Mohn (Settimino Radio).
 23,10 — Recitazioni del Sig. Andreu.
 23,20 — Hirsch: Baby blue eyes; David: Moon River; Lange: By the lake. (Settimino Radio).
 23,30 — Canzoni popolari, cantate dal Baritono Jose Bis.
 23,40 — Ketelbey: In a lovers garden; Maun: Marche Triomphale du Couronnement (Settimino Radio).
 24 — Fine della Trasmissione.

MERCOLEDI' 25 NOVEMBRE

- 19 — Quotazioni della Borsa di Barcellona.
 19,05 — Kreisler: Liebeslied; Hirsch: Toni; Didier: A Vinerady Idyll; Smetana: La Sposa venduta; Gretchaninow: Berceuse Russa (Settimino Radio).
 19,50 — Ultime notizie stampa.
 22 — Ritrasmissione dell'opera « La Bohème » di G. Puccini, dal Gran Teatro Liceo.

GIOVEDI' 26 NOVEMBRE

- 19 — Quotazioni della Borsa di Barcellona.
 19,05 — Conferenza del Sig. Serra Boldu.
 19,25 — Siede: Alfeblute; Trass: Polo play. Ballabili (Settimino Radio).

- Granados: Anoranza, Piano solo; Id.: El Majo discreto, canto e piano; Pla: Barcellona: Expres, Orchestra.
 22 — Fine della trasmissione.
 24 — Segnale orario.
 0,10 — Orchestra Anderson e Ballabili.
 1 ant. — Fine della trasmissione.

MERCOLEDI' 25 NOVEMBRE

- 20 — Bollettino e previsioni meteorologiche — Segnale orario — Quotazioni della Borsa di Barcellona — Santo del giorno — Notizie Agenzia Havas.
 20,15 — Concerto.
 Baritono, Juan Valls; Violinista, Delfina Garayoa; Piano, Eugenio Badia; Orchestra Radio Catalana.
 Gallini: La gracia de Dios, Orchestra; Mozart: Le nozze di Figaro, violino e piano; Thomas: Amleto, Brindisi, canto e piano; Mullor: Brifas del Ebro, orchestra; Schubert: Valzer op. 9, violino e piano; Gounod: Faust, Dio possente, canto e piano; Jones: La Geisha, Fantasia, Orchestra; Gounod: Serenata, violino e piano; Millan: El pajaro azul, canto e piano; Saderra: Sommirer, Orchestra; Moszkowsky: Danza spagnuola violino e piano; Verdi: Rigoletto, Parisiano, canto e piano; Guirenez: Mazantini, Orchestra.
 22 — Fine della trasmissione.
 24 — Segnale orario.
 0,10 — Concerto del Quintetto della Stazione.
 1 ant. — Fine della trasmissione.

GIOVEDI' 26 NOVEMBRE

- 20 — Bollettino e previsioni meteorologiche — Segnale orario — Quotazioni della Borsa di Barcellona — Santo del giorno — Notizie Agenzia Havas.
 20,15 — Concerto:
 Soprano, Armando Rodriguez; Clarinetto, Vicente Morales; Piano, Eugenio Badia — Orchestra Radio Catalana.
 Cunill: Regalon Orchestra; Schubert: Serenata canto e piano; Verdi: Rigoletto. Fantasia, clarinetto e piano; Albeniz

- 19,50 — Ultime notizie stampa.
 22 — Ritrasmissione dell'opera Comica di R. Strauss « Intermezzo ». Ritrasmissione dal Gran Teatro Liceo.

VENERDI' 27 NOVEMBRE

- 19 — Quotazioni della Borsa di Barcellona.
 19,05 — Aubry: Dancing Moon; Fuiul: Un dia en Mayo; Doyen: Canto de los remeros del Volga; Moniusko: Kalka. Fantasia (Settimino Radio).
 19,50 — Ultime notizie stampa.
 22 Meyerbeer: Roberto il Diavolo. Romanza e ballabile; Mozart: Il Flauto Magico. Fantasia; Gounod: a) Ave Maria; b) Faust. Fantasia; V. Petu: Heroica, Fantasia (Orchestra Fatxendas de Sabadell).
 23 — « Moda e costumi femminili » Conferenza di Don Mariano Anglado.
 23,20 — Ballabili eseguiti dall'Orchestra Fatxendas de Sabadell.
 24 — Fine della trasmissione.

SABATO 28 NOVEMBRE

- 19 — Quotazione ufficiale della Borsa di Barcellona.
 19,05 — Rebikoff: Canto Sin Palabras; Friml: Suite Melodique; Tschaiakowsky: Melodia; Friml: Leggenda; Bullard: Celtic Dance (Settimino Radio).
 19,50 — Ultime notizie stampa.
 22 — Puccini: La Bohème. Tenore Fleta Ritrasmissione dal Gran Teatro del Liceo.

- Granada, Orchestra; Tejada: Tu amor es un milagio; Giraudon; Chant du coeur,
 20,45 — Conferenza e lezione sul gioco del Mah jongg.
 21 — Hevars: Il delirio Orchestra; Ponce: Canzone Messicana, canto e piano; Mozart: Andante del quintetto in la; Granados: No lloréis ojuclos, canto e piano; Martinez Vals: La mosquetera, Fantasia, Orchestra; Turina: Poema, canto e piano; Ritter: Song Song, Fantasia, clarinetto e piano; Ribalta: Andujar, orchestra.
 22 — Fine della trasmissione.
 24 — Segnale orario.
 0,10 — Un'ora di musica di Wagner eseguita dal quintetto della radio.
 1 ant. — Fine della trasmissione.

VENERDI' 27 NOVEMBRE

- 20 — Bollettino e previsioni meteorologiche — Segnale orario — Quotazioni della Borsa di Barcellona — Santo del giorno — Notizie Agenzia Havas.
 20,15 — Bas: Un miura, Orchestra Radio; Martorelli: Valzer grigio, Mandolinista Delfina Garayoa; Chopin: La Tempesta, Romanza, Baritono Francesco Porcar; Thome: Alza morena, Radio Orchestra; Cabreira: Desfolhada, Baritono Francesco Porcar; Perez Moris: Negra, Mandolinista Delfina Garayoa; Kalman: La ragazza olandese, Fantasia, Radio Orchestra; N.N.: La Nit, Canzone Catalana Baritono Francesco Porcar; Morera: A la Plassa, Radio Orchestra; Rose: Quando passa una stella, Mandolinista Delfina Garayoa; N.N.: Voreta el rin, Baritono Francesco Porcar; Padilla: La Violetera, Mandolinista Delfina Garayoa; N.N.: No le dicas que la quiero, Baritono Francesco Porcar; Chapi: A los toros, Radio orchestra.
 22 — Fine della trasmissione.
 24 — Segnale orario.
 0,10 — Musica da ballo eseguita dalla Andersson Orchestra.
 1 ant. — Fine della trasmissione.

SABATO 28 NOVEMBRE

- 20 — Bollettino e previsioni meteorologiche — Segnale orario — Quotazioni della Borsa di Barcellona — Santo del giorno — Notizie Agenzia Havas.
- 20,15 — Concerto:
Soprano, Cig. Sangenis; Violoncello, Emiliano Abadal; Piano, Eugenio Badia — Orchestra Radio Catalana.

- Adua: Solera, Orchestra; Gluck: Aria d'Armida, violoncello e piano; Donizetti: Don Pasquale, Aria, canto e piano; Goberna: El Retada, Orchestra; Sant Saens: Allegro appassionato, Violoncello e piano; Caballero: Gigantes y catezudos, canto e piano; Breton: Los Amantes de Ternel, Orchestra; Lullis: Les Bourgeois Gentilhomme, Violoncello e piano; Granados: Tonadilla, canto

- e piano; Tadeo: Valenciannas, Orchestra; Brahms: Danza Ungherese n. 1, Violoncello e piano; Sidney-Jones: La Geisha, canto e piano; Fusté: Sol de Triana, Orchestra.
- 22 — Fine della trasmissione.
- 24 — Segnale orario.
- 0,10 — Concerto del Quintetto della Stazione.
- 1 ant. — Fine della trasmissione.

CADICE - Lunghezza d'onda m. 360

DOMENICA 22 NOVEMBRE

- 20 — Segnale inizio della trasmissione.
- 20,5 — Don Quintin el Amargao; Tango, Piano.
- 20,11 — Arco Iris: Rumbo.
- 20,16 — Arco Iris: Fado.
- 20,21 — «Le meraviglie della scienza medica», Conferenza umoristica Don José Reymundo.
- 20,37 — Meyerbeer: Africana, Duetto.
- 20,40 — Do, mi Espana, Pot pourri per piano.
- 20,52 — Granadinas, Tenore.
- 21 — Segnale orario.
Borodin: Nelle steppe dell'Asia centrale, Organo.
- 21,12 — Povero Pulcinella (Sig. Romero e Coro).
- 21,22 — Molini a vento, Selezione per piano.
- 21,31 — Canto Flamenco.
- 21,50 — Musica da ballo.
- 22 — Fine della trasmissione.

- 20,38 — Schubert: Marcia militare, Organo.
- 20,45 — La Guinda; Tenore Sig. Rivera.
- 20,40 — Notizie Stampa e quotazione di Borsa.
- 21 — Segnale orario.
- 21,10 — Donna Francisquita: Canzone. Sig.na Lola Gessa.
- 21,18 — Destiny: Valse lento, Piano.
- 21,26 — Juegos Malabares (Sig.na Gessa Lola e Sig.na Del Costa).
- 21,33 — Marcia Indiana, Banda.
- 21,38 — El Nino Judio: Canzone Spagnola (Sig.na Gessa Lola).
- 21,43 — Melodia religiosa Russa, Banda.
- 21,48 — Padre nostro: Tango (Sig.na Gessa).
- 22 — Fine della Trasmissione.
- 1 ant. — Trasmissione sperimentale.

- 20,27 — Le Jos d'Espana (Sig. G. Marmolejo).
- 20,33 — El loco Juan: Canzone Russa. Sig. Radriguez).
- 20,38 — Metodo Gorritz: Chiquichi, Organo.
- 21 — Segnale orario.
- 21,05 — Selezione.
- 21,50 — Musica da ballo.
- 1 ant. — Trasmissione sperimentale.

VENERDI 27 NOVEMBRE

LUNEDI 23 NOVEMBRE

- 20 — Segnale inizio della trasmissione.
- 20,5 — Massenet: Thaïs, Meditazioni, Organo.
- 20,13 — Recitazioni di poesie (Don Francisco Gual Espuñez).
- 20,30 — Ballabili (Pianista Signora Gutierrez Marmolejo).
- 20,38 — Il Carro del Sole, Canzone veneziana (Signora Anna Marquez de Erade).
- 21,27 — Weber: Invito al Valse (Orchestra).
- 21,32 — Brani di Stile Flamenco.
- 22 — Fine della Trasmissione.
- 1 ant. — Trasmissione sperimentale.

MERCOLEDI 25 NOVEMBRE

- 20 — Segnale inizio della Trasmissione.
- 20,05 — La Verbena de la Paloma: Selezione per piano.
- 20,13 — Donizetti: La Favorita, Spirto gentil (Tenore).
- 20,18 — Jota Aragonese; Pianista Signor Gutierrez Marmolejo.
- 20,26 — Tosti: Ideale, Romanza, Tenore.
- 20,31 — Handel: Giuda Macabeo, Organo solo.
- 20,37 — Puccini: La Bohème, Che gelida manina, Tenore.
- 20,42 — Pianista Sig. Gutierrez Marmolejo.
- 20,46 — Ponchielli: La Gioconda, Cielo e mar, Tenore.
- 20,50 — Notizie Stampa.
- 21 — Segnale orario.
- 21,10 — Canti delle Asturie: Suite in 4 tempi.
- 1 ant. — Trasmissione sperimentale.

- 20,27 — Le Jos d'Espana (Sig. G. Marmolejo).
- 20,33 — El loco Juan: Canzone Russa. Sig. Radriguez).
- 20,38 — Metodo Gorritz: Chiquichi, Organo.
- 21 — Segnale orario.
- 21,05 — Selezione.
- 21,50 — Musica da ballo.
- 1 ant. — Trasmissione sperimentale.

SABATO 28 NOVEMBRE

MARTEDI 24 NOVEMBRE

- 20 — Segnale inizio della Trasmissione.
- 20,05 — Pavana organo.
- 20,13 — Brani per piano: Don Enrique Del Toro.
- 20,33 — Piccola marcia, Tenore Sig. Rivera.

GIOVEDI 26 NOVEMBRE

- 20 — Segnale inizio della Trasmissione.
- 20,05 — Per una moglie, Carretera Castellana, Piano solo.
- 20,11 — Il Profeta, Pout-pourri, Organo.
- 20,22 — Rachmaninoff: Il Profeta, Romanza (Sig. Rodriguez).

- 20 — Segnale inizio della Trasmissione.
- 20,05 — La Alegrin de la Huerte: Piano.
- 20,12 — Recitazioni umoristiche.
- 20,27 7— La Tempesta: Monologo.
- 20,35 — La Rubia del Far West, Piano.
- 20,40 — La Monteria: Serenata.
- 20,45 — Debussy: Petite Suite, Organo.
- 20,54 — La Restaurazione: Romanza, Canto e piano.
- 21 — Segnale orario.
Notizie Stampa e quotazione della Borsa.
- 21,20 — Beethoven: Concerto op. 37. Musica da ballo.
- 1 ant. Trasmissioni sperimentali.

VIENNA (Radio Wien) - Lunghezza d'onda m. 530 - Kw. 1,4

DOMENICA 22 NOVEMBRE

- 10,30 — Concerto d'organo:
1. Bach: Preludio e fuga in C. Moll;
2. Bach: Coro.
- 11,15 — Concerto dell'orchestra sinfonica Viennese (Musica di Franz Schubert):
1. 8ª Sinfonia in C. dur; 2. Fantasia;
3. Canzoni; 4. Marcia.
- 16 — Concerto popolare:
1. Reissiger: Ouverture, La roccia del mulino; 2. Grieg: Suite del Peer Gynt; 3. Sarasate: Fantasia Faust; 4. Schmidt: Notre dame; 5. Toselli: Serenata; 6. Fall: Valzer; 7. Vollstedt: Potpourri; 8. Recktenwald: Intermezzo turco.
- 20 — «Madame Butterfly», Opera di Puccini.

- ze norvegesi; 3. Lincke: Un sogno; 4. Mussorgsky: Boris Godounow; 5. Radolfis: Gavotta in vecchio stile; 6. Jakobi: Sibilla; 7. Schubert-Berté: La casa delle tre ragazze; 8. Snyder: Schimmy.
- 17,25 — Aus den Rasmadelgeschichten.
- 18,25 — Scuola popolare - Corso di elettrotecnica.
- 19,10 — Corso di esperanto.
- 19,40 — Corso di inglese.
- 20,15 — Concerto accademico (Maestri italiani):
1. Giordani (1753-1794): Caro mio ben;
2. Pergolesi (1710-1737): Se tu m'ami;
3. Donizetti (1797-1848): La zingara; 4. Pergolesi: Aria; 5. Leo: Arietta; 6. Scarlatti: Pastorale capriccio; 7. Scarlatti: O cessate di piangere; 8. Pergolesi: Tre giorni son, che Nina...; 9. Paisiello: Nel cor più non mi sento; 10. Durante: Danza, danza...
- 21,15 — Unheimliche geschichten — Wilhelm Hauff «Otello» — Lettura di Luis Rainer.

MARTEDI 24 NOVEMBRE

- 11 — Concerto.
- 16,10 — Concerto del pomeriggio:
1. Nessler: Il trombettiere di Säkkingen; 2. Nicolai: Le allegre comari di Windsor; 3. Offenbach: I racconti di Hoffmann; 4. Paderewsky: Melodie e minuetto; 5. Pergolesi: Nina, Aria; 6. Planquette: Le campane di Corneville; 7. Ponchielli: Ballo della Gioconda; 8. Puccini: Fantasia della Bohème.
- 17,50 — Ora per le signore.
Scuola popolare:
- 19,10 — Corso di lingua francese.
- 19,40 — Corso di lingua inglese.
- 20,15 — Musica da camera: Johann Brahms, Sestetto per strumenti a corda, B. dur.
- 21,15 — Concerto popolare:
1. Nicolai: Ouverture delle Allegre comari di Windsor; 2. O. Strauss: L'ultimo valzer; 3. Verdi: Fantasia della Traviata; 4. Beethoven: Rondò; 5. Kreisler: Liebeslied; 6. Schäffer:

LUNEDI 23 NOVEMBRE

- 11 — Concerto.
- 16,10 — Concerto del pomeriggio:
1. Strauss: Valzer; 2. Grieg: Tre dan-

La posta nella foresta; 7. Strauss-Reiterer: Cuore di donna; 8. Popp: Fantasia per flauto dall'Opera « Il Trovatore » di Verdi; 9. Ganglberger: Valzer; 10. Lehar: La giacca gialla; 11. Kodálek: Marcia.

MERCOLEDÌ 25 NOVEMBRE

- 16,10 — Concerto del pomeriggio:
1. Meyerbeer: Struensee. Ouverture;
2. Hildach: Il giocatore; 3. Buchbinder: Prihoda, Serenata; 4. Urbach: Dalle opere di Flotow; 5. Fucik: Sogno ideale; 6. Erwin: Sogno di primavera.
17,10 — Favole.
Scuole popolari:
18,25 — Storia dell'arte del XVII Secolo.
19 — Corso di musica.
20 — « Mozart giovane », in tre parti di Emma Schiller — « Wiener Sonntagsausflug » di Gottfried Mayer.
22 — Concerto di musica varia.

GIOVEDÌ 26 NOVEMBRE

- 11 — Concerto.
16,10 — Concerto (Musica di operette di Kalman):
1. Manovre d'autunno, Valzer; 2. Valzer; 3. Potpourri; 4. Donne clandesi; 5. Valzer; 6. La principessa della czardas; 7. Bajadera, Potpourri; 8. Contessa Maritza.
Scuola popolare.
17,50 — « Attraverso l'Austria », Dove si va alla domenica.
18,25 — Corso di elettrotecnica.
19 — Corso di lingue inglese per principianti.
19,30 — Trasmissione dal Konzerthausaale. Beethoven: Ouverture del Coriolano; Concerto per violino; V^a Sinfonia.
21,15 — Ritrasmissioni dall'estero.

VENERDÌ 27 NOVEMBRE

- 16,10 — Concerto del pomeriggio.
Scuola popolare.

- 18,25 — Storia dell'arte « Il secolo XVIII ».
19,10 — Corso di lingua francese.
19,40 — Corso di lingua inglese.
20,15 — « Der frauenfresser », Operetta in tre atti di Edmund Eysler.

SABATO 28 NOVEMBRE

- 16,10 — Concerto del pomeriggio:
1. Strauss: Valzer; 2. Lincke: Ouverture; 3. Wagner: Pagine d'album; 4. Dvorack: Danza slava; 5. Homan-Wehau: Ballate; 6. Zeller: Wie mein Ahn 20 Jahr; 7. Lehar: Due pezzi del Paganini; 8. Komzak: Vienna, musica popolare; 9. Strecker: Schmeichelei per violino; 10. May: Calzoni di pelle.
Scuola popolare.
18,15 — Der Grossender Rosenhügel, Prof. Gustav Schwaiger.
19 — Ritrasmissione dal Konzerthausaale « Requiem », di Giuseppe Verdi.
22 — Musica serale.

GRAZ - Lunghezza d'onda m. 404- Kw. 0,5

DOMENICA 22 NOVEMBRE

Ritrasmissione del programma di Vienna.

LUNEDÌ 23 NOVEMBRE

Ritrasmissione del programma di Vienna.

MARTEDÌ 24 NOVEMBRE

- 13 — Mercati.
20 — Notizie e bollettino meteorologico.
20,05 — Concerto, Musica di G. Verdi:
1. Ouverture del Nabucco; 2. Credo dell'Otello; 3. Aria della Traviata; 4. Duetto del Trovatore; 5. Aria del Ballo in maschera; 6. Fantasia del Rigolletto; 7. Aria dell'Aida; 8. Aria dell'Aida; 9. Duetto dell'Aida; 10. Duetto finale dell'Aida.
21,35 — Concerto:
1. Fucik: Marcia fiorentina; 2. Joh. Strauss: Rose del Sud, Valzer; 3. Lortzing: Fantasia del Waffenschmied; 4. Siede: Intermezzo; 5. Hermann: In camera separata; 6. Marcia.
Segue: Ultime notizie.

MERCOLEDÌ 25 NOVEMBRE

- 12 — Mercati.
16,10 — Concerto dell'orchestra Hüttl:
1. Rupprecht: Marcia; 2. Jessel: Intermezzo; 3. Lanner: Il romantico, valzer; 4. Mozart: Zaida, Ouverture; 5. Kreissler: Canzone d'amore; 6. Thomé: Andante religioso; 7. Mendelssohn: Sogno d'una notte d'estate; 8. Popy: Sogno di Colombina; 9. Aletter: Ninna nanna e Musette; 10. Lehar: Clo, clo, Potpourri; 11. Moon: Norvegia, Fox trot; 12. Donaldson: Oh Baby, Schimmv; 13. Komzak: Potpourri.
18,30 — Favole.
19,15 — Conferenza di Fritz Horneck: Duemila anni di stenografia.
20 — Ultime notizie e bollettino meteorologico.
20,10 — « Il pensionato », Operetta in 2 atti di Franz Suppé.
21,30 — Concerto Quartetti.
22,15 — Concerto di mandolini:
1. Oscheit: Marcia; 2. Sartori: Fiore di ciclamino; 3. Grünfeld: Piccola serenata; 4. Keler-Bela: Ouverture romantica; 5. Salvetti: Mormorio del mare; 6. Delibes: Pizzicati del Ballo Silvia; 7. Oscheit: Marcia dei beduini.

GIOVEDÌ 26 NOVEMBRE

Ritrasmissione del programma di Vienna.

VENERDÌ 27 NOVEMBRE

- 12 — Mercati.
16,10 — Concerto dell'orchestra Hüttl:
1. Achleitner: Marcia; 2. Jessel: Sotto il cielo africano; 3. Ziehrer: Valzer; 4. Gluck: Alceste, Ouverture; 5. Erdla: Serenata; 6. Coppé: Ricordo; 7. Gounod: Fantasia del Faust; 8. Absenger: Danza; 9. Klein: Canzone; 10. Nevin: Suite di primavera; 11. Jessel: La ragazza della foresta nera; 12. Strecker: Canzone; 13. Fetras: Potpourri.
18,30 — Scacchi.
19,15 — Conferenza di Fritz Horneck: Duemila anni di stenografia.
Dalle 20 ritrasmissione del programma di Vienna.

SABATO 28 NOVEMBRE

Ritrasmissione del programma di Vienna.

H B 2 - LOSANNA - Lunghezza d'onda m. 850 Kw. 0,5

DOMENICA 22 NOVEMBRE

- 20 — Carillon e segnale orario.
20,02 — Culto del pastore de Haller.
20,15 — Ultime notizie della giornata e risultati sportivi.

LUNEDÌ 23 NOVEMBRE

- 7,35 — Previsioni meteorologiche di Losanna.
12,50 — Previsioni meteorologiche di Zurigo e segnale orario.
20 — Carillon e segnale orario.
20,02 — Previsioni meteorologiche di Zurigo.
20,05 — Concerto:
1. Van Mulders: Marcia; 2. Duval: Ouverture della Dame de coeur; 3. Bajus: Fantasia della Vie Champêtre; 4. Alford: The middy, marcia; 5. Bauweas: Dolce ricordo; 6. Jomaux: In diligenza.
21 — Corriere letterario.

MARTEDÌ 24 NOVEMBRE

- 7,35 — Previsioni meteorologiche di Losanna.

- 12,50 — Previsioni meteorologiche di Zurigo e segnale orario.
20 — Carillon e segnale orario.
20,02 — Previsioni meteorologiche di Zurigo.
20,05 — La danza:
1. Il minuetto attraverso le età; 2. Il valzer lento moderno; il tango; il fox trot.

tifiche e l'agricoltura.

MERCOLEDÌ 25 NOVEMBRE

- 7,35 — Previsioni meteorologiche di Losanna.
12,50 — Previsioni meteorologiche di Zurigo e segnale orario.
18 — Letture e musiche per i fanciulli.

GIOVEDÌ 26 NOVEMBRE

- 7,35 — Previsioni meteorologiche di Losanna.
12,50 — Previsioni meteorologiche di Zurigo e segnale orario.
20 — Carillon e segnale orario.
20,02 — Previsioni meteorologiche di Zurigo.
20,05 — Concerto;

1. Mendelssohn: Le grotte di Fingal. Ouverture; 2. Tschaiakowsky: Divertimento; 3. Fernandez-Arboz: Segnedille Trio; 4. Bizet-Decosterd: Carmen; 5. Gounod: Ave Maria; 6. Godard: Serenata fiorentina; 7. Decosterd: Marcia.

- 20,50 — Conferenza di M. Rapin «Qualche comparazione sulle scoperte scen-

VENERDÌ 27 NOVEMBRE

- 7,35 — Previsioni meteorologiche di Losanna.
12,50 — Previsioni meteorologiche di Zurigo e segnale orario.
20 — Carillon e segnale orario.
20,02 — Previsioni meteorologiche di Zurigo.
20,05 — Concerto del Trio della Radio orchesra.
1. Suppé: Ouverture del Poeta e contadino; 2. Massenet: Selezione del «Re di Lahore»; 3. Fall: La principessa dei dollari; 4. Bossi: Gondoliera; 5. Neswalda: Parafrasi « Lozellery »; 6. Balakirew: Grande Suite su temi di Moussorgsky Borodine Arensky e Cui.
21 — Corriere degli amici dei campi all'aperto.

N S F - HILVERSUM - Lunghezza d'onda m. 1050 - Kw. 2

DOMENICA 22 NOVEMBRE

19,40 — Informazioni.
 19,50 — Concerto Radio — Orchestra diretta dal Maestro M. F. Luggens — Cantante Sig. A. Van Beek-Risijonw.
 1. Händel: Sansone, (ouverture); 2. Beethoven: Pagine d'Album; 3. Gossee: Gavotta; 4. Massenet: Noturno; 5. Canto; 6. Wagner: Parsifal; 7. Weber « Der Freischütz »; 8. Fétas: Selezione delle opere di Schubert; 9. Wagner: Tannhauser; 10. Canto; 11. Rameau: Schimdt, Gavotta; 12. Finale.

LUNEDI' 23 NOVEMBRE

18,25-18,55 — Mezz'ora per le Signore.
 18,15-19,10 — Conversazione.
 19,50 — Musica da camera. Quartetto della Hage: Sig. S. Swaap (violino) signor A. Poth (violino), Sig. J. Devert (viola), Sig. C. Jsterdael (violoncello).
 1. Rittersdorf: Quartetto; a) Allegro; b) Andante; c) Minuetto; d) Finale allegro; 2. Haydn: Variazioni del Quartetto n. 12; 3. Schumann: Berceuse, Lully: Minuetto; 4. Dvorak: Quartetto op. 96; a) Allegro; b) Lento; c) Scherzo; d) Vivace; e) Finale, Allgero vivace.

MARTEDI' 24 NOVEMBRE

19,50 — Serata della Società R. C. del Radio con il concorso della Radio Or-

chestra, diretta dal M.o F. Luggens — Conferenza.

MERCOLEDI' 25 NOVEMBRE

17,40-19,40 — Concerto Radio Orchestra. Direttore: Sig. F. Luggens.
 1. Ganne: Marcia Rumena; 2. J. Strauss: Principe Matusalem. Orchestra; 3. J. Strauss: Vino, Donne e Canto, Valzer; 4. Corelli; 5. 5. Aljenski: Melodie russe; 6. Puccini: Tosca, Selezione. Intervallo; 7. Lehar: Vedova Allegra. Selezione; 8. Gounod: Ave Maria; 9. Eilenberg: Vi penso, Gavotta; 10. Tosti: Per un bacio; 11. De Falla: Aragonese; 12. Finale.
 19,50 — Concerto organizzato dalla Società Sanfilisti Cristiani, con il concorso della Radio orchestra diretta dal M. F. Luggens.

GIOVEDI' 26 NOVEMBRE

17,40 — Concerto della Radio orchestra, diretta dal M. F. Luggens:
 1. Lennharolt: Marcia; 2. Suppé: Cavalleria leggera. Overture; 3. Morena: Valzer Spagnolo; 4. Eilenberg: Il molino della Foresta Nera; 5. Martini: Piaceri d'amore; 6. Planquette: Il Tassimano.
 18,25-18,55 — Mezz'ora per le Signore.
 18,55 — Concerto (continuazione):
 7. Schubert-Berté. La Casa delle Tre Ragazze; 8. Elagr: Saluto d'Amore; 9.

Haydn: Minuetto; 10. Franck: Panis Angelicus; 11. Massent: Passepied; 12. Finale.

19,50 — Concerto trasmesso dalla Sala di Musica di Amsterdam sotto la Direzione del M. P. Monteux; M. P. Lichtenstein (pianoforte): Opere di Korngold — Concerto per pianoforte e orchestra di Beethoven.

VENERDI' 27 NOVEMBRE

19,50 — Concerto della Radio orchestra. Direttore: F. Luggens.
 1. Schubert: Tre marcie militari; 2. Rossini: L'Italiana in Algeri, Overture; 3. J. Strauss: Rose del Mezzodi. Valzer; 4. Dvorak: Indiana. Canzonette; 5. Rubinstein; 6. Massenet: Manon. Selezione.

20-20-21 — Conversazione.
 21 — Concerto (continuazione).
 7. Siede: Festa notturna di estate; a) Introduzione; b) Danza del Serpente; c) Serenata d'amore; d) Finale; 8. Dvorak: Danza slava; 9. Ochs: Variazioni; 10. Hildach: Der Lenz; 11. Kalman: La Principessa della Czardas; 12. Finale.

SABATO 28 NOVEMBRE

19,50 — Radio orchestra, Direttore: F. Luggens, opera comica. « Il musicista del Villaggio » di Offenbach. « Klop-penpolka » opera comica di Alf. Varney.

ZURIGO - Lunghezza d'onda m. 515 - Kw. 0,5

MARTEDI' 23 NOVEMBRE

12 — Prognosi del tempo.
 12,55 — Segnale orario di Nauen.
 13 — Bollettino meteorologico — Prognosi del tempo — Ultime notizie — Divise e Borsa.
 17 — Dancing dell'Orchestra Buchbinder dell'Hotel Baur au Lac.
 18,15 — Ora per fanciulli.
 19 — Prognosi del tempo — Ultime notizie.
 20,15 — F. Bonzanigo: Il porto franco di Chiasso.
 20,30 — Canzoni romantiche, e « La pelliccia di martora » commedia in un atto di Giannino Antona Traversi.

MERCOLEDI' 25 NOVEMBRE

12 — Prognosi del tempo.
 12,55 — Segnale orario di Nauen.
 13 — Bollettino meteorologico — Prognosi del tempo — Ultime notizie — Divise e Borsa.
 17 — Dancing dell'Orchestra Buchbinder dell'Hotel Baur au Lac.

LUNEDI' 23 NOVEMBRE

10,30-11 — Concerto di armoniche.
 12,55-13 — Segnale orario.
 13-13,45 — Bollettino meteorologico — Prognosi del tempo — Borsa.
 16-17,30 — Concerto del pomeriggio.
 17,30-18 — Letture.
 19-19,15 — Prognosi del tempo.
 20-21,30 — Concerto di piano e canzoni.
 21,30-22,30 — Concerto dal Kursaal.

MARTEDI' 24 NOVEMBRE

12,55-13 — Segnale orario.
 13-13,45 — Bollettino meteorologico e prognosi del tempo — Borsa.
 16-17,30 — Concerto del pomeriggio.
 17,30-18 — Conferenza di Ekkehard Kohlund.
 19-19,15 — Prognosi del tempo.
 20-20,30 — Concerto di cetre.
 20,30-20,45 — Concerto del Kursaal.

18,15 — Ora per la gioventù.
 19 — Prognosi del tempo — Ultime notizie — Notizie sui prezzi della Svizzera.

GIOVEDI' 26 NOVEMBRE

12 — Prognosi del tempo.
 12,55 — Segnale orario di Nauen.
 13 — Bollettino meteorologico — Prognosi del tempo — Ultime notizie — Divise e Borsa.
 17 — Concerto dell'Orchestra Buchbinder dell'Hotel Baur au Lac.
 19 — Prognosi del tempo — Ultime notizie.
 20,15 — Concerto della radio orchestra.
 20,30 — Recita di poesie dialettali.
 21,50 — Ultime notizie.

VENERDI' 27 NOVEMBRE

12 — Prognosi del tempo.
 12,55 — Segnale orario di Nauen.
 13 — Bollettino meteorologico — Prognosi del tempo — Ultime notizie — Divise e Borsa.

BERNA - Lunghezza d'onda m. 302

21,30-22,30 — Concerto serale del Kursaal.

MERCOLEDI' 25 NOVEMBRE

10,30-11 — Concerto di armoniche.
 12,55-13 — Segnale orario.
 13-13,45 — Bollettino meteorologico. Prognosi del tempo — Borsa.
 16-17,30 — Concerto del pomeriggio al Kursaal.
 17,30-18 — Varietà.
 19-19,15 — Prognosi del tempo.
 20-20,30 — Conferenza di W. Gloor.
 20,30-22,30 — Concerto serale del Kursaal.

GIOVEDI' 26 NOVEMBRE

12,55-13 — Segnale orario.
 13-13,45 — Bollettino meteorologico — Prognosi del tempo — Borsa — Prove di trasmissione.
 16-17,30 — Concerto del pomeriggio.

17,30-18 — Conferenza di Hans Nyffeler.
 19-19,15 — Prognosi del tempo.
 20-20,30 — Emil Balmer e sue opere
 20,30-21 — Concerto del Kursaal.
 21-21,20 — Mimi erschte ferie.
 21,20-22,30 — Concerto serale del Kursaal.

SABATO 28 NOVEMBRE

12,55-13 — Segnale orario.
 13-13,45 — Bollettino meteorologico — Prognosi del tempo — Borsa — Prove di trasmissione.
 16-17,30 — Concerto del pomeriggio.
 17,30-18 — Letture per bambini.
 19-19,15 — Prognosi del tempo.
 20-20,30 — Varietà.
 20,30-21 — Concerto del Kursaal.
 21-21,20 — Discorso del Sig. Prof. C. Tripet: « I ritmi della danza moderna; le nuove danze.
 21,20-22 — Concerto del Kursaal.
 22-24 — Musica da ballo.

CASELLA POSTALE 310



TELEG: FATME - TEL: 6198

— SOCIETÀ ANONIMA CAPITALE L. 10.000.000 —

FABBRICA APPARATI TELEFONICI MATERIALI ELETTRICI

— ROMA —

VIA APPIA NUOVA, 340



ACCESSORI RADIOTELEFONICI DI PRECISIONE

FABBRICAZIONE ITALIANA

Apparecchi - Cuffie - Altisonanti - Pile - Batterie anodiche

FORNITORI:

Ministero Poste e Telegrafi	:	:	:	:
Ferrovie dello Stato	:	:	:	:
R. Esercito e R. Marina	:	:	:	:
Regia Aeronautica	:	:	:	:

Preventivi e listini a richiesta - Sconti ai rivenditori