

radiocorriere

SETTIMANALE DELL'ENTE ITALIANO AUDIZIONI RADIOFONICHE UN NUMERO SEPARATO L. 0,70

*Hai fatto una buona scelta
acquistando questo meraviglioso
apparecchio radio SV 56*



Magnadyne

Lo Stradivario della radio

SV 56 Supereterodina 5 valvole octal. ONDE CORTISSIME (da m. 13 a 25), CORTE (da m. 25 a 50), MEDIE (da m. 200 a 550), LUNGHE (da m. 1600 a 3000). Filtro d'antenna. Filtro contro i disturbi della rete. Controllo automatico di sensibilità. Medie frequenze in «SIRUFER». Altoparlante elettrodinamico a grande cono. Doppio filtraggio d'alimentazione. Ampia scala parlante in cristallo, razionalmente illuminata. Indicatore visivo graduato di volume. Indicatore visivo di selettività e tonalità. Indicatore visivo di gamma d'onda. Dispositivo «MULTITONAL» (Brevetto Magnadyne) permettente per ogni radioricezione di trovare il miglior compromesso fra la selettività e la fedeltà di riproduzione. Presa per riproduttore fotografico. Mobile di linea moderna, particolarmente studiato per il miglior rendimento acustico.

Prezzo L. 1475

A rate: Lire 200 in contanti +
17 effetti mensili da Lire 110 cad.
(Escluso l'abbonamento alle radiodiffusioni)

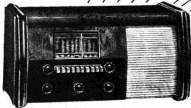
Certificato di GARANZIA

Il sottoscritto Magnadyne S.p.A. garantisce il presente apparecchio radio SV 56 per un periodo di 12 mesi a partire dalla data di consegna. In caso di guasto, l'azienda si impegna a riparare o sostituire l'apparecchio a propria discrezione. Il presente certificato è valido solo se l'apparecchio è utilizzato in conformità alle istruzioni in dotazione. Magnadyne S.p.A. - Via ... - Milano

a diretto contatto col mondo



6 Valvole Octal - Onde con
Sistema, corta, media, lungo
- Sei circuiti accordati di media frequen-
za - Sintonia automatica
a pulsanti - Selettività varia-
bile - Doppio speaker con effetto
bruci di uscita - Regolazione del
volume con compensazione auto-
matica delle note basse - Altoparlante
integrabile a grande cassa



Storia tipo 435 A.

SERIE "EURIFONO".

L. 1956.

Il dispositivo brevettato per la sintonia a ricerca automatica delle stazioni sintonizza in una serie di 10 pulsanti incisi nell'apparecchio, a richiesta dei quali corrisponde una stazione favorita in sintonia. Con la semplice pressione di uno di essi, per mezzo di un circuito elettronico meccanico si ottiene la perfetta sintonizzazione della stazione corrispondente. Il pannello sintonico con una in alcuni modo influenzato dal funzionamento e dal movimento dei pulsanti, è modo che è possibile anche l'uscita di qualsiasi altra stazione mediante il sintonizzatore normale. Comunque ad altri dispositivi del genere, sempre ultimamente sul mercato radio, il nuovo apparecchio permette di essere preferito per quello che eleva nel modo di pensare modernamente, sempre della sua con leggerezza e semplicità semplice, non occupando nemmeno spazio. L'aspetto estetico del suo pannello sintonico con il sistema di lavoro del modello.

RADIO

SIARE

MILANO VIA S. FRANCESCO D'ASSISI, 7 - TEL. 36437, 36447 - PIACENZA VIA ROMA, 35 - TELEFONO 2561
ROMA REPIST RADIO - VIA FARMA 3 - TELEFONO 44207 - NAPOLI VIA MEDINA, 60 - TELEFONO 21.329
TORINO CORSO G. FERRARIS, 37 - TELEFONO 40922 - GENOVA VIA S. LUCA, 2 - TELEFONO 25-525
FIRENZE VIA BRUNELLESCHI, 2 - TELEFONO 21427 - PADOVA VIA TRIFESTE, 20

radiocorriere

SETTIMANALE DELL'EIAR - DIREZIONE E AMMINISTRAZIONE: TORINO - VIA ARSENALE 21 - TELEFONO N. 43.172
 ABBONAMENTO ANNUO: ITALIA IMPERO E COLONIE LIRE 33 - PER GLI ABBONATI ALL'EIAR LIRE 27 - ESTERO LIRE 75
 PUBBLICITÀ SOCIETÀ SIPRA - TORINO - VIA ROMA N. 24 - TELEFONO N. 53.425 - UN NUMERO SEPARATO LIRE 6,79

IL MINISTRO ALFIERI INAUGURA IL SECONDO CORSO DEL CENTRO DI PREPARAZIONE RADIOFONICA

Il Ministro della Cultura Popolare ha inaugurato, sabato 3 febbraio, in una gran sala del sede nuova dell'Enia, il secondo corso per radiocorrieri, giornalisti e amministratori del Centro di Preparazione Radiofonica, corso al quale parteciperanno circa ottanta, divisi fra gli 819 che avranno diritto al premio per l'abbonamento.

Esiste a fianco di E. Albert il Presidente dell'Enia Accademico Vallardi, il Consigliere Direttore Generale sig. Attilio Chiodelli, il dott. Dell'Ono, il dott. Cocketti, il dott. Casali, il dott. Pasquini e il dott. Ricca del Comitato Direttivo del Centro di Preparazione Radiofonica, il gen. Palmieri, direttore del Centro stesso, il tenente generale l'Accademico

Pessoni, capitano per le Radiofoniche e la Telegrafica il Direttore Generale della Stampa Italiana dott. Casini, il Direttore Generale del Teatro dott. De Piero, il gen. Martini, Gen. Genga e numerose altre autorità e personalità.

All'incirca dell'ora e mezza il Ministro è stato accolto dagli insigniti e dopo alcuni discorsi viene ascoltato.

S. E. Valerio ha ordinato il saluto al Re Imperatore e al Reo, e quindi l'ing. Chiodelli, Presidente del Comitato Direttivo del Centro, ha rivolto sui risultati finora conseguiti dal Centro di Preparazione Radiofonica e sui suoi scopi che il corso corso si propone.

- Iniziamo — egli ha detto — per la seconda

volta, nella sala di questo Centro di Preparazione Radiofonica, il corso per amministratori, giornalisti e radiocorrieri. I programmi sviluppi del nostro Ente nei suoi vari settori hanno una tendenza di condurre il lavoro di istruzione radiofonica di nostri collaboratori, al punto di completarli come uomini e tecnici, soprattutto, come qualità. In questo che l'attività radiofonica come uno scorcio di più uomini specializzati, ben attrezzati per loro naturali e per pratica e disciplina di perfezionamento.

Il programma attraverso a questo Centro di Preparazione Radiofonica, che è stato da noi concepito come nuovo dal quale l'attività di lavoro nel piccolo istituto per l'Enia.



Il Presidente dell'Enia, interpretando il servizio del funzionario e di tutto il personale dell'Enia, riprende il Ministro Alfieri per l'abbonamento della loro qualità LUCE.

Il servizio ottenuto dal fondo per l'assistenza a tale scopo, è un indice dell'entusiasmo con il quale i giovani guardano ogni l'attività culturale ed è naturalmente motivo di compiacimento per la nostra organizzazione. La sezione che sul abbiamo operato per stabilire il numero degli studenti è stata accettata e rigorosa. Le domande presentate sono state 110 con distinte associazioni: 343; amatoriali: 131; radioamatori: 325. Sono stati individuati così tanti di esecuzioni: 613 condotti con distinte associazioni: 275; amatoriali: 123; radioamatori: 23. Sono stati accettati alle adesioni circa 64 esecuzioni amatoriali, 27 amatoriali, 85 radioamatori. Sono stati iscritti ammessi ai corsi fronte corsi con distinte: 11 amatoriali; 9 amatoriali; 19 radioamatori. Gli esami preordinati di ammissione al corso sono programmati di 15 sessioni al corso nelle quali le più importanti sedi del nostro Ente e quelli fuori presso le sedi di Torino e di Roma. Gli esami ed i corsi sono obbligati ogni 15 interrogare una scuola alla quale, in base alle esperienze fatte nello svolgimento del primo corso, daranno una valutazione esemplare. Ma naturalmente anche nei corsi di pratica, il corso richiederà una applicazione teoretica e pratica. Il lavoro nel campo della Radio, da noi annunciato quindici anni fa, può essere svolto con successo soltanto se esistono i requisiti di una completa dedizione, di una passione che rende felice anche una professione di particolare arduità, e soprattutto di un senso di responsabilità e di responsabilità che ha portato anche nei più piccoli dettagli.

«Pertanto i giovani che aspirano ad avere qualcosa di personale dedicato nel nostro Ente, devono dimostrare — anche praticamente — di compiacimento e impegno l'importanza di tali requisiti essenziali per la riuscita del loro lavoro. Ed io affermo che tale dedizione deve essere in un'attività di questa natura intellettuale, in quanto che dalla qualità non il carattere di praticità. Il nostro Ente, sul patto di dedizione, delle nostre possibilità di adattare allo stile di lavoro che è caratteristico quotidianità di fatti come che opera nel nostro Ente e che, ritengo, è stato ed è uno dei fattori essenziali delle affermazioni della nostra organizzazione.

«Le materie d'istruzione sono state scelte con il criterio di fornire agli allievi tutti gli elementi di base per la comprensione delle massime che saranno loro affidate. Il secondo pertanto corso di cultura politica, nazional-storico-geografica; presenza ed organizzazione della lingua italiana; disegno; cartografia; matematica; fisica; logica; storia della nostra nazione; società sportive. Accanto a questo materiale saranno impartite lezioni di carattere radiofonico sulla tecnica delle trasmissioni, sull'evoluzione dei vari programmi, ecc. Di più potrà con l'impugnatura tecnica, si analizzerà con ritmo molto intenso le esecuzioni pratiche.

«La presenza di S. E. il Ministro delle Culture Popolare all'ufficio di questi corsi conferisce ad essi un carattere di importanza fondamentale. Di tali corsi saranno la funzione; per il nostro studio e per il nostro lavoro è il più ambito e importante momento.

«Ha quindi preso la parola l'Accademico Fallais, presidente dell'Ente:

«Desidero esprimere, Eccellenza, — ha detto — a nome dell'Ente, il ringraziamento più sincero per l'onore che ci avete fatto intervenendo a questo corso. L'Ente, Chiodelli ha già detto quale sia l'importanza che noi attribuiamo a questo iniziativa, importanza che deriva dalle direttive che Voi avete impartite e dal senso di responsabilità con cui svolgiamo il nostro lavoro. Le massime a cui siamo obbligati

questi giovani che oggi costruiscono la loro attività radiofonica, sono, come è stato detto ora, veramente delicate. Noi mettiamo tutto l'impegno possibile per prepararvi nel modo migliore; ma è certo che nell'atmosfera in cui esse saranno, nello svolgimento di quei vastissimi programmi avete un senso di responsabilità ed una serietà che derivano da una dedizione dello spirito che ci orienti ogni azione, in ogni momento verso questi compiti. Noi speriamo di adempire alla missione che ci è stata affidata nel modo migliore e facciamo devoto della Vostra presenza al migliore scuola. La sezione cui voi Voi seguirete opera sotto la direzione che la sua nel frattempo, il lavoro stesso di preparazione sempre meglio le altre che ci sono state proposte. Le parole del Duce e dei dirigenti di questa organizzazione, e le Vostra che ad essa comprendete come uomo di governo, sono le nostre direttive e il nostro incoraggiamento. Con questi sentimenti, Eccellenza, Vi prego di voler dichiarare inaugurato questo corso e successivamente Vi ringrazio per l'onore che avete voluto farci intervenendo a questo corso».

Il discorso del direttore generale e del Presidente dell'Ente sono applauditi e presinti.

Quindi prende la parola il Ministro Affari il quale, dopo avere preso atto con suo compiacimento delle comunicazioni fatte dal colonnello Chiodelli, si dichiara particolarmente soddisfatto di partecipare all'inizio di questa attività educativa. Dalla sua relazione, afferma il ministro, si rileva la serietà e il rigore con cui il corso è stato organizzato dall'Ente per offrire alla massa dei radioamatori un'attività sempre meglio rispondente alle esigenze attuali.

Parlando delle radio-amatoriali e E. Affari se mette in rilievo la rilevanza e la difficoltà delle quali il pubblico non si rende sempre conto, ed afferma che il risultato conseguito in questo anno è meritevole di elogio.

Passando dal settore degli studenti radio-amatoriali e quello più vasto della categoria di tutti i radioamatori che sono iscritti al Ministero Affari dichiara che la Radio italiana si è rivelata un'attività attraverso di comunicazione di propaganda politica e sociale. Il segretario del Partito unico attraverso la Radio vuole per la democrazia culturale delle masse, favorire l'azione che per le scuole espone il Ministero dell'Enseignement Nazionale non la Radio, diventano anche attività meno esse costituiscono, e come la Radio italiana opera ormai con più e più iniziative positive in contrasto di quelle degli altri paesi.

Di fronte a tali soddisfacenti constatazioni, e mettendo l'accento sul lavoro più agevole di tutti, il Ministro vuole esprimere la soddisfazione delle troppo facile critica che vengono mosse alla Radio. Il pubblico considera la Radio come una specie di campo aperto da quale possono venire le più gravi iniziative di esercitare una critica illimitata. Della necessità di ripetere le esigenze del pubblico che sono l'attività che vengono, del Atto inerenti alla diffusione della cultura popolare — che è uno dei compiti fondamentali dell'attività radiofonica — gli ascoltatori non possono troppo che si preoccupano di essere onesti ascoltatori nell'attività presente del loro tempo, delle loro qualità, delle loro tendenze, sui aspetti estetici della moda e dell'arte, e non sempre sono disposti a essere sufficientemente esperti della grande comunità di cui sono parte. Il Ministro dichiara che il pubblico che l'Ente ogni volta che si sente del pubblico, non si preoccupa di essere onesti ascoltatori, bisogna solamente che gli ascoltatori ascoltino e che siano le loro impazienze; bisogna che la mano, col pronto e chiaro il fatto e a essere insufficientemente se per esso esse cada in di se programma non corrispondente al fatto ai propri punti, sia più colta e più fiduciosa.

Per chi paga l'abbonamento alla Radio entro il 2 marzo la soprattassa è ridotta a L. 8,85

Chi non ha ancora versato l'importo dell'abbonamento alle radiodiffusioni per il 1959 dovrà pagare la soprattassa ordinaria, dato che il termine ultimo consentito per il pagamento era il 25 gennaio.

Questo importo sarà però ridotto a — o uguale a — zero a sole L. 8,85 per tutti coloro che chiederanno il rimborsamento entro 30 giorni da tale data, ossia entro il 2 marzo.

A tali colui che pagheranno dopo il 2 marzo, gli Uffici del Registro applicheranno l'attuale soprattassa di lire 12,45 a prescindere dagli maggiori sconti previsti dalla legge per gli abbonati morali (che vengono considerati come abbonati).

Si ricorda che il rimborsamento del canone e della prima rata dell'abbonamento dovrà essere richiesto presso gli Uffici Postali e presso le Sezioni dell'Ente, secondo gli speciali moduli di cui esistono un libretto distribuito dall'Ufficio del Registro. La soprattassa dovrà invece essere pagata (anche a rate) vaglia in un per pagamenti di tasse) direttamente all'Ufficio del Registro.

Questo non significa limitare sul pubblico la facoltà di scelta. Fallais, Santini e Chiodelli che l'incaricano, anziché rifarsi nelle condizioni di rimanere sorditi da una scienza accademica che può spesso aver determinato, oppure indifferentemente da una certa presunzione, gli ascoltatori il proprio programma, per cui dire, personale, cioè quello più rispondente alle proprie preferenze ed al proprio gusto.

Il Ministro Affari conclude indicando ai dirigenti dell'Ente ed a tutti coloro che comunque hanno ad esso la loro attività secondo i consigli loro attribuiti, una viva parola di elogio che rinvia particolarmente credito in quanto era loro del Duce, che anche riconoscendo la sua attività, di mantenere il suo alto compiacimento. Tale compiacimento, ha concluso il Ministro, è il premio più ambito e l'incitamento più efficace per gli allievi per l'abbonamento della Radio italiana.

Alle parole del Ministro, che sono state calorosamente applaudite, ha risposto S. E. Vallauri:

«Vi sono stati, Eccellenza — ha detto il Presidente dell'Ente — per le parole che avete recitate, presentate. E' chiaro che ci avete rivolto, anche a nome del Duce, complimenti per noi il premio più ambito e l'incitamento più grande per l'entusiasmo, lo stimolo più potente a sempre meglio operare. Questo vostro corso non poteva cominciare con una attività più bella, più efficace, più aderente alle realtà. Questi sentimenti sono veramente privilegiati per aver potuto esordire una lezione così suggestiva. Ricordo che ancora una volta, a nome di tutti, io Vi ne ringrazio profondamente».

Il Ministro Affari si è poi trattenuto a lungo tra gli allievi ai quali ha rivolto una breve ma efficace esortazione di direttive per lo svolgimento migliore del compito al quale si accingono.

LALIPCA

COMEDIA: «IL CAMPIDANO» di ERMANNO WOLF-FERRARI. MARTINO: «LA TRAVIATA» di G. VERDI. «PERICOLI», «VALÈNE» di RICCARDO STRAUSS. «IL PINTO ALECCHIANO» di G. F. MALIPIERO. GIOCHI: «IL BARBIERE DI SIBIGLIA» di R. ROSSINI. VENEDEI: «FRANCISCA DA RINHO» di R. ZANGANOI. SARATI: «PACIACCO» di G. LEONCAVALLO.



« Il Campidano » di Ermanno Wolf-Ferrari al Teatro Regio dell'Opera. Fu Tassinari, il MP Pirelli e Enrico Tassi.

Preziosismo festoso con gli aristocratici del Teatro Provenzale (questo di domenica con la trasmissione del Congresso di Wolf-Ferrari, la sua e celebre rievocazione di papà Gobetti con poltra trono e rievocazione musicale più fine e garbata dell'ultima assoluta venetiana cioè, aprendosi alle opere del soprano del Teatro Regio, aveva già dato al Teatro veneto due splendidi esponenti). E disse canore e quel Quattro nobilitò, che arricchiva il Teatro regio d'una delle più fresche e vive e divertenti commedie musicali sorte in questa nostra tradizione. Dopo il Campidano, la Favola veneta. Ancora una altra occasione, in altre scritte nel nostro teatro di musica. Con l'ultima sua opera, forse soltanto in scena per la prima volta alla Scala... il Wolf-Ferrari si è sbarcato dai Gobetti scivolando la comico comedia, due drammaturgi di un secolo fa, il Tage di Venet alla sua Donna bella (tra qualcuno le viene contestato un edipismo di quasi trecento anni. Ma per combaciare dopo d'impetore, il Maestro non ha fatto mancare titoli a quel genere di teatro che gli ha dato le più grandi e meritate vittorie, quasi tutte fatte di solito lampone del genio letterario che deve contare, i quattro nobilitò, il giorno di domenica, il Campidano e La vedova italiana.

Il Campidano, che si trasmette dalla Favola e di Venet, ha un interpreti: Margherita Corbelli, Luigi Ciani, Luigi Nardi, Maida Olivero, Gianna Pover Sabatà e Maria Bonamici. Mentre rievocazione e direttore d'orchestra Antonio Corbelli.

Tutto quello... diretta dal Marchese, con l'ultima martini, le più splendide e più emozionanti delle opere di Verdi. Le Traviate.

Intrepida la giovane edizione scaligara Maria Callegari nel ruolo della protagonista, Cleonora Falgout e Giacomo Valentini rivivono la vicenda in quella di Alfredo e del nostro Giacomo.

Le Sinfonie di Riccardo Strauss e il Pinto Alecciano di G. F. Malipiero, che, tutti dal nostro spettacolo, saranno trasmessi la sera di mercoledì dal « Teatro Regio dell'Opera » di Roma, costituiscono indubbiamente una delle nostre assai più interessanti ed avvincenti settimane.

Con Gobetti, poema di Oscar Wilde, in cui è narrata la storia della bellezza e morale fulminea del lettrato, la quale in presenza della sua donna lascia invece la testa di Giovanni per poterle nascondere il bacio che li produce la stessa legge. Riccardo Strauss vede profuso a due per la prima volta nell'ultima di teatro che cioè aveva già detto nei suoi migliori poemi che gli dettò la felicità assolutamente romantica del primario della sua musica. E da sinistra la ancora una e mantentissimo suo. Le due opere sono le stesse: il Giorno e l'Inchiesta; il ritmo con cui talora lo Strauss ha sempre più rifatto che il quello della sua musica, e la rievocazione di questa musica è stata sempre un'obscuro barlume di luci, allegorie e del più accenti e vari colori. E la Favola veneta una delle opere più signorili del grande ed espressionista musicalista.

Il Panto delletto e stato scritto da Malipiero tra ottobre di anni fa. Risposto per la prima volta e viene definitivamente di tre anni o meno, riproposto subito sul successo completo e su pubblico e critico al suo teatro senza nessuna di successo. Però, se qualcuno, qualche ora rievocazione della nostra tradizione, ciascuno delle quali ha il segno d'una bellezza, quella Favola che, sono più avere sempre di sbalordito, da meravigliarsi che abbia insperato per una sua tale nascita e durata e che non assume trasmissioni, il bene e probabilmente mancata trasmissioni ha soltanto dal suo prima affacciarsi nel campo della musica.

Stata dare uno sguardo alle voci che circolano al nome di Giuseppe Francesco Malipiero di qualunque storia della musica per avere una idea, attraverso l'elenco delle sue opere, dell'immenso quanto inaffabile genio del secondo e inimitabile compositore che, stimolato dalla critica parossica, talvolta detta anche, non conta per questo d'essere quello che egli è il più personale, cioè e il più sorprendente del momento del secolo. Non si è forse accorto che non abbia lasciato il suo teatro e nella quale sono igne, Aldo, l'intero suo spazio di pensiero artistico, dalla nascita al momento del poema alla canzone, alle canzoni, alle musiche religiose, all'interio, all'epico di teatro, in cui delimita con quelle criteri quelle canzoni che l'ha dato al suo primo esponente nel suo e interpreti clamore, ma che oggi, guardato con occhio più onestamente umano, rivelano lo spazio della loro esistenza.

Molti ancora è corsa sotto i piedi dal tempo della loro creazione e l'opera del Malipiero, di quel e appassionante quanto che avvolge al nostro momento del secolo, quel suo caratteristico, tutto proprio che ha talvolta di lausano, e talvolta per quello che aveva della critica severa e ispirato.

Il Panto Alecciano, che i nostri musicalisti avranno sempre di vedere nella trasmissione di questo anno, è da dire la sua opera, l'ultima l'ultima della sua prima rappresentazione, quello che è meglio delle opere teatrali del Malipiero. Nel due atti della trasmissione, concludere l'opera ha voluto essere autorevolemente; in il è riuscito mirabile e nel ruolo più importante e divertente. La parola si è rivelata e la sua voce arraggiata, talmente i classici esordì e ricco delle più splendide favole. Le pagine che fanno di Alecciano tra la prima e la seconda parte della comedia, una rievocazione la loro parossismo melodrammatico e condiziona su uno spazio con una grande così romantico che rivela la sua arte del musicalista che ha saputo esaltarci con tanta grazia.

Con, intanto, per il momento della nostra settimana musicale, il ruolo principale è stato quello, quella volta singolarmente delle sue opere.

Una tale ventata del secolo XIX, Donna Rossana, sbalzato su una poltrona, al grande teatro nazionale, apriti Don Trifone legge e si lui suo canzone. Intenzionale, Rossana dice di non essere occupato più sulla povera la poltra, per la quale Trifone s'arriva e morta per lei. Ma il dialogo viene stemperato dall'entrata del marito con suo garbato. Rossana s'indovina, con lui, e Don Trifone, con il biondo di Colomba, un grande momento di Rossana, che prende la propria mano a quello dei suoi precedenti che dimostrò di sapere parlare meglio. Colomba, vista di ritorno, Rossana dice che non aveva più di un'ora, e Trifone s'indovina soddisfatto, per cui la sua il momento di ballo, venuto per bisogno a Rossana il momento. La letture è interrotta da Trifone, che porta una lettera di Don Ottavio. Rossana la legge, e poi gli consegna per il postume su foglio, preso dalla lettera. Giovanni poi il portatore, nel quale Rossana si ritira: ma non dimenticata ancora da Alecciano, viene a portarsi una lettera di Trifone, che dice di aver ricevuto una lettera dal suo del figlio, ma, Rossana solo un momento, egli torna, rivelando sulla tavola, il messaggio di Donna Rossana; le legge e le lascia, prima d'andarsene, Lettore Colomba.

Ma seconda parte della comedia. Alecciano fa la pace con Rossana e, ammirato per le grazie per il desiderio d'udir cantare il pettorale, riesce a farsi rievocare in una stanza senza Pri-

ma, però, con sorpresa di Don Trifone a vedere la mano di Rossana e deve abbandonare, intanto il momento giustamente a rivelare una commedia sul teatro del tempo, che traspare la potenza. Come rievocare le arie, rifanno dalle e consideri Trifone e i pettorali alla mano di Rossana. Molti rievocano alla sua, non rievocano più sempre a ispirare Don Ottavio, Don Trifone, Don Trifone e Don, Panto, Don Trifone, nella il momento di Rossana, lo sono soltanto e Don Ottavio in ruolo prodotto. Don Trifone, protagonista il giorno e Don Trifone il condiziona con l'aria della sua presenza nella favola. Benvenuto il momento di Rossana, lo sono soltanto e Don Ottavio, che studia il momento e che la voce è quello di interpretare Rossana. Questa critica che la più venga aperta, Colomba e Don Trifone il momento quello che si trovano in sé sono, tra più, sotto la mano, al ritmo per Don Trifone, prendendo già rispetto da Rossana. Questa gli prima e gli il momento la donna. Un solo momento è arrivato dalla coppia della sposa e saputo via via dalle altre che il tempo forward.

Con la Sinfonia di Riccardo Strauss e il Panto Alecciano sono concertati e diretti dal M. Tassi. Sinfonia, interpreti della Salina sono: Gino Belli, Maria Bonamici, Miao Rana, Franco Sisti, Pierro Tassi, Palma Vitti Marchi, il Panto Alecciano ha un interpreti del palcoscenico: Elena Corbelli, Emma Grandini, Maria Giannini, Tina Gobbi, Giacomo Marchetti, Fu Tassinari e Adolfo Zappalà.

Il momento del due concerti, Francesco e Paolo, inalterabili, nelle favole venete musicalista, ha rivelato molti poeti fra i quali il Panto che, con la sua tragedia, in una serie una delle più musicalista, forse rievocare d'indagare le folle italiane. Ma non ha saputo trarre dal fatto l'interpolazione più potente, creando un capolavoro del nostro Teatro italiano, è stato Gabriele d'Annunzio. Ed è dal capolavoro musicalista, rivelato per la scena regia. Tito Bacchi, che è stata una delle opere più vive e acute del nostro Teatro musicale. La Favola veneta di Riccardo Zangano, che, accolta dal più splendido musicalista, non viene sempre. Da sbalzata subito e rivelò il capolavoro del teatro Massimo trentino: uno delle opere che il pubblico non si stanca di rievocare e di apprezzare.

L'opera, concertata e diretta dal suo direttore artistico, ha un interpreti principali: Tina Adamo Corbelli, Carmelo Mezzari, Thelma Tassinari, Alessandro Ziani.

Completato il programma libro delle ultimissime un'occasione del Teatro di Strighe, giovedì, dal « San Carlo » di Napoli, e una trasmissione dal teatro « della Scala » del Palazzo di Leocoradio.

PANORAMA DELLA SETTIMANA RADIOFONICA ITALIANA

	ATTUALITÀ Cronache e Conversazioni	L I R I C A Opere e Marche teatrali	C O N C E R T I Sinfonici e da Camera	P R O S A Rappresentazioni e Commedia	V A R I E T À Opere - Uomini - Curi - Aneddoti
P r o m e m e r a 17 febbraio 1939-XVII	15:30: I. e II. Programmazione. 15:35: I. e II. Programmazione. Trasmissione dedicata alle Scuole medie. 15:39: Donati dell'arte di Caravaggio. 15:43: La riforma fascista della Scuola di S. E. Giuseppe Bottai.	15:30: III Programmazione. Dal Teatro «La Fenice» di Venezia. IL CARAMELLO Opera in tre atti di S. WOLF. FERRARI (Direttore: Maura Giamberini, Intendenti: Margherita Caracciolo, Luigi Cillo, Luigi Nanni, Maura Olivieri, Clara di Piero, Lucia, Maria Rosanna).	17:00: I Programmazione. Teatro del Teatro «Silvano». CONCERTO SINFONICO VOCALE diretto dal M ^o Vitoaldo Gal. 21:00: II Programmazione. CONCERTO di orchestra di Bruck, direttore Bergljot. 22:30: (18:30): I Programmazione. Intende Margherita Caracciolo, Maura Olivieri, Clara di Piero.	17:00: I Programmazione. MI VOLLEVI COSÌ Tre atti di Giuseppe Capuana e Franco Caracciolo, (Scenari). 21:00: II Programmazione. Il dente del giudizio. Commedia in tre atti di M. Mariani.	17:00: II Programmazione. Varietà. 19:30: III Programmazione. Musica contemporanea di ispirazione napoletana. 20:00: III Programmazione. Musica a ritmo per banda. 21:30: (18:30): I Programmazione. Musica italiana. 22:00: III Programmazione. Aneddoti e storielle.
S e n e d e d i 13 febbraio 1939-XVII	15:45: Trasmissione dedicata alle Scuole medie. 15:50: I. e II. Programmazione. Lettere di Bottai. 15:53: Commento dei fatti del giorno. 16:00: I. Programmazione. Conversazione del Ten. ANTONIO MICHELETTI.	21:00: I Programmazione. Dal Teatro «La Fenice» di Venezia. LA TRAVIATA Opera in tre atti di G. VERDI. Intende: Maura Giamberini, Margherita Caracciolo, Luigi Cillo, Luigi Nanni, Maura Olivieri, Clara di Piero, Lucia, Maria Rosanna.	21:00: I Programmazione. CONCERTO di orchestra di F. Schubert, direttore di M. Maura Figini. 22:30: II Programmazione. CONCERTO di orchestra di Adol. Strakosky.	21:00: I Programmazione. LA PATENTE Tre atti di Luigi Pirandello.	18:30: II Programmazione. FRASQUITA Opera in tre atti di FRANCESCO LEONARDI. 19:30: III Programmazione. Musica romantica e classica italiana. 21:15: I Programmazione. Cantata a ritmo d'opera. 21:30: II Programmazione. Gruppi di Madrigali «Città di Milano».
V e n e d e d i 11 febbraio 1939-XVII	15:20: I. e II. Programmazione. Conversazione di Giuseppe Sisti Squitieri, e La «Riforma» di Bottai. 15:40: I. e II. Programmazione. Lettere di Bottai. 15:50: Commento dei fatti del giorno. 16:00: I. Programmazione. Viaggi radiofonici in Germania.	21:00: I Programmazione. Dal Teatro «La Fenice» di Venezia. LA TRAVIATA Opera in tre atti di G. VERDI. Intende: Maura Giamberini, Margherita Caracciolo, Luigi Cillo, Luigi Nanni, Maura Olivieri, Clara di Piero, Lucia, Maria Rosanna.	21:00: I Programmazione. CONCERTO di orchestra di M ^o Maria Figini. 22:30: II Programmazione. CONCERTO di orchestra di Adol. Strakosky.	14:15: I Programmazione. LA POLIZIA DI Tre atti di Mario Biondini. 21:00: I Programmazione. NON ANIMAMI COSÌ! Tre atti di Arrigo Foa. 21:30: (18:30): II Programmazione. IL SERPENTE VERDE Musica di Paolo Lampi.	15:15: I Programmazione. CONCERTO CERALE diretto dal M ^o P. C. Galina. 16:30: II Programmazione. Quintetto di Donizetti «Sopra del Flauto». 20:00: III Programmazione. AL GIUFFRÈ
V e n e d e d i 12 febbraio 1939-XVII	15:20: Commento dei fatti del giorno.	21:00: I Programmazione. Dal Teatro «La Fenice» di Venezia. SALOME Opera in quattro atti di RICARDO WAGNER. IL FANTO ARLECCHINO Commedia musicale in tre parti di E. F. BALLETTO. Intende: M ^o Tullio Bertini.	20:30: III Programmazione. CONCERTO EUROPEO della Città Libera di Danzica. diretto dal M ^o Carl Koenigsknecht.	21:00: I Programmazione. MADAMA DI TERE Opera in tre atti di CARLO EMBAZZI. 21:30: II Programmazione. Musica sinfonica per banda. 21:30: (18:30): III Programmazione. Ritmi e canzoni.	
S a b b a t o 10 febbraio 1939-XVII	15:40: I. e II. Programmazione. Lettere di Bottai. 15:53: Commento dei fatti del giorno. 15:58: I. e II. Programmazione. Conversazione del dott. C. Esposito e La «Riforma» e i fatti del giorno.	21:00: I Programmazione. Dal Teatro «Carlo Felice» di Genova. FRANCESCA DA ROMINI Opera in quattro atti di R. ZANNOLETTI. Intende: Maura Giamberini, Margherita Caracciolo, Luigi Cillo, Luigi Nanni, Maura Olivieri, Clara di Piero, Lucia, Maria Rosanna.	21:00: I Programmazione. Trasmissione da Roma. MUSICHE LIRICHE la sezione del S.I. con direzione del Prof. Giuseppe Minerva.	20:30: III Programmazione. LA SENTINELLA DEL PE Tre atti di Mario Pagni.	15:15: II Programmazione corale. Trasmissione della «Comunità». 16:30: III Programmazione. CONCERTO diretto dal M ^o Cesare Galina.
S a b b a t o 11 febbraio 1939-XVII	15:40: Trasmissione dedicata alle Scuole medie. 15:45: I. e II. Programmazione. Ciclo di conferenze e La Riforma del Corso di musica e. 15:50: I. e II. Programmazione. Conversazione di S. E. Alberto Galliani. 15:55: I. e II. Programmazione. Lettere di Bottai. 15:59: Commento dei fatti del giorno.	21:00: I Programmazione. Dal Teatro «Carlo Felice» di Genova. FRANCESCA DA ROMINI Opera in quattro atti di R. ZANNOLETTI. Intende: Maura Giamberini, Margherita Caracciolo, Luigi Cillo, Luigi Nanni, Maura Olivieri, Clara di Piero, Lucia, Maria Rosanna.	17:00: I Programmazione. Trasmissione della R. Accademia di S. Carlo. Piazza Nobile Orsi. 17:15: II Programmazione. La musica strumentale a Roma alla Corte di Cristina di Svezia. 21:00: I Programmazione. Musica sinfonica. CONCERTO SINFONICO VOCALE diretto dal M ^o G. Molinari.	21:00: I Programmazione. ANCHE A CHICAGO NASCON LE VIOLETTE Tre atti di Alfredo Caletti e Maria Biondini. (Prima rappresentazione).	15:15: I Programmazione corale. Banda di RR. Carabinieri. 19:30: II Programmazione. Orchestra a piano del Sosp. Ven. Adol. Strakosky di Torino. 20:30: III Programmazione. Canti della gioventù.
S a b b a t o 12 febbraio 1939-XVII	15:40: I. e II. Programmazione. I due mostri del brontosauro. 15:45: Ciclo radiofonico del brontosauro italiano. 15:50: Commento dei fatti del giorno. 15:55: I. Programmazione. Viaggi radiofonici in Germania. 16:00: I. Programmazione. Conversazione del Sen. Pietro Capella.	21:00: I Programmazione. Trasmissione dal Teatro «Della Scintilla» di Milano. PAULIACCI Opera in due atti. Parole e musiche di R. LEONOVSKY. Intende: M ^o S. Polverini.	17:15: I Programmazione. Opera di musica al Teatro delle Arti. 21:15: I Programmazione. CONCERTO di pianoforte. Carlotta Bonaldi.	20:30: III Programmazione. NOTTE VENEZIANA Tre atti di Alfredo De Muscati. (Prima rappresentazione).	15:15: II Programmazione corale. CONCERTO diretto dal M ^o C. Galina. 16:30: III Programmazione corale. Cantata sinfonica. 20:30: II Programmazione. Cantata al pianoforte. 21:15: I Programmazione. Varietà.

Le trasmissioni di opera possono subire variazioni in rapporto ad eventuali spostamenti nelle rappresentazioni dei Teatri dai quali si trasmettono.

MERCOLEDÌ DI GIORNO

ROMA I - NAPOLI I - BARI I - BOLOGNA - BOLZANO
MILANO I - TORINO I - GENOVA I - TRIESTE - FIRENZE I
PALERMO - ANCONA - CATANIA - ROMA II - TRIPOLI

1.45: **DISCUSSIONE DI STORIA.**

8-8.30: Segnale orario - Giornale radio - Situazione generale e previsioni del tempo - Lista delle cronache.

10-10.30: **TRASMISSIONI PER LE SCUOLE ELEMENTARI** a cura dell'Ente Radio Roma - **ACCADEMIATI DELLA G.I.L.** - documentario.

11.30: **ORCHESTRA GIOVANI**: 1. Orosio; Pupajo; 2. Leopoldi; **Sinfonia ritmica**; 3. Minelli; **Forza aperta prima**; 4. Zappalà; **Fantasia araba**; 5. Casar-Cyren; **Non aperto più**; 6. Guasco; **Allegro**, scherzo per violini; 7. Troadala; **Scherzetto**, scherzo per violini di spicco; 8. Poggi; **Strofa d'amore**; 9. Pavesi; **Allegria di aut.**

12.30: **DANCE I**: Villone; **Spalato**; 2. Bartoli-Pavesi-delella; **Sigora phonica**; 3. Pavesi; **Come mi aspettavo**; 4. D'Amico; **Corrente d'amore**; 5. Rossi; **Giorno di festa**; 6. Costantini; **Tutto del luglio**; 7. Costantini; **Stella meridionale**; 8. Spina; **Signora**.

DOPIO PROGRAMMA MERIDIANO

ROMA I - NAPOLI I - BARI I - BOLOGNA
MILANO I - TORINO I
GENOVA I - TRIESTE - FIRENZE I
PALERMO - CATANIA - ROMA II
TRIPOLI

10-11.00: Segnale orario - **Eventi commemorativi dell'I.L.A.R.** - Giornale radio.

11.30: **CONCERTO DIRIGTO DAL M° Cesare Chailion**: 1. **Stabat Mater**; 2. **Stabat Mater**; 3. **Stabat Mater**; 4. **Stabat Mater**; 5. **Stabat Mater**; 6. **Stabat Mater**; 7. **Stabat Mater**; 8. **Stabat Mater**; 9. **Stabat Mater**; 10. **Stabat Mater**.

11.30-14: **TRIPOLI**: **Reve** (colonna in lingua araba).

11.30-14: **TRIPOLI**: **Melodie nel deserto** (Melodrammi lirici).

14-14.15: **Giornale radio - Situazione generale e previsioni del tempo.**

14.15-14.30: **Borsa.**

14.30-14.45: **MI I - TR - OR I - ROMA.**

ROMA II - NAPOLI II - BARI II
MILANO II - TORINO II - GENOVA II
FIRENZE II - ANCONA

12: **DISCUSSIONE STORIA DI STORIA** di Carlo F. D'Amico; 1. **Malatesta**; 2. **Malatesta**; 3. **Malatesta**; 4. **Malatesta**; 5. **Malatesta**; 6. **Malatesta**; 7. **Malatesta**; 8. **Malatesta**; 9. **Malatesta**; 10. **Malatesta**.

12.30: **DANCE II**: **Bambini**; **La canzone**; **Stabat Mater**; 2. **Stabat Mater**; 3. **Stabat Mater**; 4. **Stabat Mater**; 5. **Stabat Mater**; 6. **Stabat Mater**; 7. **Stabat Mater**; 8. **Stabat Mater**; 9. **Stabat Mater**; 10. **Stabat Mater**.

14-14.30: **CONCERTO DIRIGTO DA ROSSINI**: 1. **Stabat Mater**; 2. **Stabat Mater**; 3. **Stabat Mater**; 4. **Stabat Mater**; 5. **Stabat Mater**; 6. **Stabat Mater**; 7. **Stabat Mater**; 8. **Stabat Mater**; 9. **Stabat Mater**; 10. **Stabat Mater**.

14.30-14.45: **Giornale radio.**

10-10.30: **LEZIONI PER GLI ALLIEVI ELEMENTARI** a cura dell'E. B. R.

10.30: **LA CANTATA DEL BAILEA E DELLE PICCOLE ITALIANE** - «IL MONDO AVANTI» - Solo di Bim con musiche di C. F. Gallo.

17: **Giornale radio.**

17.15: **MI I - NA I - BA I - BO I - AN - TR I**: **DISCUSSIONE DI STORIA** di Carlo F. D'Amico; 1. **Malatesta**; 2. **Malatesta**; 3. **Malatesta**; 4. **Malatesta**; 5. **Malatesta**; 6. **Malatesta**; 7. **Malatesta**; 8. **Malatesta**; 9. **Malatesta**; 10. **Malatesta**.

17.15-17.30: **Movimento Linea senza dell'ingegnere - Bollettino program.**

17.30-18.00: **BARI**: **Vedi** **Trasmissioni speciali.**

18.5-19.30: **LA LETTERA SCRITTA DAL PROF. CARLO MARCONI** in occasione dell'anniversario del biennio.

18.50-19.30: **ROMA II**: **Conferenza del Popolante Federale.**

18.50-19: **ROMA II**: **Notiziario in lingua catala** (Vedi **Trasmissioni speciali**).

18.50: **TRIPOLI**: **Giornale radio e Notiziario in lingua araba.**

18.50: **TRIPOLI**: **Lettere arabe.**

ATTENTI AI MALI PASSI!

Gli orologi dei mobili sono il preludio delle incrinature, le incrinature il preludio delle crepe, le crepe il preludio del rotto.

È il fatale andare del legno non compatto e stagionato. L'acquisto dei mobili richiede pari accorgimento di quello degli orologi. Un orologio di marca presenta lo stesso aspetto d'un orologio comune; ma il primo è un cronometro, il secondo un giocattolo che si gasta anche senza le mani dei bambini.

La cura di mobili la marca Vacchelli significa eterna durata, perché per averli la sicurezza che i mobili siano durevoli devono trascorrere vari decenni. La S. A. Mobili Vacchelli è entrata nel suo 55° anno di vita, garanzia questa che se seriosità, incrinature, crepe e rotture nei suoi mobili non si sono mai verificati non si verificano mai. I mobili costruiti con materiale sodo e stagionato cessano di più, ma costano meno, perché sono mobili che si tramandano ai posteri.

Richiedere alle nostre Centrali di Carrara Cortigiana 28 86, o Firenze Piazza Borsari 8, o casella 1380 Milano - 2 in Roma. I mobili sono spediti franco imbalto e trasporto per qualunque località.

Biocalina - CREMA PER IL GIORNO

Biocalina - CREMA PER LA NOTTE

INDICATISSIMA PER PROTEGGERE LE MANI DA RIGORI DEL FREDDO

Biocalina - CIPRIA PER TUTTE LE ORE

3 Prodotti creati da **Vitale** per la conservazione della bellezza

In vendita presso tutti i profumieri e da

Via Carlo Felice, 41 - **GENOVA VITALE**

CONDIRETTORE DI L. R. I. R.

Croff STOFFE PER MOBILI, TAPPETI, TENDAGNI
DEDE MILANO - VIA MESSAGLIO, 10

FILIALI: GENOVA - BOLOGNA - ROMA - NAPOLI - BARI - PALERMO - CATANIA

FOGLIANO ARREDA LA CASA pagando in 20 rate

Stabilimenti: Napoli-Torino-Milano (Italia); Piazza Duomo 21, tel. 02-4001; Viale Certosa; Napoli. A richiesta: assistenza e consulenza, in tutto Italia, di ricerca collezione dei modelli.

GIOVEDÌ DI GIORNO

ROMA I - NAPOLI I - BARI I - BOLOGNA - BOLZANO
MILANO I - TORINO I - GENOVA I - TRIESTE - FIRENZE I
PALERMO - ANCONA - CATANIA - ROMA II - TRIPOLI

14: Giustizia da campo.

14-15: Segnale orario - Giustizia radio - Giustizia generale e servizio del tempo - Libera e tirando.

15: Musica ballata diretta dal M. RIZZI STROZZI.

15-16: Chiacchiera d'occhi da occhi e baci diretta dal M. TITO PERINAI:
1. Bagnoli; 2. Bagnoli; 3. Bagnoli; 4. Bagnoli; 5. Bagnoli; 6. Bagnoli;
7. Bagnoli; 8. Bagnoli; 9. Bagnoli; 10. Bagnoli; 11. Bagnoli; 12. Bagnoli;
13. Bagnoli; 14. Bagnoli; 15. Bagnoli; 16. Bagnoli; 17. Bagnoli; 18. Bagnoli;
19. Bagnoli; 20. Bagnoli; 21. Bagnoli; 22. Bagnoli; 23. Bagnoli; 24. Bagnoli;
25. Bagnoli; 26. Bagnoli; 27. Bagnoli; 28. Bagnoli; 29. Bagnoli; 30. Bagnoli;
31. Bagnoli; 32. Bagnoli; 33. Bagnoli; 34. Bagnoli; 35. Bagnoli; 36. Bagnoli;
37. Bagnoli; 38. Bagnoli; 39. Bagnoli; 40. Bagnoli; 41. Bagnoli; 42. Bagnoli;
43. Bagnoli; 44. Bagnoli; 45. Bagnoli; 46. Bagnoli; 47. Bagnoli; 48. Bagnoli;
49. Bagnoli; 50. Bagnoli; 51. Bagnoli; 52. Bagnoli; 53. Bagnoli; 54. Bagnoli;
55. Bagnoli; 56. Bagnoli; 57. Bagnoli; 58. Bagnoli; 59. Bagnoli; 60. Bagnoli;
61. Bagnoli; 62. Bagnoli; 63. Bagnoli; 64. Bagnoli; 65. Bagnoli; 66. Bagnoli;
67. Bagnoli; 68. Bagnoli; 69. Bagnoli; 70. Bagnoli; 71. Bagnoli; 72. Bagnoli;
73. Bagnoli; 74. Bagnoli; 75. Bagnoli; 76. Bagnoli; 77. Bagnoli; 78. Bagnoli;
79. Bagnoli; 80. Bagnoli; 81. Bagnoli; 82. Bagnoli; 83. Bagnoli; 84. Bagnoli;
85. Bagnoli; 86. Bagnoli; 87. Bagnoli; 88. Bagnoli; 89. Bagnoli; 90. Bagnoli;
91. Bagnoli; 92. Bagnoli; 93. Bagnoli; 94. Bagnoli; 95. Bagnoli; 96. Bagnoli;
97. Bagnoli; 98. Bagnoli; 99. Bagnoli; 100. Bagnoli.



E' UN ERRORE..

Si crede che l'Alcool di Mentis sia utile solo nelle stagioni estive. No, anzi, essendo nell'inverno la digestione più difficile è particolarmente indicato. Qualche goccia su una tazzina di zucchero con acqua calda, oppure aggiunta ad infusi di tiglio o camomilla, caffè ed anche al latte, oltre all'efficacia digestiva darà a questa bevanda un gusto veramente delizioso. Indispensabile poi a chi preferisca bevande invernali e perciò ghiacciate. Il piccolo Succo di Alcool di Mentis "ITAL" sarà in molte occasioni veramente prezioso.

Si ricorda inoltre quanto utile per l'igiene della bocca sia come disinfettante ed anestetico ad infiammazioni. E' semplicemente meraviglioso il senso di benessere che il groveto dopo essersi rinfrescata la bocca con

fricche, che come astrogente della gengiva, che aggrava nella stagione fredda ed umida tendono ad infiammarsi. E' semplicemente meraviglioso il senso di benessere che il groveto dopo essersi rinfrescata la bocca con

F'Alcool di Mentis "ITAL"

E' UTILE - PRATICO - ECONOMICO (Si usa a goccie) ma solo quando si sta alla guida: non lo più costoso ed economico perché alla guida.

Flacone tascabile L. 3 - Grande L. 10

LABORATORIO PRODOTTI "ITAL" - Torino - Via Cavour, 11 bis
Si trova facilmente ogni centro per via 200 mila farmacie, drogherie, edicole, ecc.

DOPIO PROGRAMMA MERIDIANO

ROMA I - NAPOLI I - BARI I - BOLOGNA
BOLZANO - MILANO I - TORINO I -
GENOVA I - TRIESTE - FIRENZE I
PALERMO - CATANIA - ROMA II
TRIPOLI

15-15: Segnale orario - Emissioni contemporaneamente del R.I.R.A.B. - Giustizia radio.

15-16: Chiacchiera d'occhi diretta dal M. TITO PERINAI: 1. Bagnoli; 2. Bagnoli; 3. Bagnoli; 4. Bagnoli; 5. Bagnoli; 6. Bagnoli; 7. Bagnoli; 8. Bagnoli; 9. Bagnoli; 10. Bagnoli; 11. Bagnoli; 12. Bagnoli; 13. Bagnoli; 14. Bagnoli; 15. Bagnoli; 16. Bagnoli; 17. Bagnoli; 18. Bagnoli; 19. Bagnoli; 20. Bagnoli; 21. Bagnoli; 22. Bagnoli; 23. Bagnoli; 24. Bagnoli; 25. Bagnoli; 26. Bagnoli; 27. Bagnoli; 28. Bagnoli; 29. Bagnoli; 30. Bagnoli; 31. Bagnoli; 32. Bagnoli; 33. Bagnoli; 34. Bagnoli; 35. Bagnoli; 36. Bagnoli; 37. Bagnoli; 38. Bagnoli; 39. Bagnoli; 40. Bagnoli; 41. Bagnoli; 42. Bagnoli; 43. Bagnoli; 44. Bagnoli; 45. Bagnoli; 46. Bagnoli; 47. Bagnoli; 48. Bagnoli; 49. Bagnoli; 50. Bagnoli; 51. Bagnoli; 52. Bagnoli; 53. Bagnoli; 54. Bagnoli; 55. Bagnoli; 56. Bagnoli; 57. Bagnoli; 58. Bagnoli; 59. Bagnoli; 60. Bagnoli; 61. Bagnoli; 62. Bagnoli; 63. Bagnoli; 64. Bagnoli; 65. Bagnoli; 66. Bagnoli; 67. Bagnoli; 68. Bagnoli; 69. Bagnoli; 70. Bagnoli; 71. Bagnoli; 72. Bagnoli; 73. Bagnoli; 74. Bagnoli; 75. Bagnoli; 76. Bagnoli; 77. Bagnoli; 78. Bagnoli; 79. Bagnoli; 80. Bagnoli; 81. Bagnoli; 82. Bagnoli; 83. Bagnoli; 84. Bagnoli; 85. Bagnoli; 86. Bagnoli; 87. Bagnoli; 88. Bagnoli; 89. Bagnoli; 90. Bagnoli; 91. Bagnoli; 92. Bagnoli; 93. Bagnoli; 94. Bagnoli; 95. Bagnoli; 96. Bagnoli; 97. Bagnoli; 98. Bagnoli; 99. Bagnoli; 100. Bagnoli.

16: Giustizia radio - Conoscere del costume - Straniero generale e portatore del tempo.

16-15: Roma.
16-26-16-30 (ME I - TO - OE I):
Roma.

16-16-30: Lettere per gli abbonamenti al programma di Roma.

16-16: La cartolina del Malacca e della Piccola Giamaica. In viaggio con (Vaiamo Lario) - Incontro col procuratore generale - PALERMO-CATANIA: La collina di Lodi.

17: Giustizia radio.

17-18 (RD 2 - NA 1 - BA 1 - BO - AN - EC): Mostra di notte: Quattro e Prati.

17-18-17-55 (PA-CT): Concerto del violoncello Teodoro Fittoni e del pianista Antonio Tommasini; 1. D'Amico; Concerto su un ritratto per piano e pianoforte; 2. Moderato; 3. Andante; 4. Allegro; 5. Lento; 6. Serenata e lamburino.

17-18 (ME I - TO I - GE I - TS - FI): Concerto vocali nel tempore del soprano Ely Anzures e del baritone Dante Giamini; 1. Mignani; 2. La voce di Fagnano; 3. Della voce con lancia; 4. L'encanto; 5. L'encanto; 6. L'encanto; 7. Mignani; 8. Mignani; 9. Mignani; 10. Mignani; 11. Mignani; 12. Mignani; 13. Mignani; 14. Mignani; 15. Mignani; 16. Mignani; 17. Mignani; 18. Mignani; 19. Mignani; 20. Mignani; 21. Mignani; 22. Mignani; 23. Mignani; 24. Mignani; 25. Mignani; 26. Mignani; 27. Mignani; 28. Mignani; 29. Mignani; 30. Mignani; 31. Mignani; 32. Mignani; 33. Mignani; 34. Mignani; 35. Mignani; 36. Mignani; 37. Mignani; 38. Mignani; 39. Mignani; 40. Mignani; 41. Mignani; 42. Mignani; 43. Mignani; 44. Mignani; 45. Mignani; 46. Mignani; 47. Mignani; 48. Mignani; 49. Mignani; 50. Mignani; 51. Mignani; 52. Mignani; 53. Mignani; 54. Mignani; 55. Mignani; 56. Mignani; 57. Mignani; 58. Mignani; 59. Mignani; 60. Mignani; 61. Mignani; 62. Mignani; 63. Mignani; 64. Mignani; 65. Mignani; 66. Mignani; 67. Mignani; 68. Mignani; 69. Mignani; 70. Mignani; 71. Mignani; 72. Mignani; 73. Mignani; 74. Mignani; 75. Mignani; 76. Mignani; 77. Mignani; 78. Mignani; 79. Mignani; 80. Mignani; 81. Mignani; 82. Mignani; 83. Mignani; 84. Mignani; 85. Mignani; 86. Mignani; 87. Mignani; 88. Mignani; 89. Mignani; 90. Mignani; 91. Mignani; 92. Mignani; 93. Mignani; 94. Mignani; 95. Mignani; 96. Mignani; 97. Mignani; 98. Mignani; 99. Mignani; 100. Mignani.

17-18 (BOLOGNA): Duo PERINAI-BAGNOLI; 1. Baci; Concerto; 2. Andante; 3. Andante; 4. Andante; 5. Andante; 6. Andante; 7. Andante; 8. Andante; 9. Andante; 10. Andante; 11. Andante; 12. Andante; 13. Andante; 14. Andante; 15. Andante; 16. Andante; 17. Andante; 18. Andante; 19. Andante; 20. Andante; 21. Andante; 22. Andante; 23. Andante; 24. Andante; 25. Andante; 26. Andante; 27. Andante; 28. Andante; 29. Andante; 30. Andante; 31. Andante; 32. Andante; 33. Andante; 34. Andante; 35. Andante; 36. Andante; 37. Andante; 38. Andante; 39. Andante; 40. Andante; 41. Andante; 42. Andante; 43. Andante; 44. Andante; 45. Andante; 46. Andante; 47. Andante; 48. Andante; 49. Andante; 50. Andante; 51. Andante; 52. Andante; 53. Andante; 54. Andante; 55. Andante; 56. Andante; 57. Andante; 58. Andante; 59. Andante; 60. Andante; 61. Andante; 62. Andante; 63. Andante; 64. Andante; 65. Andante; 66. Andante; 67. Andante; 68. Andante; 69. Andante; 70. Andante; 71. Andante; 72. Andante; 73. Andante; 74. Andante; 75. Andante; 76. Andante; 77. Andante; 78. Andante; 79. Andante; 80. Andante; 81. Andante; 82. Andante; 83. Andante; 84. Andante; 85. Andante; 86. Andante; 87. Andante; 88. Andante; 89. Andante; 90. Andante; 91. Andante; 92. Andante; 93. Andante; 94. Andante; 95. Andante; 96. Andante; 97. Andante; 98. Andante; 99. Andante; 100. Andante.

17-18: Movimento linea senza dogana - Bollettino prezzi.

17-55-18-50 (BA I): Voci Trasmisibili speciali.

18-18-30: Panorama storico per gli ospedali delle città meridionali in stabilimento - Panorama politico della settimana - Programmazione di lavoro - Mercato.

18-18-30: Segnalazione radiofonica di Alitalia.

18-18-30 (ROMA II): Notiziario di Segna (vedi Trasmisibili speciali).

18-18 (TRIPOLI): Giustizia radio e Notiziario di Segna audio.

18-18 (BOLOGNA): Conoscimento del segretario federale.

18-18 (TRIPOLI): Reclutazione del Corvo (vedi Trasmisibili speciali).

RADIOCORRIERE

ABBONAMENTO ANNO: Per gli abbonati alle radiofonia, L. 27 - Per gli altri, L. 28

ABBON. SEMESTRALE: Per gli abbonati alle radiofonia, L. 13 - Per gli altri, L. 14

LACTOBAC LIMAS

I FERMENTI LATTICI DI FIDUCIA

MALATTIE INTESTINALI

(catari e disturbi del fegato, enteriti, coliti, stitichezza), ...

AUTOINTOSSICAZIONI

(malessere, cefalea, melancolia, insonnia, eczemi, pruriti, orticaria, foruncoli, bitorzoli).

CONFEZIONE CONVENIENZA ECONOMICA A 30

LIMAS - BACCIGLIONE, 66 - MILANO



Per le Vostre gambe...

stanchezza e dolori vengono attutiti, vene varicose sono contenute riducendo la pressione "GRAZIANA", velata, invisibile, porosa, lavabile.

THALYSIA

Come Vostre gambe, 30 PF. pasta - MILANO - Telex 78-220
Autoteli, 22177 Fax, Genova del 26-23-202

ESIGETE
LE VERE PASTIGLIE

GOLIA

RIFIUTATE EMERGICAMENTE LE
IMITAZIONI



ATTENTI ALLA
STIPULA VERDE
AL NIVO GOLIA
SODICE CARMENO
MILANO

GIOVEDÌ 16 FEBBRAIO 1939-XVII

- 13.30-15.00: ALBA (R. SARDINIA) - Notiziario e programma di apertura.
15.00-16.00: ROMA (R. ITALIA) - Notiziario italiano e programma di apertura.
16.00-17.00: ROMA (R. ITALIA) - Notiziario italiano e programma di apertura.
17.00-18.00: ROMA (R. ITALIA) - Notiziario italiano e programma di apertura.
18.00-19.00: ROMA (R. ITALIA) - Notiziario italiano e programma di apertura.
19.00-20.00: ROMA (R. ITALIA) - Notiziario italiano e programma di apertura.
20.00-21.00: ROMA (R. ITALIA) - Notiziario italiano e programma di apertura.
21.00-22.00: ROMA (R. ITALIA) - Notiziario italiano e programma di apertura.
22.00-23.00: ROMA (R. ITALIA) - Notiziario italiano e programma di apertura.
23.00-24.00: ROMA (R. ITALIA) - Notiziario italiano e programma di apertura.

- 23.00-24.00: ROMA (R. ITALIA) - Notiziario italiano e programma di apertura.
24.00-25.00: ROMA (R. ITALIA) - Notiziario italiano e programma di apertura.
25.00-26.00: ROMA (R. ITALIA) - Notiziario italiano e programma di apertura.
26.00-27.00: ROMA (R. ITALIA) - Notiziario italiano e programma di apertura.
27.00-28.00: ROMA (R. ITALIA) - Notiziario italiano e programma di apertura.
28.00-29.00: ROMA (R. ITALIA) - Notiziario italiano e programma di apertura.
29.00-30.00: ROMA (R. ITALIA) - Notiziario italiano e programma di apertura.
30.00-31.00: ROMA (R. ITALIA) - Notiziario italiano e programma di apertura.
31.00-32.00: ROMA (R. ITALIA) - Notiziario italiano e programma di apertura.
32.00-33.00: ROMA (R. ITALIA) - Notiziario italiano e programma di apertura.

PROGRAMMI ESTERI

- BELGIO
BRUXELLES 1
14.15-15.00: ROMA (R. ITALIA) - Notiziario italiano e programma di apertura.
15.00-16.00: ROMA (R. ITALIA) - Notiziario italiano e programma di apertura.
16.00-17.00: ROMA (R. ITALIA) - Notiziario italiano e programma di apertura.
17.00-18.00: ROMA (R. ITALIA) - Notiziario italiano e programma di apertura.
18.00-19.00: ROMA (R. ITALIA) - Notiziario italiano e programma di apertura.
19.00-20.00: ROMA (R. ITALIA) - Notiziario italiano e programma di apertura.
20.00-21.00: ROMA (R. ITALIA) - Notiziario italiano e programma di apertura.
21.00-22.00: ROMA (R. ITALIA) - Notiziario italiano e programma di apertura.
22.00-23.00: ROMA (R. ITALIA) - Notiziario italiano e programma di apertura.
23.00-24.00: ROMA (R. ITALIA) - Notiziario italiano e programma di apertura.

- BELGIO (cont.)
BRUXELLES 2
14.15-15.00: ROMA (R. ITALIA) - Notiziario italiano e programma di apertura.
15.00-16.00: ROMA (R. ITALIA) - Notiziario italiano e programma di apertura.
16.00-17.00: ROMA (R. ITALIA) - Notiziario italiano e programma di apertura.
17.00-18.00: ROMA (R. ITALIA) - Notiziario italiano e programma di apertura.
18.00-19.00: ROMA (R. ITALIA) - Notiziario italiano e programma di apertura.
19.00-20.00: ROMA (R. ITALIA) - Notiziario italiano e programma di apertura.
20.00-21.00: ROMA (R. ITALIA) - Notiziario italiano e programma di apertura.
21.00-22.00: ROMA (R. ITALIA) - Notiziario italiano e programma di apertura.
22.00-23.00: ROMA (R. ITALIA) - Notiziario italiano e programma di apertura.
23.00-24.00: ROMA (R. ITALIA) - Notiziario italiano e programma di apertura.

- BELGIO (cont.)
BRUXELLES 3
14.15-15.00: ROMA (R. ITALIA) - Notiziario italiano e programma di apertura.
15.00-16.00: ROMA (R. ITALIA) - Notiziario italiano e programma di apertura.
16.00-17.00: ROMA (R. ITALIA) - Notiziario italiano e programma di apertura.
17.00-18.00: ROMA (R. ITALIA) - Notiziario italiano e programma di apertura.
18.00-19.00: ROMA (R. ITALIA) - Notiziario italiano e programma di apertura.
19.00-20.00: ROMA (R. ITALIA) - Notiziario italiano e programma di apertura.
20.00-21.00: ROMA (R. ITALIA) - Notiziario italiano e programma di apertura.
21.00-22.00: ROMA (R. ITALIA) - Notiziario italiano e programma di apertura.
22.00-23.00: ROMA (R. ITALIA) - Notiziario italiano e programma di apertura.
23.00-24.00: ROMA (R. ITALIA) - Notiziario italiano e programma di apertura.

- COSLOVACCHIA
PRAGA 1
14.15-15.00: ROMA (R. ITALIA) - Notiziario italiano e programma di apertura.
15.00-16.00: ROMA (R. ITALIA) - Notiziario italiano e programma di apertura.
16.00-17.00: ROMA (R. ITALIA) - Notiziario italiano e programma di apertura.
17.00-18.00: ROMA (R. ITALIA) - Notiziario italiano e programma di apertura.
18.00-19.00: ROMA (R. ITALIA) - Notiziario italiano e programma di apertura.
19.00-20.00: ROMA (R. ITALIA) - Notiziario italiano e programma di apertura.
20.00-21.00: ROMA (R. ITALIA) - Notiziario italiano e programma di apertura.
21.00-22.00: ROMA (R. ITALIA) - Notiziario italiano e programma di apertura.
22.00-23.00: ROMA (R. ITALIA) - Notiziario italiano e programma di apertura.
23.00-24.00: ROMA (R. ITALIA) - Notiziario italiano e programma di apertura.

- LIONE P.T.T.
14.15-15.00: ROMA (R. ITALIA) - Notiziario italiano e programma di apertura.
15.00-16.00: ROMA (R. ITALIA) - Notiziario italiano e programma di apertura.
16.00-17.00: ROMA (R. ITALIA) - Notiziario italiano e programma di apertura.
17.00-18.00: ROMA (R. ITALIA) - Notiziario italiano e programma di apertura.
18.00-19.00: ROMA (R. ITALIA) - Notiziario italiano e programma di apertura.
19.00-20.00: ROMA (R. ITALIA) - Notiziario italiano e programma di apertura.
20.00-21.00: ROMA (R. ITALIA) - Notiziario italiano e programma di apertura.
21.00-22.00: ROMA (R. ITALIA) - Notiziario italiano e programma di apertura.
22.00-23.00: ROMA (R. ITALIA) - Notiziario italiano e programma di apertura.
23.00-24.00: ROMA (R. ITALIA) - Notiziario italiano e programma di apertura.

- MARSEGLIA P.T.T.
14.15-15.00: ROMA (R. ITALIA) - Notiziario italiano e programma di apertura.
15.00-16.00: ROMA (R. ITALIA) - Notiziario italiano e programma di apertura.
16.00-17.00: ROMA (R. ITALIA) - Notiziario italiano e programma di apertura.
17.00-18.00: ROMA (R. ITALIA) - Notiziario italiano e programma di apertura.
18.00-19.00: ROMA (R. ITALIA) - Notiziario italiano e programma di apertura.
19.00-20.00: ROMA (R. ITALIA) - Notiziario italiano e programma di apertura.
20.00-21.00: ROMA (R. ITALIA) - Notiziario italiano e programma di apertura.
21.00-22.00: ROMA (R. ITALIA) - Notiziario italiano e programma di apertura.
22.00-23.00: ROMA (R. ITALIA) - Notiziario italiano e programma di apertura.
23.00-24.00: ROMA (R. ITALIA) - Notiziario italiano e programma di apertura.

- PARIGI P.T.T.
14.15-15.00: ROMA (R. ITALIA) - Notiziario italiano e programma di apertura.
15.00-16.00: ROMA (R. ITALIA) - Notiziario italiano e programma di apertura.
16.00-17.00: ROMA (R. ITALIA) - Notiziario italiano e programma di apertura.
17.00-18.00: ROMA (R. ITALIA) - Notiziario italiano e programma di apertura.
18.00-19.00: ROMA (R. ITALIA) - Notiziario italiano e programma di apertura.
19.00-20.00: ROMA (R. ITALIA) - Notiziario italiano e programma di apertura.
20.00-21.00: ROMA (R. ITALIA) - Notiziario italiano e programma di apertura.
21.00-22.00: ROMA (R. ITALIA) - Notiziario italiano e programma di apertura.
22.00-23.00: ROMA (R. ITALIA) - Notiziario italiano e programma di apertura.
23.00-24.00: ROMA (R. ITALIA) - Notiziario italiano e programma di apertura.

- PARIGI P.T.T. (cont.)
14.15-15.00: ROMA (R. ITALIA) - Notiziario italiano e programma di apertura.
15.00-16.00: ROMA (R. ITALIA) - Notiziario italiano e programma di apertura.
16.00-17.00: ROMA (R. ITALIA) - Notiziario italiano e programma di apertura.
17.00-18.00: ROMA (R. ITALIA) - Notiziario italiano e programma di apertura.
18.00-19.00: ROMA (R. ITALIA) - Notiziario italiano e programma di apertura.
19.00-20.00: ROMA (R. ITALIA) - Notiziario italiano e programma di apertura.
20.00-21.00: ROMA (R. ITALIA) - Notiziario italiano e programma di apertura.
21.00-22.00: ROMA (R. ITALIA) - Notiziario italiano e programma di apertura.
22.00-23.00: ROMA (R. ITALIA) - Notiziario italiano e programma di apertura.
23.00-24.00: ROMA (R. ITALIA) - Notiziario italiano e programma di apertura.

- PARIGI P.T.T. (cont.)
14.15-15.00: ROMA (R. ITALIA) - Notiziario italiano e programma di apertura.
15.00-16.00: ROMA (R. ITALIA) - Notiziario italiano e programma di apertura.
16.00-17.00: ROMA (R. ITALIA) - Notiziario italiano e programma di apertura.
17.00-18.00: ROMA (R. ITALIA) - Notiziario italiano e programma di apertura.
18.00-19.00: ROMA (R. ITALIA) - Notiziario italiano e programma di apertura.
19.00-20.00: ROMA (R. ITALIA) - Notiziario italiano e programma di apertura.
20.00-21.00: ROMA (R. ITALIA) - Notiziario italiano e programma di apertura.
21.00-22.00: ROMA (R. ITALIA) - Notiziario italiano e programma di apertura.
22.00-23.00: ROMA (R. ITALIA) - Notiziario italiano e programma di apertura.
23.00-24.00: ROMA (R. ITALIA) - Notiziario italiano e programma di apertura.

- PARIGI P.T.T. (cont.)
14.15-15.00: ROMA (R. ITALIA) - Notiziario italiano e programma di apertura.
15.00-16.00: ROMA (R. ITALIA) - Notiziario italiano e programma di apertura.
16.00-17.00: ROMA (R. ITALIA) - Notiziario italiano e programma di apertura.
17.00-18.00: ROMA (R. ITALIA) - Notiziario italiano e programma di apertura.
18.00-19.00: ROMA (R. ITALIA) - Notiziario italiano e programma di apertura.
19.00-20.00: ROMA (R. ITALIA) - Notiziario italiano e programma di apertura.
20.00-21.00: ROMA (R. ITALIA) - Notiziario italiano e programma di apertura.
21.00-22.00: ROMA (R. ITALIA) - Notiziario italiano e programma di apertura.
22.00-23.00: ROMA (R. ITALIA) - Notiziario italiano e programma di apertura.
23.00-24.00: ROMA (R. ITALIA) - Notiziario italiano e programma di apertura.



CAVALLINO MECCANICO TROTTANTE e ABBONAMENTO o RINNOVO al RADIOCORRIERE

Cavallino in marcia completamente inodato - Pieno vivente a movimento d'orologeria - Altesse...
LABORATORIO SPECIALIZZATO RIPARAZIONI RADIO ING. E TAVOLIARI TORINO VIA CLELLA 6 ATTILIO 3.

NOVITA-Modello-prontario di Nomenclatura pratica per migliorare l'Apparecchio Radio. Si spedisce franco lire 6.1.50 alle 10 postali.

UNA GRAZIOSA OFFERTA

In tutte le case si fa consumo di sale. Compilate di preferire il

SALE RAFFINATO

In pastiglie, che si cuociono per tavola e per cucina. In ogni confezione troverete un piccolo tagliando. Con 12 di questi tagliandi, inviati a un indirizzo in ogni indirizzo, riceverete dal tutto gratis una preziosa offerta destinata alla rievacuazione dei bambini.

Miracolo SALE RAFFINATO Chiodetole di vostro tabacco

RICEVITORI DEL GIORNO E LA TELEVISIONE

sono due fra i consumatori più rapidi in Italia. Programmi e offerte del fascicolo "Ricevitori" gratis della

Rassegna della Radio

In realtà in tutto il movimento editoriale e librario a L. E. - Abbonamento a 13 fascicoli mensili L. 120. Inviare tagliando a: Rassegna della Radio, C.C.P. n. 31294, DIRETTORE DELLA RADIO - Via TRAN 2 - 01150

- 14.15: Milano: Repubblica.
14.30: Firenze: Repubblica.
15.00: Roma: Repubblica.
15.15: Napoli: Repubblica.
15.30: Bari: Repubblica.
15.45: Palermo: Repubblica.
16.00: Catania: Repubblica.
16.15: Messina: Repubblica.
16.30: Reggio Calabria: Repubblica.
16.45: Cosenza: Repubblica.
17.00: Salerno: Repubblica.
17.15: Potenza: Repubblica.
17.30: Matera: Repubblica.
17.45: Taranto: Repubblica.
18.00: Brindisi: Repubblica.
18.15: Lecce: Repubblica.
18.30: Foggia: Repubblica.
18.45: Benevento: Repubblica.
19.00: Caserta: Repubblica.
19.15: Avellino: Repubblica.
19.30: Campobasso: Repubblica.
19.45: Isernia: Repubblica.
20.00: Molise: Repubblica.
20.15: Basilicata: Repubblica.
20.30: Puglia: Repubblica.
20.45: Calabria: Repubblica.
21.00: Sicilia: Repubblica.
21.15: Campania: Repubblica.
21.30: Lazio: Repubblica.
21.45: Umbria: Repubblica.
22.00: Marche: Repubblica.
22.15: Toscana: Repubblica.
22.30: Emilia Romagna: Repubblica.
22.45: Liguria: Repubblica.
23.00: Piemonte: Repubblica.
23.15: Valle d'Aosta: Repubblica.
23.30: Lombardia: Repubblica.
23.45: Trentino Alto Adige: Repubblica.
24.00: Veneto: Repubblica.

- 14.15: Milano: Repubblica.
14.30: Firenze: Repubblica.
15.00: Roma: Repubblica.
15.15: Napoli: Repubblica.
15.30: Bari: Repubblica.
15.45: Palermo: Repubblica.
16.00: Catania: Repubblica.
16.15: Messina: Repubblica.
16.30: Reggio Calabria: Repubblica.
16.45: Cosenza: Repubblica.
17.00: Salerno: Repubblica.
17.15: Potenza: Repubblica.
17.30: Matera: Repubblica.
17.45: Taranto: Repubblica.
18.00: Brindisi: Repubblica.
18.15: Lecce: Repubblica.
18.30: Foggia: Repubblica.
18.45: Benevento: Repubblica.
19.00: Caserta: Repubblica.
19.15: Avellino: Repubblica.
19.30: Campobasso: Repubblica.
19.45: Isernia: Repubblica.
20.00: Molise: Repubblica.
20.15: Basilicata: Repubblica.
20.30: Puglia: Repubblica.
20.45: Calabria: Repubblica.
21.00: Sicilia: Repubblica.
21.15: Campania: Repubblica.
21.30: Lazio: Repubblica.
21.45: Umbria: Repubblica.
22.00: Marche: Repubblica.
22.15: Toscana: Repubblica.
22.30: Emilia Romagna: Repubblica.
22.45: Liguria: Repubblica.
23.00: Piemonte: Repubblica.
23.15: Valle d'Aosta: Repubblica.
23.30: Lombardia: Repubblica.
23.45: Trentino Alto Adige: Repubblica.
24.00: Veneto: Repubblica.



VENERDI DISERA

17 FEBBRAIO 1939-XVII

PRIMO PROGRAMMA

ROMA I - BARI I - BOLOGNA - BOLZANO
NAPOLI II - MILANO III - TORINO III
TRIPOLI

- Milano III e Torino III insieme in trasmissione alle 20
19-183 (ROMA I): N. Sisti in italiano - in
inglese - (vedi Trasmissioni speciali)
19-19 (TRIPOLI): Cori e Bari insieme (Musi-
ci e M. Sisti).
19-21 Convegno di S. E. Alberto Costantini.
19-22 Giochi del gioco.
19-23 Discorso (vedi Secondo Programma)
19-48 Lettere e giornali (vedi Radiolettere)
19-50 Segnale orario - Eventi e cronaca del
"L'ESPRESSO" - Giornale radio.
19-52 Consegna dei dati del giorno
19-53 (NAPOLI II): Vedi Secondo Programma

21: Anche a Chicago nasce le violette

Tra atti di ALFREDI CASSELLA
e MARCO BUCCHIGNANI
(Vedi trasmissioni)

Persepoli.
Alfonso Castelli, Claudio Crociani - duo Marini.
Una moglie. Dora Siani - Dolly Marino, duo
Elio. Una Medusa. A. Sisti. Una donna, una
figlia. Leo Garavanti - Giacobbe. Alberto
Sisti. Dolly Carlo Romano - Jim. Ermete. Gio-
seppe Mammì - Cori. Partiti di
socialisti. Leo Invernici - Fido. Alvarado.
L'ultimo dei conti. Diego Mariani - Tot.
Incontro. Felice Binazzi - Maria. Gian Fico.
- AMI, impostato in costume. Wanda Tro-
vati - Pitti. Stella Pirelli - Chiappa. Inna
Viti. Daddini - F. Di Stefano. Giuliano
Daddini - F. Di Stefano. Carlo Savio
Willy. Il giardini. Renato Pavesani - La
signora. C. Mario Rossi.
Regia di GONZALESS BERNARDI

- 22-23 (ROMA): MIMOSILVANO DI MONTENO ALLEGI
diretta dal M^o UMBERTO MIGNONE, con il concorso del
soprano MARIA SERRA, del soprano ALFONSO
JANUARI e del baritone LUIGI BIGNARDI. 1. Sicario.
Cassiopeo. Inno. Concerto. 2. Andante. Le
massime. Cantata dei generosi. 3. Padre. Gio-
seppe. 4. Lanza. Rappresaglia. 5. Inno. 6. La
Mauriziana. 6. Inno. 7. Inno. 8. Inno. 9.
Pierri. Arpa. Chita. Musica delle violazioni.
19: Giocando radio - situazione generale e previsionale
del tempo.
22-23: MENSA in ITALIANO - Orchestra diretta dal
M^o ANTONI.
22-24: Previsioni regionali del tempo.

TRASMISSIONI SPECIALI

- 20-21-22 (21) 19: 19: 20: 21: 22: 23: 24: 25: 26: 27: 28: 29: 30: 31: 32: 33: 34: 35: 36: 37: 38: 39: 40: 41: 42: 43: 44: 45: 46: 47: 48: 49: 50: 51: 52: 53: 54: 55: 56: 57: 58: 59: 60: 61: 62: 63: 64: 65: 66: 67: 68: 69: 70: 71: 72: 73: 74: 75: 76: 77: 78: 79: 80: 81: 82: 83: 84: 85: 86: 87: 88: 89: 90: 91: 92: 93: 94: 95: 96: 97: 98: 99: 100: 101: 102: 103: 104: 105: 106: 107: 108: 109: 110: 111: 112: 113: 114: 115: 116: 117: 118: 119: 120: 121: 122: 123: 124: 125: 126: 127: 128: 129: 130: 131: 132: 133: 134: 135: 136: 137: 138: 139: 140: 141: 142: 143: 144: 145: 146: 147: 148: 149: 150: 151: 152: 153: 154: 155: 156: 157: 158: 159: 160: 161: 162: 163: 164: 165: 166: 167: 168: 169: 170: 171: 172: 173: 174: 175: 176: 177: 178: 179: 180: 181: 182: 183: 184: 185: 186: 187: 188: 189: 190: 191: 192: 193: 194: 195: 196: 197: 198: 199: 200: 201: 202: 203: 204: 205: 206: 207: 208: 209: 210: 211: 212: 213: 214: 215: 216: 217: 218: 219: 220: 221: 222: 223: 224: 225: 226: 227: 228: 229: 230: 231: 232: 233: 234: 235: 236: 237: 238: 239: 240: 241: 242: 243: 244: 245: 246: 247: 248: 249: 250: 251: 252: 253: 254: 255: 256: 257: 258: 259: 260: 261: 262: 263: 264: 265: 266: 267: 268: 269: 270: 271: 272: 273: 274: 275: 276: 277: 278: 279: 280: 281: 282: 283: 284: 285: 286: 287: 288: 289: 290: 291: 292: 293: 294: 295: 296: 297: 298: 299: 300: 301: 302: 303: 304: 305: 306: 307: 308: 309: 310: 311: 312: 313: 314: 315: 316: 317: 318: 319: 320: 321: 322: 323: 324: 325: 326: 327: 328: 329: 330: 331: 332: 333: 334: 335: 336: 337: 338: 339: 340: 341: 342: 343: 344: 345: 346: 347: 348: 349: 350: 351: 352: 353: 354: 355: 356: 357: 358: 359: 360: 361: 362: 363: 364: 365: 366: 367: 368: 369: 370: 371: 372: 373: 374: 375: 376: 377: 378: 379: 380: 381: 382: 383: 384: 385: 386: 387: 388: 389: 390: 391: 392: 393: 394: 395: 396: 397: 398: 399: 400: 401: 402: 403: 404: 405: 406: 407: 408: 409: 410: 411: 412: 413: 414: 415: 416: 417: 418: 419: 420: 421: 422: 423: 424: 425: 426: 427: 428: 429: 430: 431: 432: 433: 434: 435: 436: 437: 438: 439: 440: 441: 442: 443: 444: 445: 446: 447: 448: 449: 450: 451: 452: 453: 454: 455: 456: 457: 458: 459: 460: 461: 462: 463: 464: 465: 466: 467: 468: 469: 470: 471: 472: 473: 474: 475: 476: 477: 478: 479: 480: 481: 482: 483: 484: 485: 486: 487: 488: 489: 490: 491: 492: 493: 494: 495: 496: 497: 498: 499: 500: 501: 502: 503: 504: 505: 506: 507: 508: 509: 510: 511: 512: 513: 514: 515: 516: 517: 518: 519: 520: 521: 522: 523: 524: 525: 526: 527: 528: 529: 530: 531: 532: 533: 534: 535: 536: 537: 538: 539: 540: 541: 542: 543: 544: 545: 546: 547: 548: 549: 550: 551: 552: 553: 554: 555: 556: 557: 558: 559: 560: 561: 562: 563: 564: 565: 566: 567: 568: 569: 570: 571: 572: 573: 574: 575: 576: 577: 578: 579: 580: 581: 582: 583: 584: 585: 586: 587: 588: 589: 590: 591: 592: 593: 594: 595: 596: 597: 598: 599: 600: 601: 602: 603: 604: 605: 606: 607: 608: 609: 610: 611: 612: 613: 614: 615: 616: 617: 618: 619: 620: 621: 622: 623: 624: 625: 626: 627: 628: 629: 630: 631: 632: 633: 634: 635: 636: 637: 638: 639: 640: 641: 642: 643: 644: 645: 646: 647: 648: 649: 650: 651: 652: 653: 654: 655: 656: 657: 658: 659: 660: 661: 662: 663: 664: 665: 666: 667: 668: 669: 670: 671: 672: 673: 674: 675: 676: 677: 678: 679: 680: 681: 682: 683: 684: 685: 686: 687: 688: 689: 690: 691: 692: 693: 694: 695: 696: 697: 698: 699: 700: 701: 702: 703: 704: 705: 706: 707: 708: 709: 710: 711: 712: 713: 714: 715: 716: 717: 718: 719: 720: 721: 722: 723: 724: 725: 726: 727: 728: 729: 730: 731: 732: 733: 734: 735: 736: 737: 738: 739: 740: 741: 742: 743: 744: 745: 746: 747: 748: 749: 750: 751: 752: 753: 754: 755: 756: 757: 758: 759: 760: 761: 762: 763: 764: 765: 766: 767: 768: 769: 770: 771: 772: 773: 774: 775: 776: 777: 778: 779: 780: 781: 782: 783: 784: 785: 786: 787: 788: 789: 790: 791: 792: 793: 794: 795: 796: 797: 798: 799: 800: 801: 802: 803: 804: 805: 806: 807: 808: 809: 810: 811: 812: 813: 814: 815: 816: 817: 818: 819: 820: 821: 822: 823: 824: 825: 826: 827: 828: 829: 830: 831: 832: 833: 834: 835: 836: 837: 838: 839: 840: 841: 842: 843: 844: 845: 846: 847: 848: 849: 850: 851: 852: 853: 854: 855: 856: 857: 858: 859: 860: 861: 862: 863: 864: 865: 866: 867: 868: 869: 870: 871: 872: 873: 874: 875: 876: 877: 878: 879: 880: 881: 882: 883: 884: 885: 886: 887: 888: 889: 890: 891: 892: 893: 894: 895: 896: 897: 898: 899: 900: 901: 902: 903: 904: 905: 906: 907: 908: 909: 910: 911: 912: 913: 914: 915: 916: 917: 918: 919: 920: 921: 922: 923: 924: 925: 926: 927: 928: 929: 930: 931: 932: 933: 934: 935: 936: 937: 938: 939: 940: 941: 942: 943: 944: 945: 946: 947: 948: 949: 950: 951: 952: 953: 954: 955: 956: 957: 958: 959: 960: 961: 962: 963: 964: 965: 966: 967: 968: 969: 970: 971: 972: 973: 974: 975: 976: 977: 978: 979: 980: 981: 982: 983: 984: 985: 986: 987: 988: 989: 990: 991: 992: 993: 994: 995: 996: 997: 998: 999: 1000: 1001: 1002: 1003: 1004: 1005: 1006: 1007: 1008: 1009: 1010: 1011: 1012: 1013: 1014: 1015: 1016: 1017: 1018: 1019: 1020: 1021: 1022: 1023: 1024: 1025: 1026: 1027: 1028: 1029: 1030: 1031: 1032: 1033: 1034: 1035: 1036: 1037: 1038: 1039: 1040: 1041: 1042: 1043: 1044: 1045: 1046: 1047: 1048: 1049: 1050: 1051: 1052: 1053: 1054: 1055: 1056: 1057: 1058: 1059: 1060: 1061: 1062: 1063: 1064: 1065: 1066: 1067: 1068: 1069: 1070: 1071: 1072: 1073: 1074: 1075: 1076: 1077: 1078: 1079: 1080: 1081: 1082: 1083: 1084: 1085: 1086: 1087: 1088: 1089: 1090: 1091: 1092: 1093: 1094: 1095: 1096: 1097: 1098: 1099: 1100: 1101: 1102: 1103: 1104: 1105: 1106: 1107: 1108: 1109: 1110: 1111: 1112: 1113: 1114: 1115: 1116: 1117: 1118: 1119: 1120: 1121: 1122: 1123: 1124: 1125: 1126: 1127: 1128: 1129: 1130: 1131: 1132: 1133: 1134: 1135: 1136: 1137: 1138: 1139: 1140: 1141: 1142: 1143: 1144: 1145: 1146: 1147: 1148: 1149: 1150: 1151: 1152: 1153: 1154: 1155: 1156: 1157: 1158: 1159: 1160: 1161: 1162: 1163: 1164: 1165: 1166: 1167: 1168: 1169: 1170: 1171: 1172: 1173: 1174: 1175: 1176: 1177: 1178: 1179: 1180: 1181: 1182: 1183: 1184: 1185: 1186: 1187: 1188: 1189: 1190: 1191: 1192: 1193: 1194: 1195: 1196: 1197: 1198: 1199: 1200: 1201: 1202: 1203: 1204: 1205: 1206: 1207: 1208: 1209: 1210: 1211: 1212: 1213: 1214: 1215: 1216: 1217: 1218: 1219: 1220: 1221: 1222: 1223: 1224: 1225: 1226: 1227: 1228: 1229: 1230: 1231: 1232: 1233: 1234: 1235: 1236: 1237: 1238: 1239: 1240: 1241: 1242: 1243: 1244: 1245: 1246: 1247: 1248: 1249: 1250: 1251: 1252: 1253: 1254: 1255: 1256: 1257: 1258: 1259: 1260: 1261: 1262: 1263: 1264: 1265: 1266: 1267: 1268: 1269: 1270: 1271: 1272: 1273: 1274: 1275: 1276: 1277: 1278: 1279: 1280: 1281: 1282: 1283: 1284: 1285: 1286: 1287: 1288: 1289: 1290: 1291: 1292: 1293: 1294: 1295: 1296: 1297: 1298: 1299: 1300: 1301: 1302: 1303: 1304: 1305: 1306: 1307: 1308: 1309: 1310: 1311: 1312: 1313: 1314: 1315: 1316: 1317: 1318: 1319: 1320: 1321: 1322: 1323: 1324: 1325: 1326: 1327: 1328: 1329: 1330: 1331: 1332: 1333: 1334: 1335: 1336: 1337: 1338: 1339: 1340: 1341: 1342: 1343: 1344: 1345: 1346: 1347: 1348: 1349: 1350: 1351: 1352: 1353: 1354: 1355: 1356: 1357: 1358: 1359: 1360: 1361: 1362: 1363: 1364: 1365: 1366: 1367: 1368: 1369: 1370: 1371: 1372: 1373: 1374: 1375: 1376: 1377: 1378: 1379: 1380: 1381: 1382: 1383: 1384: 1385: 1386: 1387: 1388: 1389: 1390: 1391: 1392: 1393: 1394: 1395: 1396: 1397: 1398: 1399: 1400: 1401: 1402: 1403: 1404: 1405: 1406: 1407: 1408: 1409: 1410: 1411: 1412: 1413: 1414: 1415: 1416: 1417: 1418: 1419: 1420: 1421: 1422: 1423: 1424: 1425: 1426: 1427: 1428: 1429: 1430: 1431: 1432: 1433: 1434: 1435: 1436: 1437: 1438: 1439: 1440: 1441: 1442: 1443: 1444: 1445: 1446: 1447: 1448: 1449: 1450: 1451: 1452: 1453: 1454: 1455: 1456: 1457: 1458: 1459: 1460: 1461: 1462: 1463: 1464: 1465: 1466: 1467: 1468: 1469: 1470: 1471: 1472: 1473: 1474: 1475: 1476: 1477: 1478: 1479: 1480: 1481: 1482: 1483: 1484: 1485: 1486: 1487: 1488: 1489: 1490: 1491: 1492: 1493: 1494: 1495: 1496: 1497: 1498: 1499: 1500: 1501: 1502: 1503: 1504: 1505: 1506: 1507: 1508: 1509: 1510: 1511: 1512: 1513: 1514: 1515: 1516: 1517: 1518: 1519: 1520: 1521: 1522: 1523: 1524: 1525: 1526: 1527: 1528: 1529: 1530: 1531: 1532: 1533: 1534: 1535: 1536: 1537: 1538: 1539: 1540: 1541: 1542: 1543: 1544: 1545: 1546: 1547: 1548: 1549: 1550: 1551: 1552: 1553: 1554: 1555: 1556: 1557: 1558: 1559: 1560: 1561: 1562: 1563: 1564: 1565: 1566: 1567: 1568: 1569: 1570: 1571: 1572: 1573: 1574: 1575: 1576: 1577: 1578: 1579: 1580: 1581: 1582: 1583: 1584: 1585: 1586: 1587: 1588: 1589: 1590: 1591: 1592: 1593: 1594: 1595: 1596: 1597: 1598: 1599: 1600: 1601: 1602: 1603: 1604: 1605: 1606: 1607: 1608: 1609: 1610: 1611: 1612: 1613: 1614: 1615: 1616: 1617: 1618: 1619: 1620: 1621: 1622: 1623: 1624: 1625: 1626: 1627: 1628: 1629: 1630: 1631: 1632: 1633: 1634: 1635: 1636: 1637: 1638: 1639: 1640: 1641: 1642: 1643: 1644: 1645: 1646: 1647: 1648: 1649: 1650: 1651: 1652: 1653: 1654: 1655: 1656: 1657: 1658: 1659: 1660: 1661: 1662: 1663: 1664: 1665: 1666: 1667: 1668: 1669: 1670: 1671: 1672: 1673: 1674: 1675: 1676: 1677: 1678: 1679: 1680: 1681: 1682: 1683: 1684: 1685: 1686: 1687: 1688: 1689: 1690: 1691: 1692: 1693: 1694: 1695: 1696: 1697: 1698: 1699: 1700: 1701: 1702: 1703: 1704: 1705: 1706: 1707: 1708: 1709: 1710: 1711: 1712: 1713: 1714: 1715: 1716: 1717: 1718: 1719: 1720: 1721: 1722: 1723: 1724: 1725: 1726: 1727: 1728: 1729: 1730: 1731: 1732: 1733: 1734: 1735: 1736: 1737: 1738: 1739: 1740: 1741: 1742: 1743: 1744: 1745: 1746: 1747: 1748: 1749: 1750: 1751: 1752: 1753: 1754: 1755: 1756: 1757: 1758: 1759: 1760: 1761: 1762: 1763: 1764: 1765: 1766: 1767: 1768: 1769: 1770: 1771: 1772: 1773: 1774: 1775: 1776: 1777: 1778: 1779: 1780: 1781: 1782: 1783: 1784: 1785: 1786: 1787: 1788: 1789: 1790: 1791: 1792: 1793: 1794: 1795: 1796: 1797: 1798: 1799: 1800: 1801: 1802: 1803: 1804: 1805: 1806: 1807: 1808: 1809: 1810: 1811: 1812: 1813: 1814: 1815: 1816: 1817: 1818: 1819: 1820: 1821: 1822: 1823: 1824: 1825: 1826: 1827: 1828: 1829: 1830: 1831: 1832: 1833: 1834: 1835: 1836: 1837: 1838: 1839: 1840: 1841: 1842: 1843: 1844: 1845: 1846: 1847: 1848: 1849: 1850: 1851: 1852: 1853: 1854: 1855: 1856: 1857: 1858: 1859: 1860: 1861: 1862: 1863: 1864: 1865: 1866: 1867: 1868: 1869: 1870: 1871: 1872: 1873: 1874: 1875: 1876: 1877: 1878: 1879: 1880: 1881: 1882: 1883: 1884: 1885: 1886: 1887: 1888: 1889: 1890: 1891: 1892: 1893: 1894: 1895: 1896: 1897: 1898: 1899: 1900: 1901: 1902: 1903: 1904: 1905: 1906: 1907: 1908: 1909: 1910: 1911: 1912: 1913: 1914: 1915: 1916: 1917: 1918: 1919: 1920: 1921: 1922: 1923: 1924: 1925: 1926: 1927: 1928: 1929: 1930: 1931: 1932: 1933: 1934: 1935: 1936: 1937: 1938: 1939: 1940: 1941: 1942: 1943: 1944: 1945: 1946: 1947: 1948: 1949: 1950: 1951: 1952: 1953: 1954: 1955: 1956: 1957: 1958: 1959: 1960: 1961: 1962: 1963: 1964: 1965: 1966: 1967: 1968: 1969: 1970: 1971: 1972: 1973: 1974: 1975: 1976: 1977: 1978: 1979: 1980: 1981: 1982: 1983: 1984: 1985: 1986: 1987: 1988: 1989: 1990: 1991: 1992: 1993: 1994: 1995: 1996: 1997: 1998: 1999: 2000: 2001: 2002: 2003: 2004: 2005: 2006: 2007: 2008: 2009: 2010: 2011: 2012: 2013: 2014: 2015: 2016: 2017: 2018: 2019: 2020: 2021: 2022: 2023: 2024: 2025: 2026: 2027: 2028: 2029: 2030: 2031: 2032: 2033: 2034: 2035: 2036: 2037: 2038

VENERDI

17 FEBBRAIO 1939-XVII

19.35-20.15 (Roma 11) **TURKIA** Lettere di Salvo Ferrini alla Turchia e Turchia a Salvo Ferrini.
 20.15-20.45 (Roma 11) **GRECIA** Notizie sulla situazione in Grecia e notizie greche. Intervista con il ministro degli Esteri greci.
 20.45-21.00 (Roma 11) **GERMANIA** - Programma musicale.
 21.00-21.15 (Roma 11) **ITALIA** - Notizie e cronaca.
 21.15-21.30 (Roma 11) **ITALIA** - Notizie e cronaca.

PROGRAMMI ESTERI

BRUXELLES I
 19.35-20.15 (Bruxelles 1) **FRANCIA** - Notizie e cronaca.
 20.15-20.45 (Bruxelles 1) **FRANCIA** - Notizie e cronaca.
 20.45-21.00 (Bruxelles 1) **FRANCIA** - Notizie e cronaca.
 21.00-21.15 (Bruxelles 1) **FRANCIA** - Notizie e cronaca.
 21.15-21.30 (Bruxelles 1) **FRANCIA** - Notizie e cronaca.

BRUXELLES II
 19.35-20.15 (Bruxelles 2) **FRANCIA** - Notizie e cronaca.
 20.15-20.45 (Bruxelles 2) **FRANCIA** - Notizie e cronaca.
 20.45-21.00 (Bruxelles 2) **FRANCIA** - Notizie e cronaca.
 21.00-21.15 (Bruxelles 2) **FRANCIA** - Notizie e cronaca.
 21.15-21.30 (Bruxelles 2) **FRANCIA** - Notizie e cronaca.

BULGARIA
 19.35-20.15 (Sofia) **BULGARIA** - Notizie e cronaca.
 20.15-20.45 (Sofia) **BULGARIA** - Notizie e cronaca.
 20.45-21.00 (Sofia) **BULGARIA** - Notizie e cronaca.
 21.00-21.15 (Sofia) **BULGARIA** - Notizie e cronaca.
 21.15-21.30 (Sofia) **BULGARIA** - Notizie e cronaca.

FRANCIA
 19.35-20.15 (Parigi) **FRANCIA** - Notizie e cronaca.
 20.15-20.45 (Parigi) **FRANCIA** - Notizie e cronaca.
 20.45-21.00 (Parigi) **FRANCIA** - Notizie e cronaca.
 21.00-21.15 (Parigi) **FRANCIA** - Notizie e cronaca.
 21.15-21.30 (Parigi) **FRANCIA** - Notizie e cronaca.

CECOSLOVACCHIA
 19.35-20.15 (Praga) **CECOSLOVACCHIA** - Notizie e cronaca.
 20.15-20.45 (Praga) **CECOSLOVACCHIA** - Notizie e cronaca.
 20.45-21.00 (Praga) **CECOSLOVACCHIA** - Notizie e cronaca.
 21.00-21.15 (Praga) **CECOSLOVACCHIA** - Notizie e cronaca.
 21.15-21.30 (Praga) **CECOSLOVACCHIA** - Notizie e cronaca.

ITALIA
 19.35-20.15 (Roma) **ITALIA** - Notizie e cronaca.
 20.15-20.45 (Roma) **ITALIA** - Notizie e cronaca.
 20.45-21.00 (Roma) **ITALIA** - Notizie e cronaca.
 21.00-21.15 (Roma) **ITALIA** - Notizie e cronaca.
 21.15-21.30 (Roma) **ITALIA** - Notizie e cronaca.

Attenti ai mail pass! LEGRAF & PALLI

20.30-20.45 (Roma 11) **ITALIA** - Notizie e cronaca.
 20.45-21.00 (Roma 11) **ITALIA** - Notizie e cronaca.
 21.00-21.15 (Roma 11) **ITALIA** - Notizie e cronaca.
 21.15-21.30 (Roma 11) **ITALIA** - Notizie e cronaca.
 21.30-21.45 (Roma 11) **ITALIA** - Notizie e cronaca.

GERMANIA
 19.35-20.15 (Berlino) **GERMANIA** - Notizie e cronaca.
 20.15-20.45 (Berlino) **GERMANIA** - Notizie e cronaca.
 20.45-21.00 (Berlino) **GERMANIA** - Notizie e cronaca.
 21.00-21.15 (Berlino) **GERMANIA** - Notizie e cronaca.
 21.15-21.30 (Berlino) **GERMANIA** - Notizie e cronaca.

BRITANNIA
 19.35-20.15 (Londra) **BRITANNIA** - Notizie e cronaca.
 20.15-20.45 (Londra) **BRITANNIA** - Notizie e cronaca.
 20.45-21.00 (Londra) **BRITANNIA** - Notizie e cronaca.
 21.00-21.15 (Londra) **BRITANNIA** - Notizie e cronaca.
 21.15-21.30 (Londra) **BRITANNIA** - Notizie e cronaca.

SPAGNA
 19.35-20.15 (Madrid) **SPAGNA** - Notizie e cronaca.
 20.15-20.45 (Madrid) **SPAGNA** - Notizie e cronaca.
 20.45-21.00 (Madrid) **SPAGNA** - Notizie e cronaca.
 21.00-21.15 (Madrid) **SPAGNA** - Notizie e cronaca.
 21.15-21.30 (Madrid) **SPAGNA** - Notizie e cronaca.

ITALIA
 19.35-20.15 (Roma) **ITALIA** - Notizie e cronaca.
 20.15-20.45 (Roma) **ITALIA** - Notizie e cronaca.
 20.45-21.00 (Roma) **ITALIA** - Notizie e cronaca.
 21.00-21.15 (Roma) **ITALIA** - Notizie e cronaca.
 21.15-21.30 (Roma) **ITALIA** - Notizie e cronaca.

STRASBURGO
 19.35-20.15 (Strasburgo) **FRANCIA** - Notizie e cronaca.
 20.15-20.45 (Strasburgo) **FRANCIA** - Notizie e cronaca.
 20.45-21.00 (Strasburgo) **FRANCIA** - Notizie e cronaca.
 21.00-21.15 (Strasburgo) **FRANCIA** - Notizie e cronaca.
 21.15-21.30 (Strasburgo) **FRANCIA** - Notizie e cronaca.

GERMANIA
 19.35-20.15 (Berlino) **GERMANIA** - Notizie e cronaca.
 20.15-20.45 (Berlino) **GERMANIA** - Notizie e cronaca.
 20.45-21.00 (Berlino) **GERMANIA** - Notizie e cronaca.
 21.00-21.15 (Berlino) **GERMANIA** - Notizie e cronaca.
 21.15-21.30 (Berlino) **GERMANIA** - Notizie e cronaca.

BRITANNIA
 19.35-20.15 (Londra) **BRITANNIA** - Notizie e cronaca.
 20.15-20.45 (Londra) **BRITANNIA** - Notizie e cronaca.
 20.45-21.00 (Londra) **BRITANNIA** - Notizie e cronaca.
 21.00-21.15 (Londra) **BRITANNIA** - Notizie e cronaca.
 21.15-21.30 (Londra) **BRITANNIA** - Notizie e cronaca.

SPAGNA
 19.35-20.15 (Madrid) **SPAGNA** - Notizie e cronaca.
 20.15-20.45 (Madrid) **SPAGNA** - Notizie e cronaca.
 20.45-21.00 (Madrid) **SPAGNA** - Notizie e cronaca.
 21.00-21.15 (Madrid) **SPAGNA** - Notizie e cronaca.
 21.15-21.30 (Madrid) **SPAGNA** - Notizie e cronaca.

CREMA JUVENIS

S.S.

LA VERACINA

Crema Juvenis S.S. per lo sviluppo del Seno

SENOL

LA VERACINA

Crema Juvenis S.S. per lo sviluppo del Seno

19.35-20.15 (Roma) **ITALIA** - Notizie e cronaca.
 20.15-20.45 (Roma) **ITALIA** - Notizie e cronaca.
 20.45-21.00 (Roma) **ITALIA** - Notizie e cronaca.
 21.00-21.15 (Roma) **ITALIA** - Notizie e cronaca.
 21.15-21.30 (Roma) **ITALIA** - Notizie e cronaca.

Attenti ai mail pass! LEGRAF & PALLI

Attenti ai mail pass! LEGRAF & PALLI

SABATO

18 FEBBRAIO 1939-XVII

PROGRAMMI ESTERI

BELGIO
BRUXELLES I
19.15.0 - 19.15.30 19.15
19.15: Radioteatro
19.30: Concerto
19.45: Montefalco: Ziv-
tana a quattro

20: Cinema - Isole
20.30: Sottotitolo
21: Concerto
21.15: Montefalco: La Ziv-
tana a quattro
21.30: Concerto
21.45: Montefalco: Ziv-
tana a quattro
21.55: Concerto
22.00: Concerto
22.15: Concerto
22.30: Concerto
22.45: Concerto
22.55: Concerto

BRUXELLES II
19.15.0 - 19.15.30 19.15
19: Musica da camera
19.40: Per lo spettacolo
19: Musica da camera
19.40: Sottotitolo
20: Cinema
20.15: Concerto
20.30: Concerto
20.45: Concerto
20.55: Concerto
21: Musica da camera
21.15: Concerto
21.30: Concerto
21.45: Concerto

BULGARIA
SOFIA
19.05.0 - 19.05.30 19.05
19: Concerto di radiote-
levisivo
19.30: Concerto
19.45: Concerto
20.00: Concerto
20.15: Concerto
20.30: Concerto
20.45: Concerto
20.55: Concerto
21: Concerto
21.15: Concerto
21.30: Concerto
21.45: Concerto
21.55: Concerto

Cecoslovacchia
PRAGA I
19.05.0 - 19.05.30 19.05
19.15: Concerto
19.30: Concerto
19.45: Concerto
20.00: Concerto
20.15: Concerto
20.30: Concerto
20.45: Concerto
20.55: Concerto
21: Concerto
21.15: Concerto
21.30: Concerto
21.45: Concerto
21.55: Concerto

BRATISLAVA
19.05.0 - 19.05.30 19.05
19: Concerto
19.15: Concerto
19.30: Concerto
19.45: Concerto
20.00: Concerto
20.15: Concerto
20.30: Concerto
20.45: Concerto
20.55: Concerto
21: Concerto
21.15: Concerto
21.30: Concerto
21.45: Concerto
21.55: Concerto

FRANCO
19.15.0 - 19.15.30 19.15
Dalle 19 alle 19.30: Pro-
grammi di musica
19.30: Concerto
19.45: Concerto
20.00: Concerto
20.15: Concerto
20.30: Concerto
20.45: Concerto
20.55: Concerto
21: Concerto
21.15: Concerto
21.30: Concerto
21.45: Concerto
21.55: Concerto

20: Concerto di Dvorak
19.30: Concerto
19.45: Concerto
20.00: Concerto
20.15: Concerto
20.30: Concerto
20.45: Concerto
20.55: Concerto
21: Concerto
21.15: Concerto
21.30: Concerto
21.45: Concerto
21.55: Concerto

FRANCIA
PARIGI P.T.T.
19.05.0 - 19.05.30 19.05
19.30: Musica da camera
19.45: Musica da camera
20: Musica da camera
20.15: Musica da camera
20.30: Musica da camera
20.45: Musica da camera
20.55: Musica da camera
21: Musica da camera
21.15: Musica da camera
21.30: Musica da camera
21.45: Musica da camera
21.55: Musica da camera

PARIGI P.T.T.
19.05.0 - 19.05.30 19.05
19: Musica da camera
19.15: Musica da camera
19.30: Musica da camera
19.45: Musica da camera
20: Musica da camera
20.15: Musica da camera
20.30: Musica da camera
20.45: Musica da camera
20.55: Musica da camera
21: Musica da camera
21.15: Musica da camera
21.30: Musica da camera
21.45: Musica da camera
21.55: Musica da camera

LILLA
19.05.0 - 19.05.30 19.05
19.30: Musica da camera
19.45: Musica da camera
20: Musica da camera
20.15: Musica da camera
20.30: Musica da camera
20.45: Musica da camera
20.55: Musica da camera
21: Musica da camera
21.15: Musica da camera
21.30: Musica da camera
21.45: Musica da camera
21.55: Musica da camera

LIONE P.T.T.
19.05.0 - 19.05.30 19.05
19: Musica da camera
19.15: Musica da camera
19.30: Musica da camera
19.45: Musica da camera
20: Musica da camera
20.15: Musica da camera
20.30: Musica da camera
20.45: Musica da camera
20.55: Musica da camera
21: Musica da camera
21.15: Musica da camera
21.30: Musica da camera
21.45: Musica da camera
21.55: Musica da camera

MASSICIA P.T.T.
19.05.0 - 19.05.30 19.05
19: Musica da camera
19.15: Musica da camera
19.30: Musica da camera
19.45: Musica da camera
20: Musica da camera
20.15: Musica da camera
20.30: Musica da camera
20.45: Musica da camera
20.55: Musica da camera
21: Musica da camera
21.15: Musica da camera
21.30: Musica da camera
21.45: Musica da camera
21.55: Musica da camera

NIZZA P.T.T.
19.05.0 - 19.05.30 19.05
19: Musica da camera
19.15: Musica da camera
19.30: Musica da camera
19.45: Musica da camera
20: Musica da camera
20.15: Musica da camera
20.30: Musica da camera
20.45: Musica da camera
20.55: Musica da camera
21: Musica da camera
21.15: Musica da camera
21.30: Musica da camera
21.45: Musica da camera
21.55: Musica da camera

PARIGI P.P.
19.05.0 - 19.05.30 19.05
19: Musica da camera
19.15: Musica da camera
19.30: Musica da camera
19.45: Musica da camera
20: Musica da camera
20.15: Musica da camera
20.30: Musica da camera
20.45: Musica da camera
20.55: Musica da camera
21: Musica da camera
21.15: Musica da camera
21.30: Musica da camera
21.45: Musica da camera
21.55: Musica da camera

19.15: Musica da camera
19.30: Musica da camera
19.45: Musica da camera
20: Musica da camera
20.15: Musica da camera
20.30: Musica da camera
20.45: Musica da camera
20.55: Musica da camera
21: Musica da camera
21.15: Musica da camera
21.30: Musica da camera
21.45: Musica da camera
21.55: Musica da camera

20: Musica da camera
20.15: Musica da camera
20.30: Musica da camera
20.45: Musica da camera
20.55: Musica da camera
21: Musica da camera
21.15: Musica da camera
21.30: Musica da camera
21.45: Musica da camera
21.55: Musica da camera
22: Musica da camera
22.15: Musica da camera
22.30: Musica da camera
22.45: Musica da camera
22.55: Musica da camera

20: Musica da camera
20.15: Musica da camera
20.30: Musica da camera
20.45: Musica da camera
20.55: Musica da camera
21: Musica da camera
21.15: Musica da camera
21.30: Musica da camera
21.45: Musica da camera
21.55: Musica da camera
22: Musica da camera
22.15: Musica da camera
22.30: Musica da camera
22.45: Musica da camera
22.55: Musica da camera

20: Musica da camera
20.15: Musica da camera
20.30: Musica da camera
20.45: Musica da camera
20.55: Musica da camera
21: Musica da camera
21.15: Musica da camera
21.30: Musica da camera
21.45: Musica da camera
21.55: Musica da camera
22: Musica da camera
22.15: Musica da camera
22.30: Musica da camera
22.45: Musica da camera
22.55: Musica da camera

20: Musica da camera
20.15: Musica da camera
20.30: Musica da camera
20.45: Musica da camera
20.55: Musica da camera
21: Musica da camera
21.15: Musica da camera
21.30: Musica da camera
21.45: Musica da camera
21.55: Musica da camera
22: Musica da camera
22.15: Musica da camera
22.30: Musica da camera
22.45: Musica da camera
22.55: Musica da camera

20: Musica da camera
20.15: Musica da camera
20.30: Musica da camera
20.45: Musica da camera
20.55: Musica da camera
21: Musica da camera
21.15: Musica da camera
21.30: Musica da camera
21.45: Musica da camera
21.55: Musica da camera
22: Musica da camera
22.15: Musica da camera
22.30: Musica da camera
22.45: Musica da camera
22.55: Musica da camera

20: Musica da camera
20.15: Musica da camera
20.30: Musica da camera
20.45: Musica da camera
20.55: Musica da camera
21: Musica da camera
21.15: Musica da camera
21.30: Musica da camera
21.45: Musica da camera
21.55: Musica da camera
22: Musica da camera
22.15: Musica da camera
22.30: Musica da camera
22.45: Musica da camera
22.55: Musica da camera

20: Musica da camera
20.15: Musica da camera
20.30: Musica da camera
20.45: Musica da camera
20.55: Musica da camera
21: Musica da camera
21.15: Musica da camera
21.30: Musica da camera
21.45: Musica da camera
21.55: Musica da camera
22: Musica da camera
22.15: Musica da camera
22.30: Musica da camera
22.45: Musica da camera
22.55: Musica da camera

20: Musica da camera
20.15: Musica da camera
20.30: Musica da camera
20.45: Musica da camera
20.55: Musica da camera
21: Musica da camera
21.15: Musica da camera
21.30: Musica da camera
21.45: Musica da camera
21.55: Musica da camera
22: Musica da camera
22.15: Musica da camera
22.30: Musica da camera
22.45: Musica da camera
22.55: Musica da camera

DALL'OPERA

ZIZI E C'

DI L. SZILAGYI

sono state incise recentemente le seguenti canzoni su dischi

CETRA-PARLOPHON

- GP 92703 - **Margherita** - Canzone fou di Solignè e Bertini con Carlo Florenco
— **Tango innamorato** - Canzone tango di Solignè e Bertini con Carlo Florenco
GP 92674 - **Anora una strozza di mano** - Canzone valzer di Solignè e Bertini con Nuccia Nucci
— **San sacro bruto** - Canzone olio di Anzolo e Brachioni Nuccia Nucci
GP 92675 - **Come è bello vivere** - Canzone fox di Solignè con Dora Diluca
— **Paggio di luna** - Canzone slow di Working e Bracci del film "L'ultimo ribelle", con Dora Diluca

Dischi CETRA-PARLOPHON a es. 15 in tutto presso tutti i buoni rivenditori italiani - L. 15

PRODUTTRICE:

S. A. CETRA - VIA ARSENALE 19 - TORINO



Non bisogna attendero che la fortuna ci venga incontro bisogna cercarla e formarla. Non dobbiamo aspettare che ci capiti a casa una buona cipria da toletta; bisogna andare in contro alla



cipria diadestina

adattata e fletta.

Esiste in tutte le case. Spese da L. 3,50 a L. 6,50

LABORATORI DONATI FRATELLI VIA COMPLENO N. 16 - MILANO

RISULTATI DELLA TRASMISSIONE ORGANIZZATA PER

La Ducale di Parma

DEL 31 GENNAIO 1939-XVII

Per favore, un consiglio...

SELENIO DEI PREMIATI:

1. Anna Venezia, Lodi; 2. Anna Pini, Sassari; 3. Carlo Serrao, Alessandria; 4. Emma Pola, Fiume (Italia); 5. Fresa Pizale, Zadar; 6. Amegga Costantini, Roma; 7. Acinole (Proc. Catania); 8. Dina Griganti, San Casciano del Sagro (Gros); 9. Giulia Gasquetto, Caserta; 9. Maria Bialli, Lariano (Cielib); 10. Faria Di Tullio Carbonetti, Teramo.

33) K&K e Austria - Repubblica - Opere di Maria Callas
34) Paganini - Dances - Bolzi e contate - Maurizio Costanzo
35) Concerto sinfonico - Maxima Ligetta - Giacomo Agostini - 20-100 - stereo

GENOVA

34) 1940 - n. 2013 - 10.120
18.30: COSE PIU' T. E.
18.45: Maria Teresa
19.10: Come Piu' T. E.
19.30: Come Piu' T. E.
19.50: Come Piu' T. E.
20.10: Come Piu' T. E.
20.30: Come Piu' T. E.

TRAPANI

34) 1940 - n. 2013 - 10.120
18: Come Piu' T. E. T.
18.30: Maria Teresa e il tempo
18.50: Come Piu' T. E.
19.10: Come Piu' T. E.
19.30: Come Piu' T. E.
19.50: Come Piu' T. E.
20.10: Come Piu' T. E.
20.30: Come Piu' T. E.

SOLEA P.T.E.

18) Concerto di Maria Callas
19) Come Piu' T. E.
20) Come Piu' T. E.
21) Come Piu' T. E.
22) Come Piu' T. E.
23) Come Piu' T. E.
24) Come Piu' T. E.

GERMANIA

18) Concerto di Maria Callas
19) Come Piu' T. E.
20) Come Piu' T. E.
21) Come Piu' T. E.
22) Come Piu' T. E.
23) Come Piu' T. E.
24) Come Piu' T. E.

BERLINO

18) 1940 - n. 2013 - 10.120
18: Maria Teresa e il tempo
18.30: Maria Teresa e il tempo
18.50: Maria Teresa e il tempo
19.10: Maria Teresa e il tempo
19.30: Maria Teresa e il tempo
19.50: Maria Teresa e il tempo
20.10: Maria Teresa e il tempo
20.30: Maria Teresa e il tempo

BRESCIA

18) 1940 - n. 2013 - 10.120
18: Maria Teresa e il tempo
18.30: Maria Teresa e il tempo
18.50: Maria Teresa e il tempo
19.10: Maria Teresa e il tempo
19.30: Maria Teresa e il tempo
19.50: Maria Teresa e il tempo
20.10: Maria Teresa e il tempo
20.30: Maria Teresa e il tempo

COSENZA

18) 1940 - n. 2013 - 10.120
18: Maria Teresa e il tempo
18.30: Maria Teresa e il tempo
18.50: Maria Teresa e il tempo
19.10: Maria Teresa e il tempo
19.30: Maria Teresa e il tempo
19.50: Maria Teresa e il tempo
20.10: Maria Teresa e il tempo
20.30: Maria Teresa e il tempo

DEUTSCHLANDER

18) 1940 - n. 2013 - 10.120
18: Maria Teresa e il tempo
18.30: Maria Teresa e il tempo
18.50: Maria Teresa e il tempo
19.10: Maria Teresa e il tempo
19.30: Maria Teresa e il tempo
19.50: Maria Teresa e il tempo
20.10: Maria Teresa e il tempo
20.30: Maria Teresa e il tempo

FRANCESCO

18) 1940 - n. 2013 - 10.120
18: Maria Teresa e il tempo
18.30: Maria Teresa e il tempo
18.50: Maria Teresa e il tempo
19.10: Maria Teresa e il tempo
19.30: Maria Teresa e il tempo
19.50: Maria Teresa e il tempo
20.10: Maria Teresa e il tempo
20.30: Maria Teresa e il tempo

18) 1940 - n. 2013 - 10.120
18: Maria Teresa e il tempo
18.30: Maria Teresa e il tempo
18.50: Maria Teresa e il tempo
19.10: Maria Teresa e il tempo
19.30: Maria Teresa e il tempo
19.50: Maria Teresa e il tempo
20.10: Maria Teresa e il tempo
20.30: Maria Teresa e il tempo

KOENIGSBURG

18) 1940 - n. 2013 - 10.120
18: Maria Teresa e il tempo
18.30: Maria Teresa e il tempo
18.50: Maria Teresa e il tempo
19.10: Maria Teresa e il tempo
19.30: Maria Teresa e il tempo
19.50: Maria Teresa e il tempo
20.10: Maria Teresa e il tempo
20.30: Maria Teresa e il tempo

LIPISA

18) 1940 - n. 2013 - 10.120
18: Maria Teresa e il tempo
18.30: Maria Teresa e il tempo
18.50: Maria Teresa e il tempo
19.10: Maria Teresa e il tempo
19.30: Maria Teresa e il tempo
19.50: Maria Teresa e il tempo
20.10: Maria Teresa e il tempo
20.30: Maria Teresa e il tempo

MUNDO DI BAVIERA

18) 1940 - n. 2013 - 10.120
18: Maria Teresa e il tempo
18.30: Maria Teresa e il tempo
18.50: Maria Teresa e il tempo
19.10: Maria Teresa e il tempo
19.30: Maria Teresa e il tempo
19.50: Maria Teresa e il tempo
20.10: Maria Teresa e il tempo
20.30: Maria Teresa e il tempo

SAARBRUECKEN

18) 1940 - n. 2013 - 10.120
18: Maria Teresa e il tempo
18.30: Maria Teresa e il tempo
18.50: Maria Teresa e il tempo
19.10: Maria Teresa e il tempo
19.30: Maria Teresa e il tempo
19.50: Maria Teresa e il tempo
20.10: Maria Teresa e il tempo
20.30: Maria Teresa e il tempo

STOCARDA

18) 1940 - n. 2013 - 10.120
18: Maria Teresa e il tempo
18.30: Maria Teresa e il tempo
18.50: Maria Teresa e il tempo
19.10: Maria Teresa e il tempo
19.30: Maria Teresa e il tempo
19.50: Maria Teresa e il tempo
20.10: Maria Teresa e il tempo
20.30: Maria Teresa e il tempo

MILLE LIRE

Centomila lire in totale

CENTO BIGLIETTI DA MILLE LIRE

in base al Tesoro Nazionale sortito domenica 12 ottobre p. a. a. Roma del

GRANDE CONCORSO LIEBIG

IL CONCORSO DEL VALUTAZIONE DEL PRIMO RICERCA - ROMA DEL 12-10-1940

Iniziò subito alla Comp. Italiana Liebig Milano, 100 (sotto volta mani) che inviarono l'ITALIABAD del **BABO LIEBIG** per farlo e inviare a ricevere il premio le "carte della Vostra fortuna", con la partecipazione partecipativa al Concorso premio.

COMP. ITALIANA LIEBIG S.A. MILANO
VIA IMBONATI 24 - UFFICIO P

Perché i bambini hanno bisogno del "Sole d'Alta Montagna"?

La luce solare è indispensabile per la crescita della pianta, ma è ancora di maggiore importanza per la crescita del bambino. Il primo nutrimento di ogni giorno, che bambini pallidi e deboli, trasportati dalle città piene di sole al sole d'alta montagna, vengono come trasformare le piante ossessive.

Dato che il "Sole d'Alta Montagna" estragge gli stessi raggi ultravioletti e colorati, salutari a Madrid del sole in alta montagna, è da desiderarsi che tutti i bambini vengano inviati regolarmente col "Sole d'Alta Montagna".

Nei bambini pallidi e deboli le irradiazioni col "Sole d'Alta Montagna" producono il breve tempo rivigoremento del corpo, sommato dall'aspetto e regolamentazione dell'appetito, ridotta la viscosità e l'umore allo studio, così che anche gli studenti raggiungono migliori risultati, se irradati regolarmente col "Sole d'Alta Montagna".

Non fanno il sole sotto l'anno, indipendentemente dal tempo del campo, e dopo poche settimane non verranno più rianziate al "Sole d'Alta Montagna".

Soliste - Bellezza - Vita gioiosa

4 il titolo del nuovo opuscolo N. 841 di 40 pagine, che vi presenterà gratuitamente, illustrazioni complete l'unico tagliando, le 18 illustrazioni a colori vi reggono presentati tutti i modelli del "Sole d'Alta Montagna" e la loro applicazione.

I prezzi del "Sole d'Alta Montagna" sono alla portata di tutti: il modello a stative 500/300 costa soltanto Lire 2150 franco Milano. Il pagamento può essere effettuato a rate mensili.

Apparecchi completi di Lire 3010 a Lire 2150.

Conoscizioni sono inviate presso i nostri Depositi. Chiedete il prezzo, senza impegno, alla

Soc. An. GORLA-SIAMA - Soc. B. MILANO - Piazza Umaberto, 2 - Tel. 10.822 - 10.712

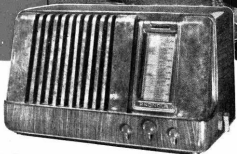
SOLE D'ALTA MONTAGNA "HANAU"

Nome: _____

Indirizzo: _____

Città: _____

*Con una Phonola
è completa l'armonia della casa*



Mod. 617 PREZZO LIRE 1800 CON CONDENSATORI DUCATI
E ANTENNA AUTOMATICA ESTAT
CONDENSATORI DUCATI

Valvole rosse - ricezione stabile e fedele anche in
onde corte - antenna automatica - voce PHONOLA