

radiocorriere



Luigi Einaudi alla inaugurazione delle Celebrazioni verdiane della Rai - Attorno al Presidente della Repubblica sono, da sinistra: Favv. Pavesi ed il prof. Enzoelli, vicepresidenti della Rai, e l'on. Spataro

STAZIONI ITALIANE

RETE AZZURRA				RETE ROSSA				TERZO PROGRAMMA		
Staz. e ore nott.	Kc/s	metri	Staz. e ore nott.	Kc/s	metri	Staz. e ore nott.	Kc/s	metri	Staz. e frequenze di emergenza	
Bari II	1484	201,3	Alessandria	1578	190,1	Napoli	1578	190,1	Milano	Milano
Bologna II	1484	201,3	Ancona	1488	200,2	Milano II	1514	278,3	Bologna 90,7	Napoli 94,9
Bolzano II	656	457,3	Asolo	1578	190,1	Napoli II	1440	207,2	Firenze 90,9	Roma 90,9
Catania II	1484	201,3	Bari I	1115	269,1	Palermo	1466	330,9	Genova 91,9	Torino 90,9
Firenze I	656	457,3	Bologna I	1115	269,1	Perugia	1578	190,1	Milano 90,9	Venezia II
Genova I	1311	225,4	Bolzano I	1484	200,2	Roma I	845	351,2		
Massima	1311	225,4	Bressanone	1578	190,1	Salerno	1578	190,1		
Milano I	659	331,7	Caserta I	1578	190,1	S. Remo	1034	298,1		
Napoli I	656	457,3	Como I	1578	190,1	Savona	1578	190,1		
Perugia	1311	225,4	Fermo I	1484	200,2	Torino II	1440	207,2		
Roma II	1311	225,4	Foggia	1440	200,2	Treviso	1578	190,1		
Torino I	656	457,3	Imperia	1578	190,1	Udine	1484	200,2		
Venezia I	1311	225,4	Legnano	1440	200,2	Varese II	1034	298,1		
Verona	1484	200,2	La Spezia	1484	201,3	Venezia	1578	190,1		

AUTONOME		ONDE CORTE						
Staz.	metri	Mcs	metri	Mcs	metri			
Capri	1061	280,8	4,01	49,92	11,90	25,20	17,77	16,88
Triste	1147	262,7	9,43	31,12	15,12	19,84	17,82	16,93
			11,81	25,40	15,31	19,59	21,56	13,91

STAZIONI PRIME		STAZIONI SECONDE	
Alessandria - Ancona - Asolo - Bari I - Bologna I - Bolzano I - Bressanone - Caserta I - Catanzaro - Catania - Cosenza - Ferrara I - Foggia - Genova I - Milano I - Napoli I - Palermo - Perugia - Potenza - Salerno - San Marino - Savona - La Spezia - Torino I - Treviso - Udine - Venezia I - Verona - Vicenza		Bari II - Bologna II - Bolzano II - Catania II - Caltanissetta - Caserta II - Firenze II - Genova II - Milano II - Napoli II - Roma II - Torino II - Venezia II	



Calma, calma, Signori miei!
 Non vi fa prendere un pozzolo in un momento vi occupate.
 Una puntatina di Crema da Barba Palmolive e guai: tutto appaio con una soddisfazione.
 La Crema da Barba Palmolive è regala 100 di indole di sapone in ogni 100 ml perché la sua esclusiva abbinazione di profumi compatibili è totale la salute, il benessere ma soprattutto il piacere di usare la pelle. La sua azione morbida e lenitiva lascia la tua pelle lucida.
 Con la Crema da Barba Palmolive si ricreata tutta una nuova giornata.



STAZIONI ESTERE

NAZIONE	metri	Kc/s	NAZIONE	metri	Kc/s	NAZIONE	metri	Kc/s
ALGERIA			Brnoberg I	258,6	1160	INGHILTERRA		
Algeri	306,1	980	Lila I	234,9	1277	Programma Leggesi		
ANDORRA			IV Gruppo sincretista	313	1403	Dariovich	1500	300
Andorra	364	624	GERMANIA			Stazioni sincretista	247,3	1214
AUSTRIA			Monaco di Baviera	311,8	962	Teste Progressive		
Vienno I	113,7	384	Anburgo e Colonia	286,3	971	Dariovich	463,7	640
Salzburg	210	1250	Trasmissione del Forno	295,2	1814	Stazioni sincretista	194	156
Linz	119,3	1294	II	48,9	2439			
BELGIO			HONACO			Programma onde corte		
Bruxelles I (Francese)	483,9	620	Monsieurville	204,6	1464	ore 5,00 - 8,15	49,10	21,32
Bruxelles II (Francese)	324	926	UNGHERIA			> 12,00 - 16,15	16,90	
CECOSLOVACCHIA			Radio Kecskuth	554,3	639	> 12,00 - 17,15	19,80	
Praga	470,2	638	Radio Ferah	232,7	1187	> 17,00 - 18,15	25,98	
Gruppo sincretista	243,9	1332	POLONIA			> 18,15 - 19,15	31,55	
FRANCIA			Varsavia (Prog. Not)	1321,6	227	> 19,15 - 22,00	48,78	
Programma notturno			Gruppo sincretista	367	818	> 23,00 - 23,45	49,10	
Paris I	340,6	863	SWIZZERA			RADIO VATICANA		
Bordeaux	349	1325	Berninostener	567,1	529	Ondi del programma in lingua italiana		
Marsiglia II	319	1226	Mosconoveri	510,6	557	Ore 8 Domenica: Musc - m. 25,55;		
I Gruppo sincretista	445,9	1241	Sottana	792,4	764	31,10; 30,36.		
II Gruppo sincretista	232,4	1349	INGHILTERRA			Ore 14,30 Tutti i giorni - m. 31,10;		
III Gruppo sincretista	301	1493	Programma notturno			30,26; 196; 201.		
Programma Parigi			North	431,5	682	Ore 16,30 Venerdì: Trasmissione per i		
Lyon	498,4	602	South	270,8	600	satolo - m. 31,10; 30,36; 196; 201.		
Paris III	445,1	674	Walth	340,3	881	Ore 18 Martedì e Venerdì: Canone di		
Marsiglia I	445,1	674	London	430,4	909	Ore - m. 31,10; 30,36; 196; 201.		
Strasbourg	421,5	710	Waco	280	902	Ore 20,30 Tutti i giorni - m. 31,10;		
Geneva	379,4	740	Hildesheim	273,6	688	41,21; 30,36; 196; 201.		
Nancy	358,5	836	North Ireland	240,6	5151			
Toulouse	337,8	994						

Linea di
QUADERNI DELLA RAD-0
 pubblicati dalla "Editoriale Radio Italiana" sono di facile lettura e di facile consultazione.

Lo SPAZZACAMINO
in barattolo

DIABOLINA
 schiuma da barba

Produzione
COMBUSTIO - MILANO
 VIA MANTOVA 44 - TEL. 75.18.57

Richiedetelo al vostro droghiere

radiocorriere

SETTIMANALE DELLA
RADIO ITALIANA

Direzione e Amministrazione:

TORINO - VIA ARSENALE, 21
TELEFONO 61.172

Pubblicazione: C.I.P.P.
COMPAGNIA INTERNAZIONALE
PUBBLICITÀ PERIODICI

Milano - Via Mesaglio, 51 - Tel. 17.727
Torino - Via Poena, 35 - Tel. 61.618

Il Presidente Einaudi presenzia all'inaugurazione delle celebrazioni verdiane della Rai

Eccoli davanti al Nabucco, senza tempo, senza spazio, senza i grandi pericoli di Abbiglio e senza la luce amara del riflettore montato sulle spalle dell'Elbano. Lei di Robinson, Saraceni, Zaccaria, Abbiglio, Fossati, il Sorcedato, Akidala ed Anna almeno davanti agli spartiti alla sinistra del direttore d'orchestra, oltre l'altare dei delfini, su di un palcoscenico che il peso più in-

RAI in occasione del giubilareo della morte del grande compositore, è stata ancora di più serena, se al più dai noni, affidata soltanto all'impresario, libera dal terrore quasi della tela, dal gioco suggestivo delle scene, dai costumi, dalle luci.

I radiomolatori hanno avuto da Vittorio Venturi, che ha fatto la radiocronaca dell'avvenimento, la descrizione del grande audace



Il Presidente Einaudi si intrattiene con l'on. Mallo, il prof. Carlini a Torino, Palazzo

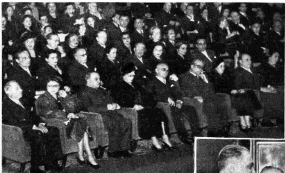
tempo che il Presidente avrebbe impiegate a percorrere la comita dei solisti ed i cronometristi.

L'arrivo del Presidente della Repubblica era previsto alle venti e trionfante Luigi Einaudi e Donna Ida erano accompagnati dal capo della Casa Civile Carboni, e

dalla capo della Casa Militare, generale Maestri. Erano a riceverlo il Capo dello Stato il Presidente della Camera, onorevole Girotto, i vice presidenti del Senato Mollé ed Alberti, i ministri Spataro, Pella, Segre e Varsovi, il vice presidente della Rai Attilio Pucero ed Antonio Carlini, il consigliere direttore generale Sabino Bernasconi, il vice direttore generale Marcello Bernasconi, il direttore centrale del Programma Giulio Ruzi e altri dirigenti della Radio Italiana.

Alle venti e quarantacinque il trionfo faceva festa dalla tribuna di legno al maestro Previtali che il momento stava per segnare il tempo d'arrivo e dell'aria. Fratelli d'Italia, è stato dopo l'arrivo a Vittorio Venturi, che anche il tempo era stato alla radiocronaca stava per scendere.

Nello stesso istante, avrete da una scrivania di appalti e dall'angolo accanto entrava l'architetto il presidente Einaudi. Nella sala avevano preso posto personalità del mondo politico e della cultura: i sottosegretari Martorella, Carcano, Bubbico, Tassinari, Macignoni, Taito commissario per la Sanità Costella, il vice presidente della Camera Martini, il capo di stato



Durante l'esecuzione del « Nabucco » nel nuovo auditorio del Foro Italico. Al centro, in primo piano il Presidente della Repubblica con Donna Ida Einaudi.

allo dei professori, a mezza via tra il coro e gli strumentisti a sinistra. Il coro ha da sfidare all'aula. Vieni fatto di pensare alla radio senza quindici anni fa di provocare il teatro scritto in abiti moderni, perché solo in questo sia visibile a essere il clima, come qui è voluto la musica. E vice fatto di ripensare alla lettera scritta da Verdi nel « Nabucco » Arrivabona, e che Ermanno Wolf-Ferrari con tanto volentieri: «... nella musica vi è qualche cosa di più della vecchia: qualche cosa di più dell'armonia. Vi è la musica ». L'opera Nabucco che ha inaugurato il 10 con le celebrazioni verdiane della

della Rai al Foro Italico, della grandiosa e severa sala che ha ospitato il Presidente della Repubblica, Ministri, Parlamentari, personalità del mondo artistico e culturale per l'inaugurazione del ciclo delle celebrazioni verdiane. Ma non hanno potuto presenziare le scritte dei cronometristi, di quei cronometristi che regolano la vita della Rai. Né hanno potuto inaugurare i generali tagliandi, i coristi d'orchestra fra direttore d'orchestra e cantina di regie. L'ingresso del Presidente Einaudi nella sala, la durata degli anni, del discorso celebrativo di Edmondo Fucini, e quello di



Tra le personalità presenti all'avvenimento erano l'on. Martorella, sottosegretario alla Camera, on. Carlini, presidente della Camera, e consigliere Spataro.

IL RIDOTTO

«Tutto è oggi e si dimora» è una di
Raffaella De Luca e Fabio Della Valle.
Traduzione inedita - Venezia, ore
22.30 - Rete Anora.

Il Ridotto della settimana scorsa è stato dedicato ad un autore italiano, Cesare Saverio, e a due sue novità: *Federico* e una città e *Rivoluzione*. La prima che sarà rappresentata nel prossimo febbraio in Germania è una commedia del genere de *La nozze di Figaro* (lo stesso Masetti che rivela la fedeltà di Figaro in quel gioco che dagli illustri precedenti del Troilo e Cressida ha poi trovato tanta favore nei drammi-fragole contemporanei come *Andromeda*, *Shave*, *Girasole*). La seconda, *Rivoluzione*, che sarà probabilmente rappresentata in questa primavera dal Piccolo Teatro di Roma è un dramma umano che si svolge sullo sfondo delle passionali politiche di più recente storia. Hanno completato la trasmissione un'intervista con Marino e una breve conversazione sul suo teatro.

Negli ultimi numeri del Ridotto del 25 dicembre '58 al 12 gennaio '59 sono stati pubblicati lavori diversi di autori italiani e stranieri. Di Betti è stata presentata *La regina e gli italiani*, che poi la Compagnia Pagnani-Corti ha dato all'Eliseo, e di Aldo De Benedetti due divieti televisivi che sarà rappresentato dalla stessa Compagnia, dopo *La regina e gli italiani* di De Benedetti è anche venuto al microfono e si ha compreso facilmente un'intervista sul suo teatro.

Il Ridotto ha presentato anche due interessanti commedie straniere: *A Phoenix non frequent* di Christopher Fry e *The Innocent* che William Archibald ha tratto da un romanzo di Henry James.

A Phoenix non frequent è un atto unico in versi che rivela ad un pubblico raffinato e ristretto il nome di Christopher Fry quando egli era ancora sconosciuto. Di questo autore nel giugno scorso presentammo *The Lady's not for burning* che in questi giorni si recita con alcune scene sul palcoscenico di New York e di Londra. La sera dei prossimi numeri daremo notizia della commedia *Venezia sbarca* che da molti attori è considerata la sua opera migliore.

L'altra commedia straniera che invece è quella che William Archibald ha tratto dal famoso romanzo di Henry James *The Turn of the screw* (Gioco di viti), singolare destino questo di James, che oggi tenta di raddo con le rievocazioni teatrali e cinematografiche ricavate dai suoi romanzi (vedi anche l'articolo che è la riduzione teatrale del romanzo *Washington Squared* pure avvenuta sotto gli stessi più di dodici commedie dominate all'incirca). *Venezia sbarca* nei prossimi numeri del Ridotto, un'occasione del Teatro italiano contemporaneo, ancora poco conosciute in Italia.



La Compagnia di prosa di Milano della RAI recita al "Piccolo Teatro.."

Sono diventando una consuetudine: quando la Compagnia del Piccolo Teatro milanese dedica la città per qualche giorno, il compendio di prosa delle Stesche di Milano della RAI lascia la sua sede e ne assume il teatro per rappresentarvi qualche anno di recitazione e concentrarsi in qualche interpretazione classica. Nella scorsa settimana a Torino Giani e Ziviani, con la loro compagnia, a Milano Enzo Ferrari con il suo complesso per recitarvi una commedia americana, tratto da un romanzo di Jules Supervielle, «*L'Idro di raguzzi*». Una bella commedia, di successo teatrale, attira, su un argomento che confonde con l'ignavia ed il candore, colpa ed una situazione di crisi umanità, decise di commo-

La commedia, recitata con passione e dignificazione manifestandosi di consenso, è è ripetuto per tre sere di seguito, con teatri sempre affollati. Convincimento analogico tutti gli interpreti: Enrico Corti, Rita Franchetti, Paolo Martini, Clelio Marchionni, Guido De Monticelli, Gianni Bertoldo, Fernando Ciani, Carlo Mancolini, Paolo Pavia, Giampaolo Bondi. Tutti attori sul doppioscena agli spettacoli della radio; Giampaolo Bondi, eccezionalmente chiamato a far parte delle Compagnie della RAI e che ha interpretato straordinariamente la figura del protagonista, il solenne fittoso, Enzo Ferrari ha avuto, con gli applausi del pubblico, anche le espressioni di compiacimento di Supervielle che gli ha espresso telegraficamente la sua soddisfazione.

Concetti e giudizi dei critici dei giornali milanesi. Apprezzati ha scritto sull'«Avanti»: «Enzo Ferrari ci ha appena una volta rifiutato una delle sue belle scritte: il dramma è delizioso, tutto inteso di deliziosissimi particolari, su mondi poetici; senza indugiare, senza accanimento concettualisti (evitare: questa va bene per il

tempo; solo con tali poeti. Un dramma tutto stilisti e colori, realizzato nottamente quella plastica barocchistica del personaggio, quel ritmo reattivo, le distinte facce, quel continuo tono serio, che per tutto la durata, raggiunge la consistenza e controllo o no? Ma poco ingenua, infine, Ferrari è riuscito molto bene a tradurre le pervenienze stilistiche di Supervielle in un'arte così moderna. Un autore che, come i suoi personaggi, prende in giro se stesso in maniera un po' sconosciuta e che è un poeta in modo infelice...».

Renzo Ferrari con ha espresso il suo giudizio sul *Corriere della sera*: «L'opera è applaudita molto, anche a messa aperta. Una trama in scena, con accurate e felice e pittoresca regia, Enzo Fer-

riani volute basate questi scenditi del giovane Corvelli e costumi di Emma Caberini. La Compagnia della Radio Italiana, che si può l'occasione ancora Sergio Toffano. Ha recitato così bene, Orientato e costruttivo a piacere Toffano; deliziosamente semplice e vivo Enrico Corti; meravigliosamente Betti e Franchetti e convenientemente la signora Rita Martini, ben secondata dal De Monticelli e dal Pavia».

Non meno espliciti Padovani sul *Tempo*, Corvelli su *Milano sera*, e Giannotti sul *Popolo*. Corvelli positivo lo commenta: «un delizioso e generoso indagine, che Masetti avrebbe potuto mancare» e scrive: «Che grato e ingenuo! Un po' di Masetti e un po' di Chabrol, la regia di Ferrari è stata voluta e dovuta». Padovani nel *Giorno* ha il suo giudizio: «La Compagnia di Radio Milano ha recitato con stile fronzolito, la regia di Enzo Ferrari ha fatto una volta tanto del teatro colto, scelto e cordiale; e i risultati sono stati eccellenti»; e se poi non ha Giannotti che scrive: «La Compagnia della RAI ha alterato il lavoro con grazia fantasia nella regia deliziosa e assai del Corvelli. Essa arriva, con eleganza, stilizzazione, i movimenti teatralmente un po' pallidi e ne accosta con gusto il linguaggio fantastico e giocolero».

Lunga ed esplicita l'approvazione di Toffano, che così si esprime: «Sono stato allo e divertito della commedia, alla quale Enzo Cavallotti ha fornito talora ed eleganti scenografie. Sergio Toffano ha conferito al protagonista gli atti sensibili ed immagini di un originale inventore, che non esclude la umana sofferenza; Emma Corti è stata ingenuamente povera e povera ingenua; Rita Martini gentilmente dimosa, abile e generosa; il De Monticelli, la Franchetti e il Pavia, addecentamento benevolo il Corvelli, stilizzazione precisa il Bertoldo e la Marchionni, in una spaziosa coppia di servi neri».



Due scene della commedia «L'Idro di raguzzi» di Jules Supervielle, rappresentata al «Piccolo Teatro di Milano» e — e da un'istruttiva per la Rete Radio, lunedì 12 gennaio — alle Compagnie di prosa di Radio Milano (con la partecipazione di Sergio Toffano, Rita Martini, Aldo Martini e Sergio Toffano. In basso, da sinistra: Rita Franchetti, Carlo Marchionni, Clelio Marchionni, Enrico Corti, Gianni Bertoldo, Sergio Toffano, Paolo Martini).

STAZIONI PRIME

- 1.45 - Radiogiro - ...
1.50 - Segnale orario ...
1.55 - Giochi ...
2.00 - La Radio ...
2.05 - SAGITA ...
2.10 - Venezia ...
2.15 - Musica ...
2.20 - Per le Fiere ...

- 21 - Voci dai campi ...
21.15 - Canzoni ...
21.30 - Canzoni ...
21.45 - Canzoni ...
21.55 - Canzoni ...
22.00 - Canzoni ...
22.15 - Canzoni ...
22.30 - Canzoni ...
22.45 - Canzoni ...
23.00 - Canzoni ...

11.45

- 11.45 - Canzoni ...
12.00 - Canzoni ...
12.15 - Canzoni ...
12.30 - Canzoni ...
12.45 - Canzoni ...
13.00 - Canzoni ...
13.15 - Canzoni ...
13.30 - Canzoni ...
13.45 - Canzoni ...
14.00 - Canzoni ...

20,35 - RETE AZZURRA 21,08 - RETE ROSSA
IL MICROFONO È VOSTRO
STAGIONE LIRICA DELLA RAI
I DUE TIMIDI
PESARO NINO ROTA

RETE AZZURRA

- 11.10 - L'Allegro Corallo ...
11.15 - La canzone del giorno ...
11.20 - Canzoni di canzoni ...
11.25 - Musica ...
11.30 - Canzoni ...
11.35 - Canzoni ...
11.40 - Canzoni ...
11.45 - Canzoni ...
11.50 - Canzoni ...
11.55 - Canzoni ...

- 11.50 - Musica ...
11.55 - Canzoni ...
12.00 - Canzoni ...
12.05 - Canzoni ...
12.10 - Canzoni ...
12.15 - Canzoni ...
12.20 - Canzoni ...
12.25 - Canzoni ...
12.30 - Canzoni ...
12.35 - Canzoni ...

- 12.40 - Canzoni ...
12.45 - Canzoni ...
12.50 - Canzoni ...
12.55 - Canzoni ...
13.00 - Canzoni ...
13.05 - Canzoni ...
13.10 - Canzoni ...
13.15 - Canzoni ...
13.20 - Canzoni ...
13.25 - Canzoni ...

RETE ROSSA

- 11.15 - Musica leggera ...
11.20 - Notiziario ...
11.25 - Canzoni ...
11.30 - Canzoni ...
11.35 - Canzoni ...
11.40 - Canzoni ...
11.45 - Canzoni ...
11.50 - Canzoni ...
11.55 - Canzoni ...
12.00 - Canzoni ...

STAZIONI PRIME

- 11.00 - Melodie e romanze ...
11.05 - Canzoni ...
11.10 - Canzoni ...
11.15 - Canzoni ...
11.20 - Canzoni ...
11.25 - Canzoni ...
11.30 - Canzoni ...
11.35 - Canzoni ...
11.40 - Canzoni ...
11.45 - Canzoni ...

- 11.50 - Canzoni ...
11.55 - Canzoni ...
12.00 - Canzoni ...
12.05 - Canzoni ...
12.10 - Canzoni ...
12.15 - Canzoni ...
12.20 - Canzoni ...
12.25 - Canzoni ...
12.30 - Canzoni ...
12.35 - Canzoni ...

- 12.40 - Canzoni ...
12.45 - Canzoni ...
12.50 - Canzoni ...
12.55 - Canzoni ...
13.00 - Canzoni ...
13.05 - Canzoni ...
13.10 - Canzoni ...
13.15 - Canzoni ...
13.20 - Canzoni ...
13.25 - Canzoni ...

- 12.30 - Segnale orario ...
12.35 - Canzoni ...
12.40 - Canzoni ...
12.45 - Canzoni ...
12.50 - Canzoni ...
12.55 - Canzoni ...
13.00 - Canzoni ...
13.05 - Canzoni ...
13.10 - Canzoni ...
13.15 - Canzoni ...

RETE AZZURRA

- 12 - Orchestra Howard Butler ...
12.05 - Canzoni ...
12.10 - Canzoni ...
12.15 - Canzoni ...
12.20 - Canzoni ...
12.25 - Canzoni ...
12.30 - Canzoni ...
12.35 - Canzoni ...
12.40 - Canzoni ...
12.45 - Canzoni ...

- 12.50 - Canzoni ...
12.55 - Canzoni ...
13.00 - Canzoni ...
13.05 - Canzoni ...
13.10 - Canzoni ...
13.15 - Canzoni ...
13.20 - Canzoni ...
13.25 - Canzoni ...
13.30 - Canzoni ...
13.35 - Canzoni ...

- 13.40 - Canzoni ...
13.45 - Canzoni ...
13.50 - Canzoni ...
13.55 - Canzoni ...
14.00 - Canzoni ...
14.05 - Canzoni ...
14.10 - Canzoni ...
14.15 - Canzoni ...
14.20 - Canzoni ...
14.25 - Canzoni ...

- 13.30 - Segnale orario ...
13.35 - Canzoni ...
13.40 - Canzoni ...
13.45 - Canzoni ...
13.50 - Canzoni ...
13.55 - Canzoni ...
14.00 - Canzoni ...
14.05 - Canzoni ...
14.10 - Canzoni ...
14.15 - Canzoni ...

TERZO PROGRAMMA

Spazio a inchieste e cronache di **BULGARIA**, **FUCINE**, **LENNIN**, **RIKARD**, **SAPORI**, **SEBIA**, **TRINISI**, **VINIZIA** e non solo (a p. 47, 50, 51, 52, 53 e p. 25).

11 — I concerti per pianoforte e orchestra di **L. van Beethoven**
 Concerto n. 3 in do minore op. 37
 Altro con Beethoven - Liszt - Chopin - Liszt
 Natalia Wilkova Konop
 Orchestra dell'Associazione - Alessandro Scarlatti di Napoli
 diretta da Franco Caracciolo
 Registrazione effettuata il 22 gennaio 1951 dal Conservatorio di Napoli
 con Pietro a Majella di Napoli

11.45 L'istruttoria delle letture e delle arti

11.50 Maurice Ravel
 Concerto in do minore
 Orchestre - Le Grand Théâtre
 Pianista Iga De Balogh

12.15 **OSCAR WILDE**
 Un programma a cura di Emilio Cecchi
 Compagnia di prosa di Roma della Radio Italiana
 Regia di Gaetano Morandi

12.30 Claude Debussy
 Sonata per violino e pianoforte
 Alberto Zito - Violonista
 Violonista Arthur Grunberg
 Pianista Riccardo Castagna
 Accademia Filarmónica Romana
 Registrazione effettuata il 22-23-24 del Teatro Eliseo di Roma

Autonome

FRISIE

2.15 Calendario e panoramica di natura.
 2.30 Segue cronaca - Giornale radio.
 3.45-5.30 Musica del momento. 11.30 per la scuola. 12 Presentazione. 1. Fano. 1.30. 2. Vercelli. 2.30. 3. Milano. 3.30. 4. Roma. 4.30. 5. Napoli. 5.30. 6. Palermo. 6.30. 7. Bari. 7.30. 8. Catania. 8.30. 9. Cagliari. 9.30. 10. Sassari. 10.30. 11. Nuoro. 11.30. 12. Oristano. 12.30. 13. Macaluso. 13.30. 14. Carbonara. 14.30. 15. Bosa. 15.30. 16. Iglesias. 16.30. 17. Gavala. 17.30. 18. Tortona. 18.30. 19. Pinerolo. 19.30. 20. Cuneo. 20.30. 21. Asti. 21.30. 22. Alba. 22.30. 23. Bra. 23.30. 24. Biella. 24.30. 25. Aosta. 25.30. 26. Valle d'Aosta. 26.30. 27. Courmayeur. 27.30. 28. Susa. 28.30. 29. Ivrea. 29.30. 30. Turin. 30.30. 31. Biella. 31.30. 32. Aosta. 32.30. 33. Valle d'Aosta. 33.30. 34. Susa. 34.30. 35. Ivrea. 35.30. 36. Turin. 36.30. 37. Biella. 37.30. 38. Aosta. 38.30. 39. Valle d'Aosta. 39.30. 40. Susa. 40.30. 41. Ivrea. 41.30. 42. Turin. 42.30. 43. Biella. 43.30. 44. Aosta. 44.30. 45. Valle d'Aosta. 45.30. 46. Susa. 46.30. 47. Ivrea. 47.30. 48. Turin. 48.30. 49. Biella. 49.30. 50. Aosta. 50.30. 51. Valle d'Aosta. 51.30. 52. Susa. 52.30. 53. Ivrea. 53.30. 54. Turin. 54.30. 55. Biella. 55.30. 56. Aosta. 56.30. 57. Valle d'Aosta. 57.30. 58. Susa. 58.30. 59. Ivrea. 59.30. 60. Turin. 60.30. 61. Biella. 61.30. 62. Aosta. 62.30. 63. Valle d'Aosta. 63.30. 64. Susa. 64.30. 65. Ivrea. 65.30. 66. Turin. 66.30. 67. Biella. 67.30. 68. Aosta. 68.30. 69. Valle d'Aosta. 69.30. 70. Susa. 70.30. 71. Ivrea. 71.30. 72. Turin. 72.30. 73. Biella. 73.30. 74. Aosta. 74.30. 75. Valle d'Aosta. 75.30. 76. Susa. 76.30. 77. Ivrea. 77.30. 78. Turin. 78.30. 79. Biella. 79.30. 80. Aosta. 80.30. 81. Valle d'Aosta. 81.30. 82. Susa. 82.30. 83. Ivrea. 83.30. 84. Turin. 84.30. 85. Biella. 85.30. 86. Aosta. 86.30. 87. Valle d'Aosta. 87.30. 88. Susa. 88.30. 89. Ivrea. 89.30. 90. Turin. 90.30. 91. Biella. 91.30. 92. Aosta. 92.30. 93. Valle d'Aosta. 93.30. 94. Susa. 94.30. 95. Ivrea. 95.30. 96. Turin. 96.30. 97. Biella. 97.30. 98. Aosta. 98.30. 99. Valle d'Aosta. 99.30. 100. Susa. 100.30. 101. Ivrea. 101.30. 102. Turin. 102.30. 103. Biella. 103.30. 104. Aosta. 104.30. 105. Valle d'Aosta. 105.30. 106. Susa. 106.30. 107. Ivrea. 107.30. 108. Turin. 108.30. 109. Biella. 109.30. 110. Aosta. 110.30. 111. Valle d'Aosta. 111.30. 112. Susa. 112.30. 113. Ivrea. 113.30. 114. Turin. 114.30. 115. Biella. 115.30. 116. Aosta. 116.30. 117. Valle d'Aosta. 117.30. 118. Susa. 118.30. 119. Ivrea. 119.30. 120. Turin. 120.30. 121. Biella. 121.30. 122. Aosta. 122.30. 123. Valle d'Aosta. 123.30. 124. Susa. 124.30. 125. Ivrea. 125.30. 126. Turin. 126.30. 127. Biella. 127.30. 128. Aosta. 128.30. 129. Valle d'Aosta. 129.30. 130. Susa. 130.30. 131. Ivrea. 131.30. 132. Turin. 132.30. 133. Biella. 133.30. 134. Aosta. 134.30. 135. Valle d'Aosta. 135.30. 136. Susa. 136.30. 137. Ivrea. 137.30. 138. Turin. 138.30. 139. Biella. 139.30. 140. Aosta. 140.30. 141. Valle d'Aosta. 141.30. 142. Susa. 142.30. 143. Ivrea. 143.30. 144. Turin. 144.30. 145. Biella. 145.30. 146. Aosta. 146.30. 147. Valle d'Aosta. 147.30. 148. Susa. 148.30. 149. Ivrea. 149.30. 150. Turin. 150.30. 151. Biella. 151.30. 152. Aosta. 152.30. 153. Valle d'Aosta. 153.30. 154. Susa. 154.30. 155. Ivrea. 155.30. 156. Turin. 156.30. 157. Biella. 157.30. 158. Aosta. 158.30. 159. Valle d'Aosta. 159.30. 160. Susa. 160.30. 161. Ivrea. 161.30. 162. Turin. 162.30. 163. Biella. 163.30. 164. Aosta. 164.30. 165. Valle d'Aosta. 165.30. 166. Susa. 166.30. 167. Ivrea. 167.30. 168. Turin. 168.30. 169. Biella. 169.30. 170. Aosta. 170.30. 171. Valle d'Aosta. 171.30. 172. Susa. 172.30. 173. Ivrea. 173.30. 174. Turin. 174.30. 175. Biella. 175.30. 176. Aosta. 176.30. 177. Valle d'Aosta. 177.30. 178. Susa. 178.30. 179. Ivrea. 179.30. 180. Turin. 180.30. 181. Biella. 181.30. 182. Aosta. 182.30. 183. Valle d'Aosta. 183.30. 184. Susa. 184.30. 185. Ivrea. 185.30. 186. Turin. 186.30. 187. Biella. 187.30. 188. Aosta. 188.30. 189. Valle d'Aosta. 189.30. 190. Susa. 190.30. 191. Ivrea. 191.30. 192. Turin. 192.30. 193. Biella. 193.30. 194. Aosta. 194.30. 195. Valle d'Aosta. 195.30. 196. Susa. 196.30. 197. Ivrea. 197.30. 198. Turin. 198.30. 199. Biella. 199.30. 200. Aosta. 200.30. 201. Valle d'Aosta. 201.30. 202. Susa. 202.30. 203. Ivrea. 203.30. 204. Turin. 204.30. 205. Biella. 205.30. 206. Aosta. 206.30. 207. Valle d'Aosta. 207.30. 208. Susa. 208.30. 209. Ivrea. 209.30. 210. Turin. 210.30. 211. Biella. 211.30. 212. Aosta. 212.30. 213. Valle d'Aosta. 213.30. 214. Susa. 214.30. 215. Ivrea. 215.30. 216. Turin. 216.30. 217. Biella. 217.30. 218. Aosta. 218.30. 219. Valle d'Aosta. 219.30. 220. Susa. 220.30. 221. Ivrea. 221.30. 222. Turin. 222.30. 223. Biella. 223.30. 224. Aosta. 224.30. 225. Valle d'Aosta. 225.30. 226. Susa. 226.30. 227. Ivrea. 227.30. 228. Turin. 228.30. 229. Biella. 229.30. 230. Aosta. 230.30. 231. Valle d'Aosta. 231.30. 232. Susa. 232.30. 233. Ivrea. 233.30. 234. Turin. 234.30. 235. Biella. 235.30. 236. Aosta. 236.30. 237. Valle d'Aosta. 237.30. 238. Susa. 238.30. 239. Ivrea. 239.30. 240. Turin. 240.30. 241. Biella. 241.30. 242. Aosta. 242.30. 243. Valle d'Aosta. 243.30. 244. Susa. 244.30. 245. Ivrea. 245.30. 246. Turin. 246.30. 247. Biella. 247.30. 248. Aosta. 248.30. 249. Valle d'Aosta. 249.30. 250. Susa. 250.30. 251. Ivrea. 251.30. 252. Turin. 252.30. 253. Biella. 253.30. 254. Aosta. 254.30. 255. Valle d'Aosta. 255.30. 256. Susa. 256.30. 257. Ivrea. 257.30. 258. Turin. 258.30. 259. Biella. 259.30. 260. Aosta. 260.30. 261. Valle d'Aosta. 261.30. 262. Susa. 262.30. 263. Ivrea. 263.30. 264. Turin. 264.30. 265. Biella. 265.30. 266. Aosta. 266.30. 267. Valle d'Aosta. 267.30. 268. Susa. 268.30. 269. Ivrea. 269.30. 270. Turin. 270.30. 271. Biella. 271.30. 272. Aosta. 272.30. 273. Valle d'Aosta. 273.30. 274. Susa. 274.30. 275. Ivrea. 275.30. 276. Turin. 276.30. 277. Biella. 277.30. 278. Aosta. 278.30. 279. Valle d'Aosta. 279.30. 280. Susa. 280.30. 281. Ivrea. 281.30. 282. Turin. 282.30. 283. Biella. 283.30. 284. Aosta. 284.30. 285. Valle d'Aosta. 285.30. 286. Susa. 286.30. 287. Ivrea. 287.30. 288. Turin. 288.30. 289. Biella. 289.30. 290. Aosta. 290.30. 291. Valle d'Aosta. 291.30. 292. Susa. 292.30. 293. Ivrea. 293.30. 294. Turin. 294.30. 295. Biella. 295.30. 296. Aosta. 296.30. 297. Valle d'Aosta. 297.30. 298. Susa. 298.30. 299. Ivrea. 299.30. 300. Turin. 300.30. 301. Biella. 301.30. 302. Aosta. 302.30. 303. Valle d'Aosta. 303.30. 304. Susa. 304.30. 305. Ivrea. 305.30. 306. Turin. 306.30. 307. Biella. 307.30. 308. Aosta. 308.30. 309. Valle d'Aosta. 309.30. 310. Susa. 310.30. 311. Ivrea. 311.30. 312. Turin. 312.30. 313. Biella. 313.30. 314. Aosta. 314.30. 315. Valle d'Aosta. 315.30. 316. Susa. 316.30. 317. Ivrea. 317.30. 318. Turin. 318.30. 319. Biella. 319.30. 320. Aosta. 320.30. 321. Valle d'Aosta. 321.30. 322. Susa. 322.30. 323. Ivrea. 323.30. 324. Turin. 324.30. 325. Biella. 325.30. 326. Aosta. 326.30. 327. Valle d'Aosta. 327.30. 328. Susa. 328.30. 329. Ivrea. 329.30. 330. Turin. 330.30. 331. Biella. 331.30. 332. Aosta. 332.30. 333. Valle d'Aosta. 333.30. 334. Susa. 334.30. 335. Ivrea. 335.30. 336. Turin. 336.30. 337. Biella. 337.30. 338. Aosta. 338.30. 339. Valle d'Aosta. 339.30. 340. Susa. 340.30. 341. Ivrea. 341.30. 342. Turin. 342.30. 343. Biella. 343.30. 344. Aosta. 344.30. 345. Valle d'Aosta. 345.30. 346. Susa. 346.30. 347. Ivrea. 347.30. 348. Turin. 348.30. 349. Biella. 349.30. 350. Aosta. 350.30. 351. Valle d'Aosta. 351.30. 352. Susa. 352.30. 353. Ivrea. 353.30. 354. Turin. 354.30. 355. Biella. 355.30. 356. Aosta. 356.30. 357. Valle d'Aosta. 357.30. 358. Susa. 358.30. 359. Ivrea. 359.30. 360. Turin. 360.30. 361. Biella. 361.30. 362. Aosta. 362.30. 363. Valle d'Aosta. 363.30. 364. Susa. 364.30. 365. Ivrea. 365.30. 366. Turin. 366.30. 367. Biella. 367.30. 368. Aosta. 368.30. 369. Valle d'Aosta. 369.30. 370. Susa. 370.30. 371. Ivrea. 371.30. 372. Turin. 372.30. 373. Biella. 373.30. 374. Aosta. 374.30. 375. Valle d'Aosta. 375.30. 376. Susa. 376.30. 377. Ivrea. 377.30. 378. Turin. 378.30. 379. Biella. 379.30. 380. Aosta. 380.30. 381. Valle d'Aosta. 381.30. 382. Susa. 382.30. 383. Ivrea. 383.30. 384. Turin. 384.30. 385. Biella. 385.30. 386. Aosta. 386.30. 387. Valle d'Aosta. 387.30. 388. Susa. 388.30. 389. Ivrea. 389.30. 390. Turin. 390.30. 391. Biella. 391.30. 392. Aosta. 392.30. 393. Valle d'Aosta. 393.30. 394. Susa. 394.30. 395. Ivrea. 395.30. 396. Turin. 396.30. 397. Biella. 397.30. 398. Aosta. 398.30. 399. Valle d'Aosta. 399.30. 400. Susa. 400.30. 401. Ivrea. 401.30. 402. Turin. 402.30. 403. Biella. 403.30. 404. Aosta. 404.30. 405. Valle d'Aosta. 405.30. 406. Susa. 406.30. 407. Ivrea. 407.30. 408. Turin. 408.30. 409. Biella. 409.30. 410. Aosta. 410.30. 411. Valle d'Aosta. 411.30. 412. Susa. 412.30. 413. Ivrea. 413.30. 414. Turin. 414.30. 415. Biella. 415.30. 416. Aosta. 416.30. 417. Valle d'Aosta. 417.30. 418. Susa. 418.30. 419. Ivrea. 419.30. 420. Turin. 420.30. 421. Biella. 421.30. 422. Aosta. 422.30. 423. Valle d'Aosta. 423.30. 424. Susa. 424.30. 425. Ivrea. 425.30. 426. Turin. 426.30. 427. Biella. 427.30. 428. Aosta. 428.30. 429. Valle d'Aosta. 429.30. 430. Susa. 430.30. 431. Ivrea. 431.30. 432. Turin. 432.30. 433. Biella. 433.30. 434. Aosta. 434.30. 435. Valle d'Aosta. 435.30. 436. Susa. 436.30. 437. Ivrea. 437.30. 438. Turin. 438.30. 439. Biella. 439.30. 440. Aosta. 440.30. 441. Valle d'Aosta. 441.30. 442. Susa. 442.30. 443. Ivrea. 443.30. 444. Turin. 444.30. 445. Biella. 445.30. 446. Aosta. 446.30. 447. Valle d'Aosta. 447.30. 448. Susa. 448.30. 449. Ivrea. 449.30. 450. Turin. 450.30. 451. Biella. 451.30. 452. Aosta. 452.30. 453. Valle d'Aosta. 453.30. 454. Susa. 454.30. 455. Ivrea. 455.30. 456. Turin. 456.30. 457. Biella. 457.30. 458. Aosta. 458.30. 459. Valle d'Aosta. 459.30. 460. Susa. 460.30. 461. Ivrea. 461.30. 462. Turin. 462.30. 463. Biella. 463.30. 464. Aosta. 464.30. 465. Valle d'Aosta. 465.30. 466. Susa. 466.30. 467. Ivrea. 467.30. 468. Turin. 468.30. 469. Biella. 469.30. 470. Aosta. 470.30. 471. Valle d'Aosta. 471.30. 472. Susa. 472.30. 473. Ivrea. 473.30. 474. Turin. 474.30. 475. Biella. 475.30. 476. Aosta. 476.30. 477. Valle d'Aosta. 477.30. 478. Susa. 478.30. 479. Ivrea. 479.30. 480. Turin. 480.30. 481. Biella. 481.30. 482. Aosta. 482.30. 483. Valle d'Aosta. 483.30. 484. Susa. 484.30. 485. Ivrea. 485.30. 486. Turin. 486.30. 487. Biella. 487.30. 488. Aosta. 488.30. 489. Valle d'Aosta. 489.30. 490. Susa. 490.30. 491. Ivrea. 491.30. 492. Turin. 492.30. 493. Biella. 493.30. 494. Aosta. 494.30. 495. Valle d'Aosta. 495.30. 496. Susa. 496.30. 497. Ivrea. 497.30. 498. Turin. 498.30. 499. Biella. 499.30. 500. Aosta. 500.30. 501. Valle d'Aosta. 501.30. 502. Susa. 502.30. 503. Ivrea. 503.30. 504. Turin. 504.30. 505. Biella. 505.30. 506. Aosta. 506.30. 507. Valle d'Aosta. 507.30. 508. Susa. 508.30. 509. Ivrea. 509.30. 510. Turin. 510.30. 511. Biella. 511.30. 512. Aosta. 512.30. 513. Valle d'Aosta. 513.30. 514. Susa. 514.30. 515. Ivrea. 515.30. 516. Turin. 516.30. 517. Biella. 517.30. 518. Aosta. 518.30. 519. Valle d'Aosta. 519.30. 520. Susa. 520.30. 521. Ivrea. 521.30. 522. Turin. 522.30. 523. Biella. 523.30. 524. Aosta. 524.30. 525. Valle d'Aosta. 525.30. 526. Susa. 526.30. 527. Ivrea. 527.30. 528. Turin. 528.30. 529. Biella. 529.30. 530. Aosta. 530.30. 531. Valle d'Aosta. 531.30. 532. Susa. 532.30. 533. Ivrea. 533.30. 534. Turin. 534.30. 535. Biella. 535.30. 536. Aosta. 536.30. 537. Valle d'Aosta. 537.30. 538. Susa. 538.30. 539. Ivrea. 539.30. 540. Turin. 540.30. 541. Biella. 541.30. 542. Aosta. 542.30. 543. Valle d'Aosta. 543.30. 544. Susa. 544.30. 545. Ivrea. 545.30. 546. Turin. 546.30. 547. Biella. 547.30. 548. Aosta. 548.30. 549. Valle d'Aosta. 549.30. 550. Susa. 550.30. 551. Ivrea. 551.30. 552. Turin. 552.30. 553. Biella. 553.30. 554. Aosta. 554.30. 555. Valle d'Aosta. 555.30. 556. Susa. 556.30. 557. Ivrea. 557.30. 558. Turin. 558.30. 559. Biella. 559.30. 560. Aosta. 560.30. 561. Valle d'Aosta. 561.30. 562. Susa. 562.30. 563. Ivrea. 563.30. 564. Turin. 564.30. 565. Biella. 565.30. 566. Aosta. 566.30. 567. Valle d'Aosta. 567.30. 568. Susa. 568.30. 569. Ivrea. 569.30. 570. Turin. 570.30. 571. Biella. 571.30. 572. Aosta. 572.30. 573. Valle d'Aosta. 573.30. 574. Susa. 574.30. 575. Ivrea. 575.30. 576. Turin. 576.30. 577. Biella. 577.30. 578. Aosta. 578.30. 579. Valle d'Aosta. 579.30. 580. Susa. 580.30. 581. Ivrea. 581.30. 582. Turin. 582.30. 583. Biella. 583.30. 584. Aosta. 584.30. 585. Valle d'Aosta. 585.30. 586. Susa. 586.30. 587. Ivrea. 587.30. 588. Turin. 588.30. 589. Biella. 589.30. 590. Aosta. 590.30. 591. Valle d'Aosta. 591.30. 592. Susa. 592.30. 593. Ivrea. 593.30. 594. Turin. 594.30. 595. Biella. 595.30. 596. Aosta. 596.30. 597. Valle d'Aosta. 597.30. 598. Susa. 598.30. 599. Ivrea. 599.30. 600. Turin. 600.30. 601. Biella. 601.30. 602. Aosta. 602.30. 603. Valle d'Aosta. 603.30. 604. Susa. 604.30. 605. Ivrea. 605.30. 606. Turin. 606.30. 607. Biella. 607.30. 608. Aosta. 608.30. 609. Valle d'Aosta. 609.30. 610. Susa. 610.30. 611. Ivrea. 611.30. 612. Turin. 612.30. 613. Biella. 613.30. 614. Aosta. 614.30. 615. Valle d'Aosta. 615.30. 616. Susa. 616.30. 617. Ivrea. 617.30. 618. Turin. 618.30. 619. Biella. 619.30. 620. Aosta. 620.30. 621. Valle d'Aosta. 621.30. 622. Susa. 622.30. 623. Ivrea. 623.30. 624. Turin. 624.30. 625. Biella. 625.30. 626. Aosta. 626.30. 627. Valle d'Aosta. 627.30. 628. Susa. 628.30. 629. Ivrea. 629.30. 630. Turin. 630.30. 631. Biella. 631.30. 632. Aosta. 632.30. 633. Valle d'Aosta. 633.30. 634. Susa. 634.30. 635. Ivrea. 635.30. 636. Turin. 636.30. 637. Biella. 637.30. 638. Aosta. 638.30. 639. Valle d'Aosta. 639.30. 640. Susa. 640.30. 641. Ivrea. 641.30. 642. Turin. 642.30. 643. Biella. 643.30. 644. Aosta. 644.30. 645. Valle d'Aosta. 645.30. 646. Susa. 646.30. 647. Ivrea. 647.30. 648. Turin. 648.30. 649. Biella. 649.30. 650. Aosta. 650.30. 651. Valle d'Aosta. 651.30. 652. Susa. 652.30. 653. Ivrea. 653.30. 654. Turin. 654.30. 655. Biella. 655.30. 656. Aosta. 656.30. 657. Valle d'Aosta. 657.30. 658. Susa. 658.30. 659. Ivrea. 659.30. 660. Turin. 660.30. 661. Biella. 661.30. 662. Aosta. 662.30. 663. Valle d'Aosta. 663.30. 664. Susa. 664.30. 665. Ivrea. 665.30. 666. Turin. 666.30. 667. Biella. 667.30. 668. Aosta. 668.30. 669. Valle d'Aosta. 669.30. 670. Susa. 670.30. 671. Ivrea. 671.30. 672. Turin. 672.30. 673. Biella. 673.30. 674. Aosta. 674.30. 675. Valle d'Aosta. 675.30. 676. Susa. 676.30. 677. Ivrea. 677.30. 678. Turin. 678.30. 679. Biella. 679.30. 680. Aosta. 680.30. 681. Valle d'Aosta. 681.30. 682. Susa. 682.30. 683. Ivrea. 683.30. 684. Turin. 684.30. 685. Biella. 685.30. 686. Aosta. 686.30. 687. Valle d'Aosta. 687.30. 688. Susa. 688.30. 689. Ivrea. 689.30. 690. Turin. 690.30. 691. Biella. 691.30. 692. Aosta. 692.30. 693. Valle d'Aosta. 693.30. 694. Susa. 694.30. 695. Ivrea. 695.30. 696. Turin. 696.30. 697. Biella. 697.30. 698. Aosta. 698.30. 699. Valle d'Aosta. 699.30. 700. Susa. 700.30. 701. Ivrea. 701.30. 702. Turin. 702.30. 703. Biella. 703.30. 704. Aosta. 704.30. 705. Valle d'Aosta. 705.30. 706. Susa. 706.30. 707. Ivrea. 707.30. 708. Turin. 708.30. 709. Biella. 709.30. 710. Aosta. 710.30. 711. Valle d'Aosta. 711.30. 712. Susa. 712.30.

